

ESTUDIO DE INVERSIÓN PUBLICITARIA NETA REVISTAS - RADIO - TELEVISIÓN 2º TRIMESTRE 2012



ASOMEDIOS

Asociación Nacional de Medios
de Comunicación

Agosto de 2012
Bogotá D.C, Colombia

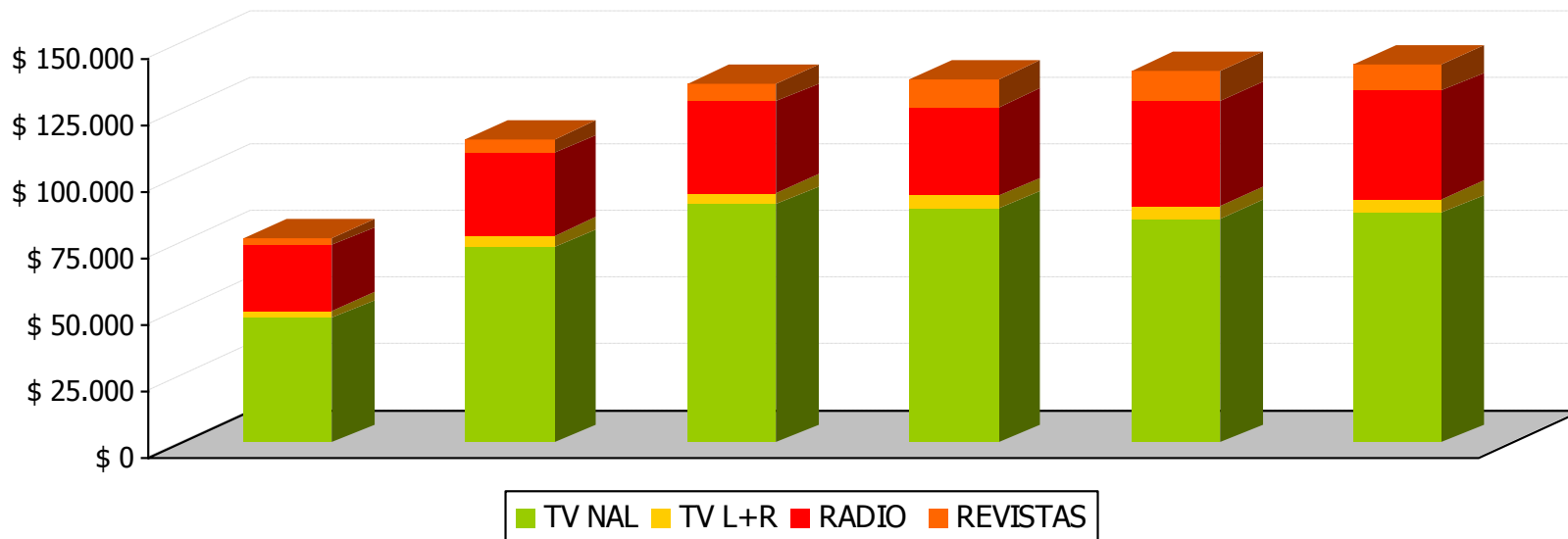
AGENDA

1. METODOLOGÍA
2. TOTAL INVERSIÓN PUBLICITARIA 2º TRIM 2012
3. INVERSIÓN PUBLICITARIA POR SECTORES
 - A. REVISTAS
 - B. RADIO
 - C. TELEVISIÓN
 - I. TELEVISIÓN LOCAL + REGIONAL
 - II. TELEVISIÓN NACIONAL
 - III. TOTAL TELEVISION
4. % DE PARTICIPACIÓN POR SECTOR
5. DATOS EN TÉRMINOS CONSTANTES

1. METODOLOGÍA

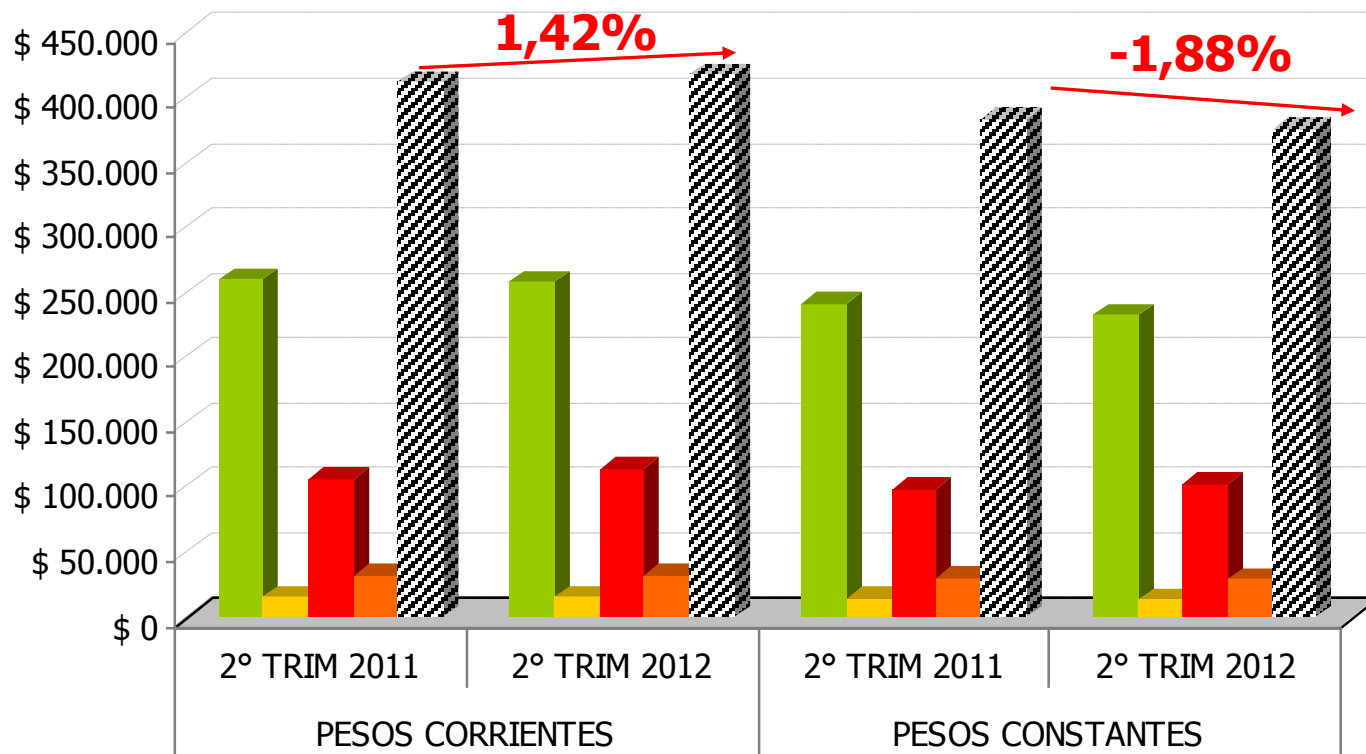
- PERIODO DE ESTUDIO: Abril – junio de 2012.
- UNIVERSO DE ESTUDIO: Afiliadas y no afiliadas a ASOMEDIOS.
53 empresas.

2. TOTAL INVERSIÓN PUBLICITARIA NETA 1º SEMESTRE



Pesos Corrientes	ENERO	FEBRERO	MARZO	ABRIL	MAYO	JUNIO
TV NAL	\$ 46.918	\$ 73.383	\$ 89.554	\$ 88.034	\$ 84.459	\$ 86.167
TV LOCAL + REG	\$ 2.460	\$ 4.494	\$ 4.167	\$ 4.668	\$ 4.730	\$ 5.470
RADIO	\$ 24.882	\$ 31.022	\$ 34.490	\$ 33.420	\$ 39.643	\$ 40.667
REVISTAS	\$ 2.794	\$ 5.086	\$ 6.926	\$ 10.642	\$ 11.263	\$ 10.217
TOTAL IPN 2012	\$ 77.054	\$ 113.985	\$ 135.137	\$ 136.765	\$ 140.095	\$ 142.521
TOTAL IPN 2011	\$ 65.153	\$ 103.276	\$ 126.807	\$ 135.937	\$ 146.003	\$ 131.583
% VARIACIÓN	18,27%	10,37%	6,57%	0,61%	-4,05%	8,31%

2. TOTAL INVERSIÓN PUBLICITARIA NETA 2º TRIMESTRE 2012



■ TV NAL

■ TV L+R

■ RADIO

■ REVISTAS

▨ TOTAL

2. TOTAL INVERSIÓN PUBLICITARIA NETA

2º TRIMESTRE 2012

% Variación 2º Trimestre 2011-2012:

TOTAL INVERSIÓN PUBLICITARIA: +1.42%

RADIO: +7.03%

REVISTAS: +0.57%

TELEVISIÓN	L+R	-1.2%
	NAL	-0.62%
	TOTAL TV	-0.65%

2. TOTAL INVERSIÓN PUBLICITARIA NETA

1º SEMESTRE 2012

% Variación 1º Semestre 2011-2012:

TOTAL INVERSIÓN PUBLICITARIA: +5.19%

RADIO: +6.7%

REVISTAS: +2.5%

TELEVISIÓN L+R +0.52%

NAL +5.09%

TOTAL TV +4.84%

DATOS BASE:

ESTUDIO DE INVERSIÓN PUBLICITARIA NETA AÑO 2012

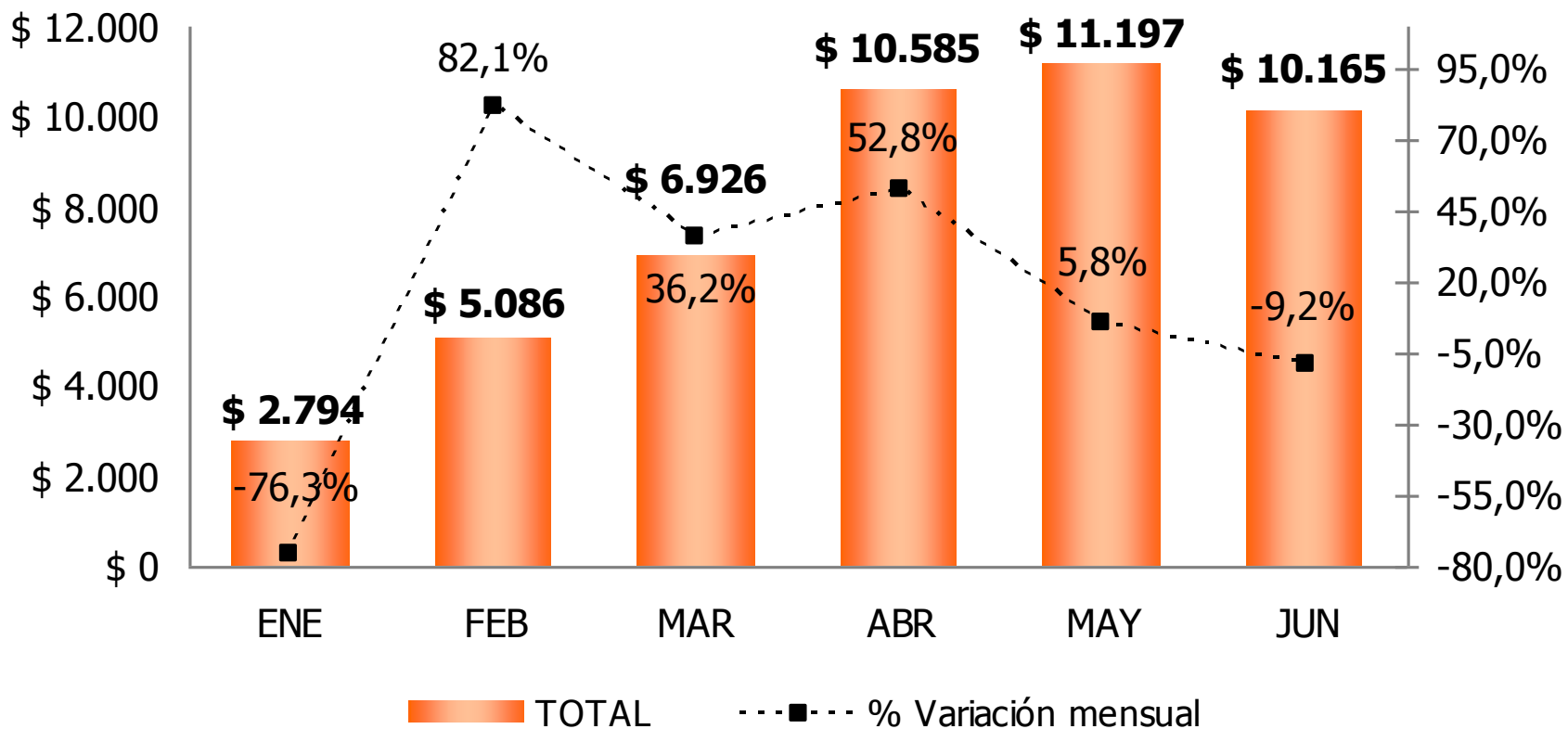
COMPARATIVO 2° TRIMESTRE 2011-2012

Pesos Corrientes

AÑO 2011	TV. REG. Y LOCAL	TV. NACIONAL	TOTAL TV	RADIO	REVISTAS	TOTAL
Ene	\$ 2.608.839.634	\$ 36.818.005.868	\$ 39.426.845.502	\$ 22.874.199.253	\$ 2.851.743.466	\$ 65.152.788.220
Feb	\$ 3.352.411.229	\$ 67.455.435.136	\$ 70.807.846.365	\$ 27.843.308.443	\$ 4.624.625.014	\$ 103.275.779.822
Mar	\$ 4.845.839.035	\$ 81.253.842.461	\$ 86.099.681.496	\$ 34.338.870.315	\$ 6.368.033.356	\$ 126.806.585.167
Abr	\$ 4.592.396.585	\$ 89.892.970.995	\$ 94.485.367.580	\$ 32.292.016.028	\$ 9.159.962.780	\$ 135.937.346.388
May	\$ 5.416.584.900	\$ 90.737.627.784	\$ 96.154.212.684	\$ 37.446.605.252	\$ 12.401.763.746	\$ 146.002.581.682
Jun	\$ 5.039.804.198	\$ 79.644.291.455	\$ 84.684.095.653	\$ 36.520.569.397	\$ 10.378.126.034	\$ 131.582.791.084
TOTAL	\$ 25.855.875.581	\$ 445.802.173.699	\$ 471.658.049.280	\$ 191.315.568.688	\$ 45.784.254.395	\$ 708.757.872.364

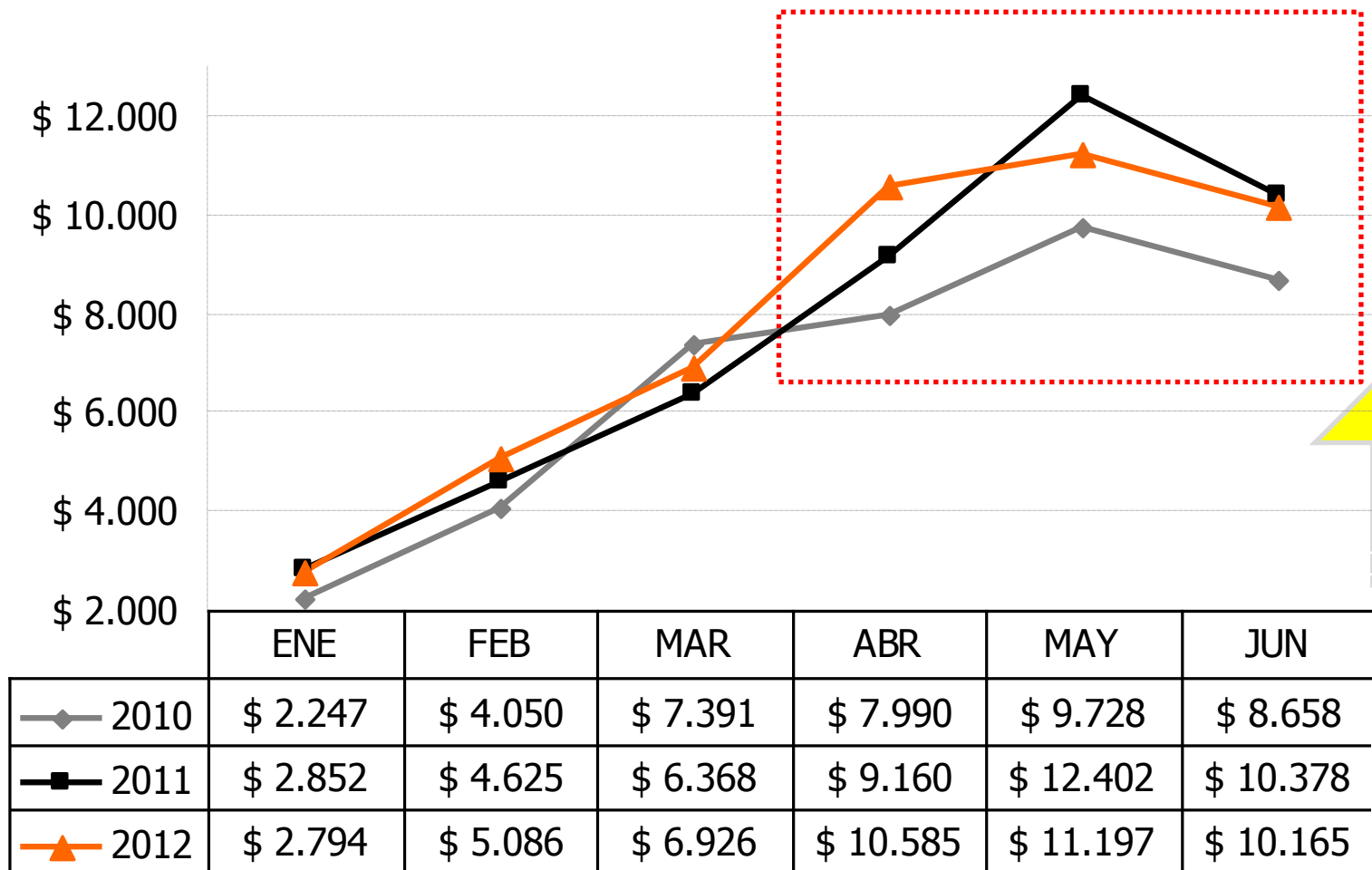
AÑO 2012	TV. REG. Y LOCAL	TV. NACIONAL	TOTAL TV	RADIO	REVISTAS	TOTAL
Ene	\$ 2.459.559.458	\$ 46.918.289.842	\$ 49.377.849.300	\$ 24.882.390.241	\$ 2.793.790.349	\$ 77.054.029.890
Feb	\$ 4.494.138.456	\$ 73.382.575.920	\$ 77.876.714.376	\$ 31.022.364.989	\$ 5.086.136.037	\$ 113.985.215.402
Mar	\$ 4.167.479.966	\$ 89.553.625.480	\$ 93.721.105.446	\$ 34.490.425.483	\$ 6.925.853.750	\$ 135.137.384.679
Abr	\$ 4.668.260.988	\$ 88.034.205.780	\$ 92.702.466.768	\$ 33.420.065.825	\$ 10.642.258.302	\$ 136.764.790.895
May	\$ 4.730.111.316	\$ 84.459.219.706	\$ 89.189.331.022	\$ 39.643.196.143	\$ 11.262.606.985	\$ 140.095.134.150
Jun	\$ 5.470.273.898	\$ 86.166.922.843	\$ 91.637.196.741	\$ 40.666.871.628	\$ 10.216.811.447	\$ 142.520.879.816
TOTAL	\$ 25.989.824.082	\$ 468.514.839.572	\$ 494.504.663.654	\$ 204.125.314.309	\$ 46.927.456.870	\$ 745.557.434.833

FACTURACIÓN Y CRECIMIENTO



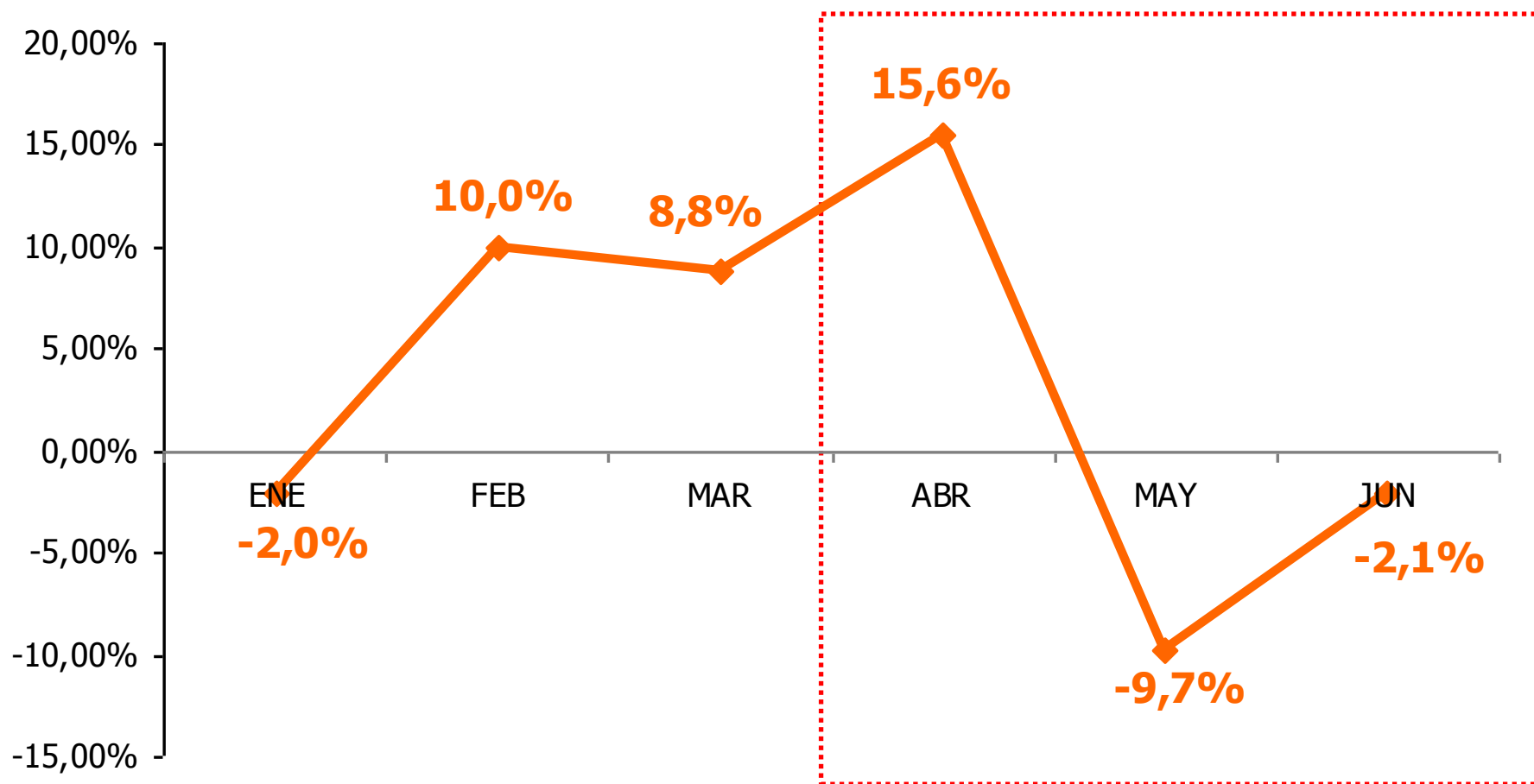
CIFRAS EN MILLONES DE PESOS

COMPARATIVO 2010-2011-2012

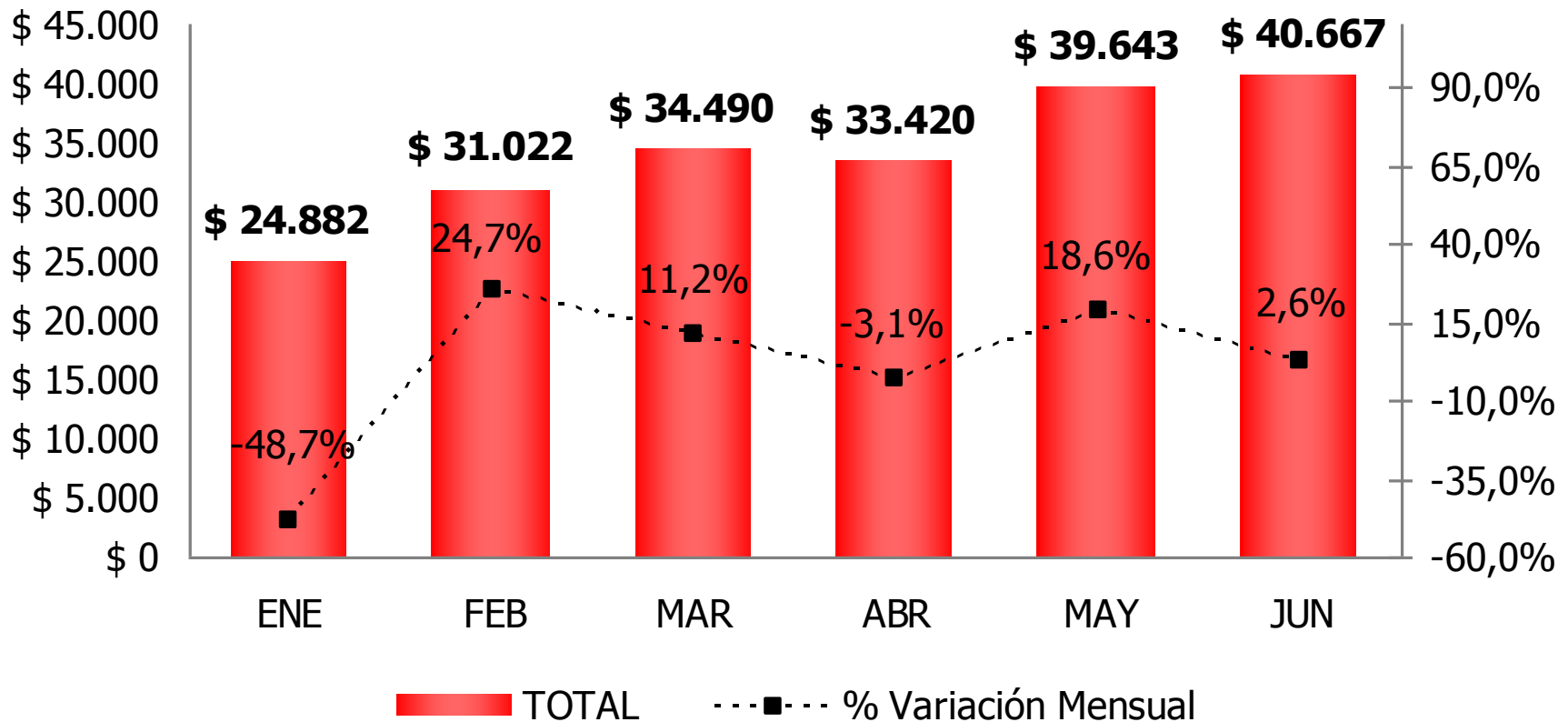


0.02%

CIFRAS EN MILLONES DE PESOS

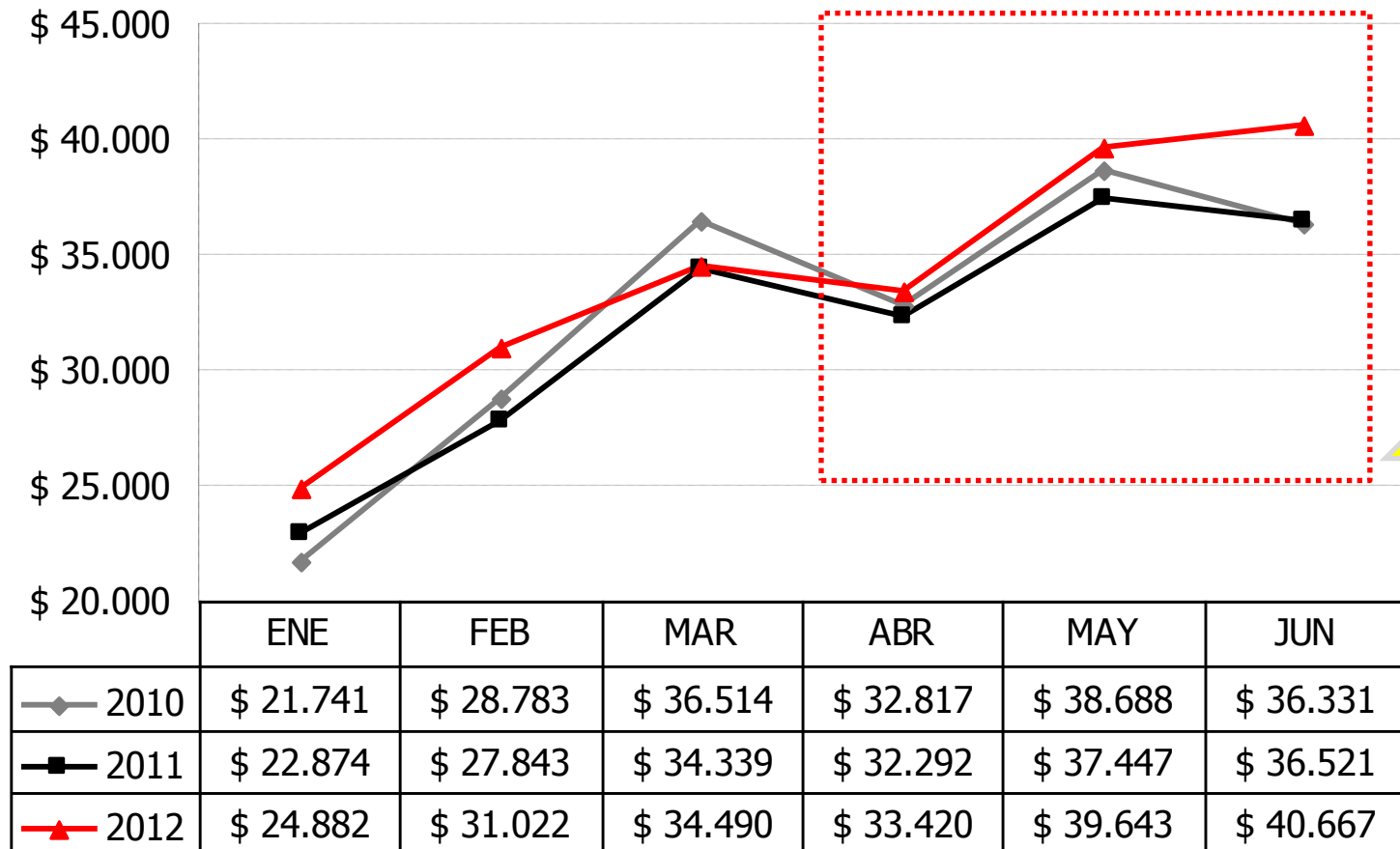


FACTURACIÓN Y CRECIMIENTO



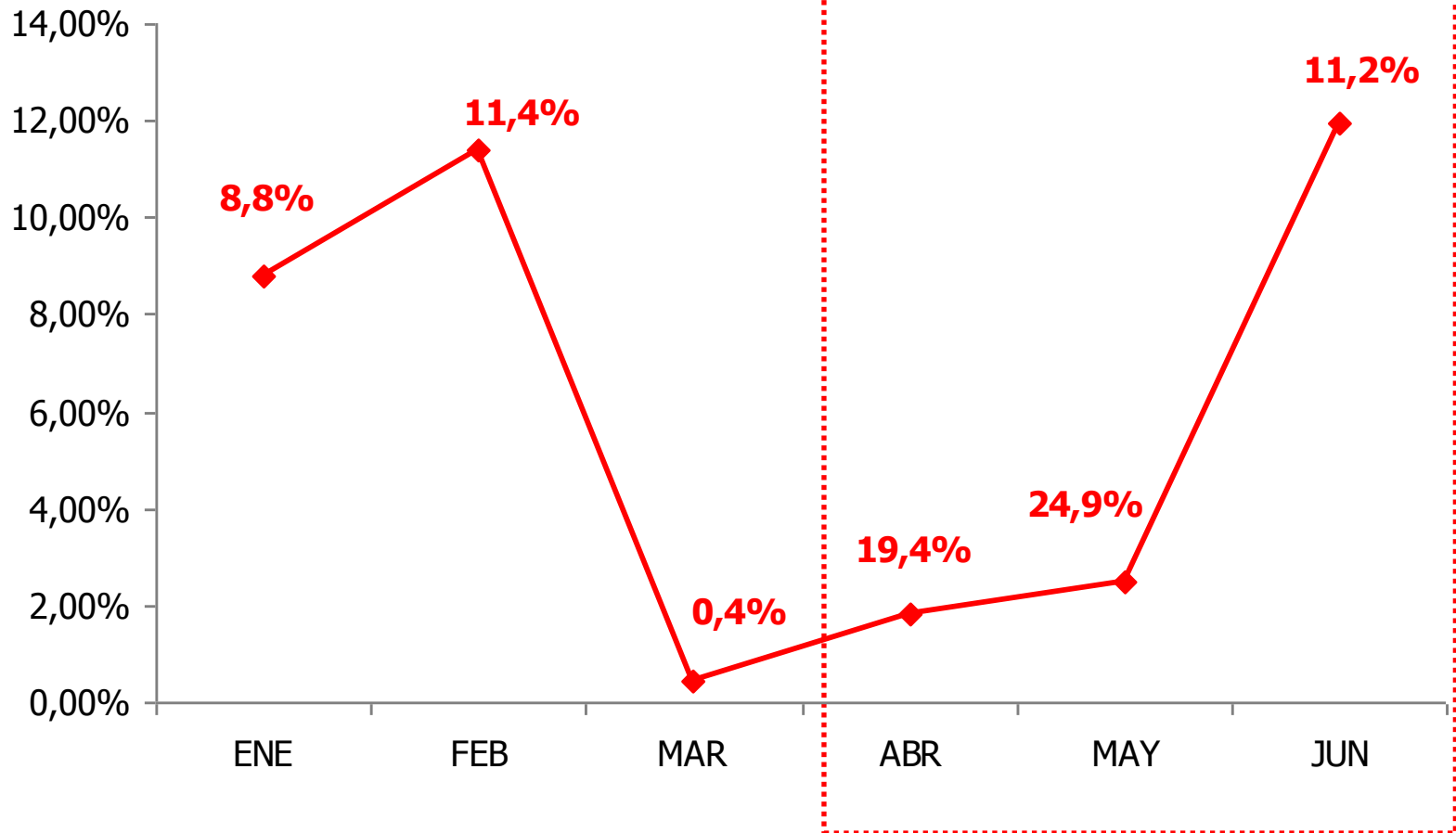
CIFRAS EN MILLONES DE PESOS

COMPARATIVO 2009-2010-2011



+7%

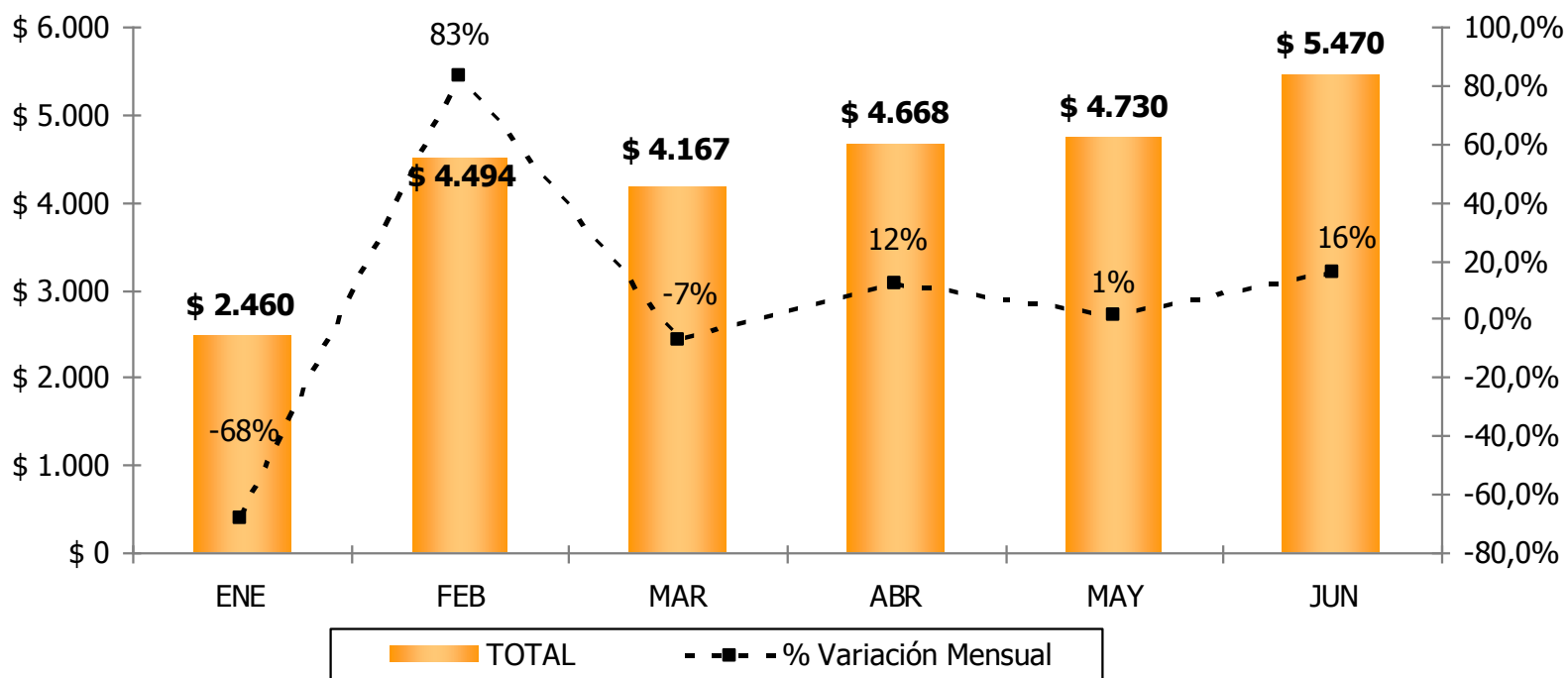
CIFRAS EN MILLONES DE PESOS





FACTURACIÓN Y CRECIMIENTO

I. TELEVISIÓN LOCAL + REGIONAL



CIFRAS EN MILLONES DE PESOS

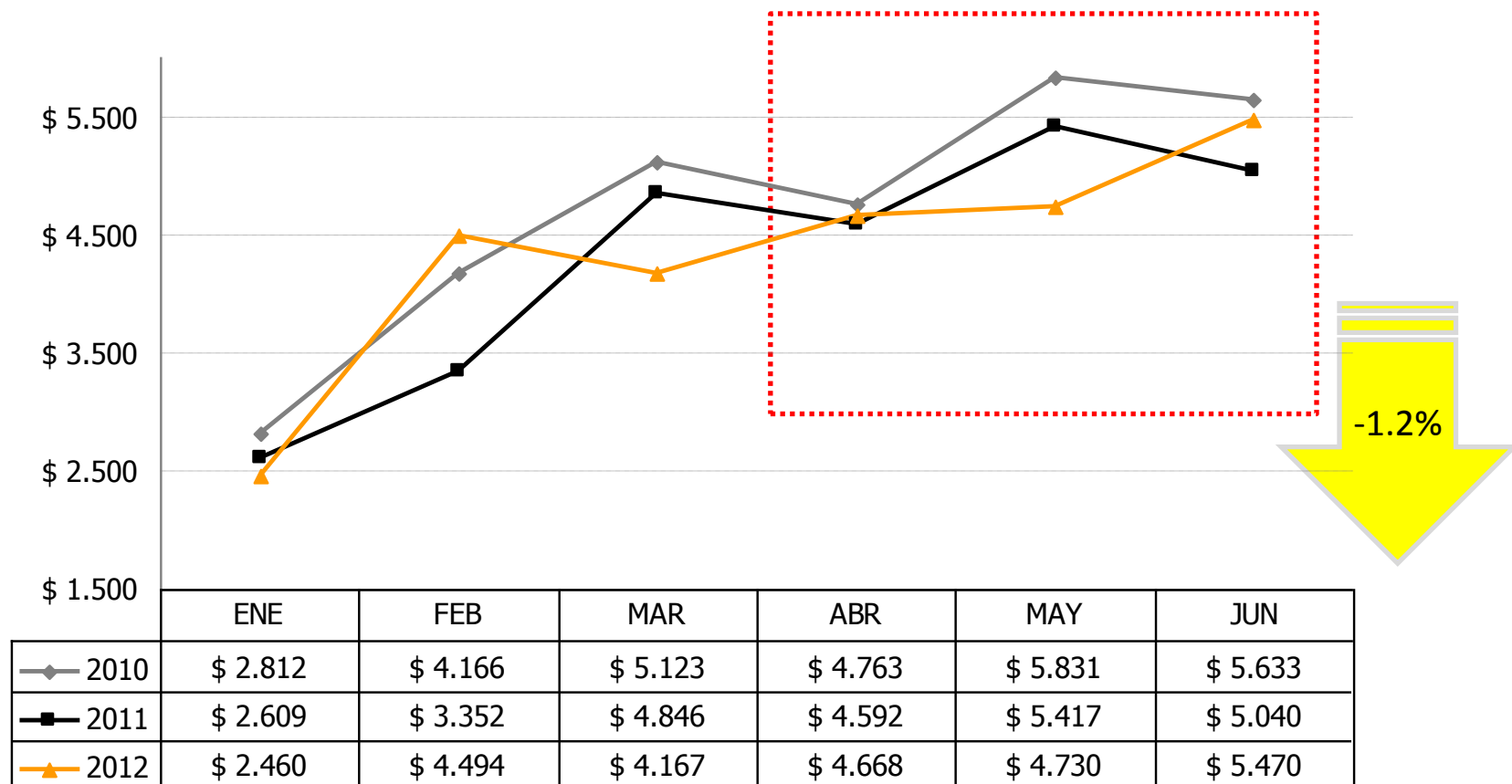
NOTA: Se proyectó el 3% correspondiente a dos medios que no reportaron la información.





COMPARATIVO 2009-2010-2011

I. TELEVISIÓN LOCAL + REGIONAL

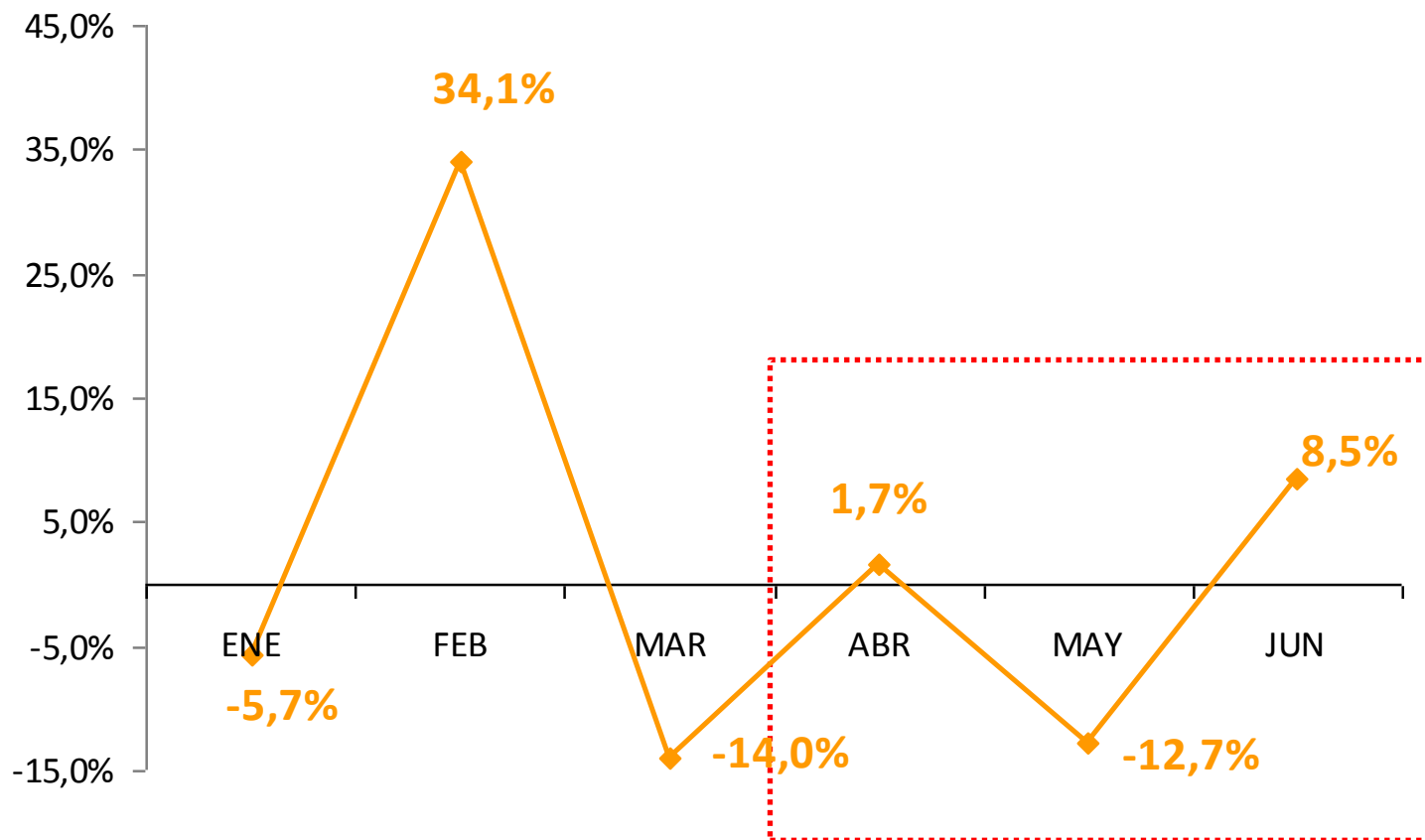


CIFRAS EN MILLONES DE PESOS



TASA DE VARIACIÓN MENSUAL

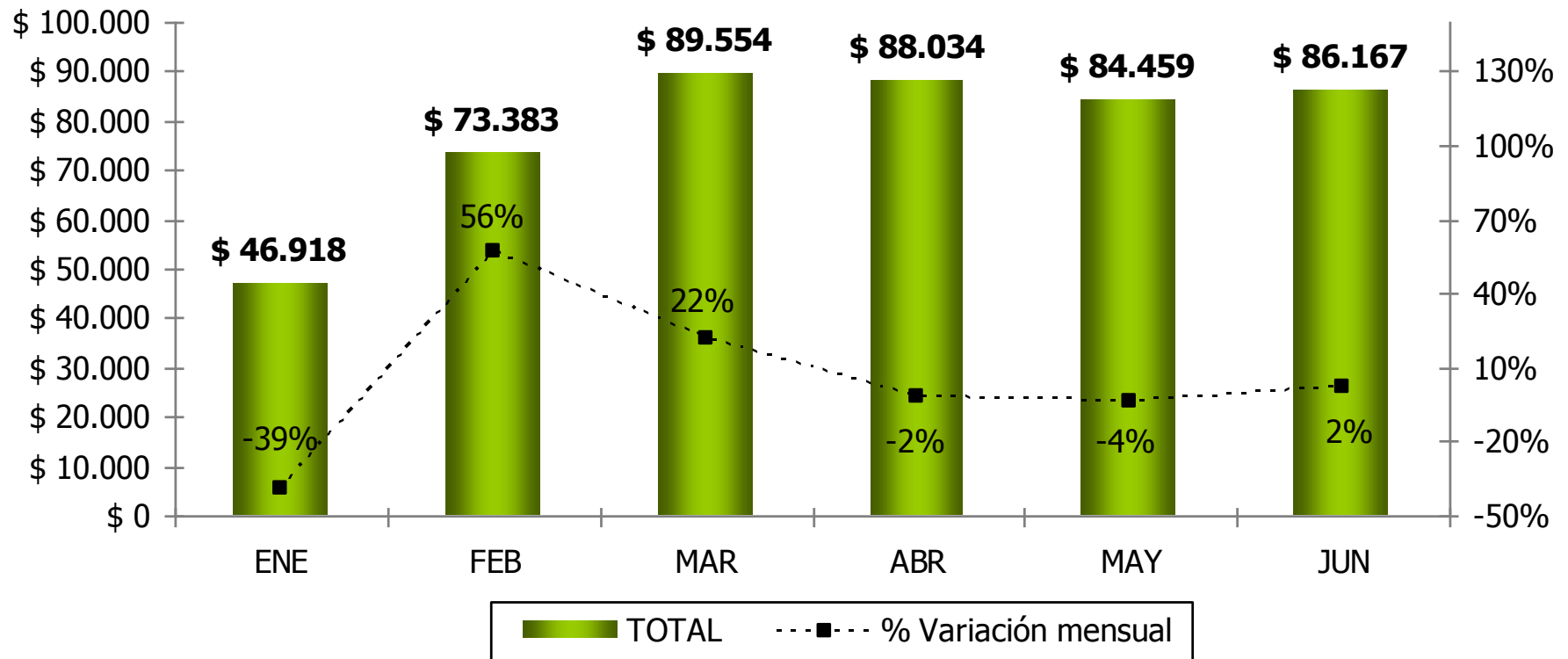
I. TELEVISIÓN LOCAL + REGIONAL





FACTURACIÓN Y CRECIMIENTO

II. TELEVISIÓN NACIONAL

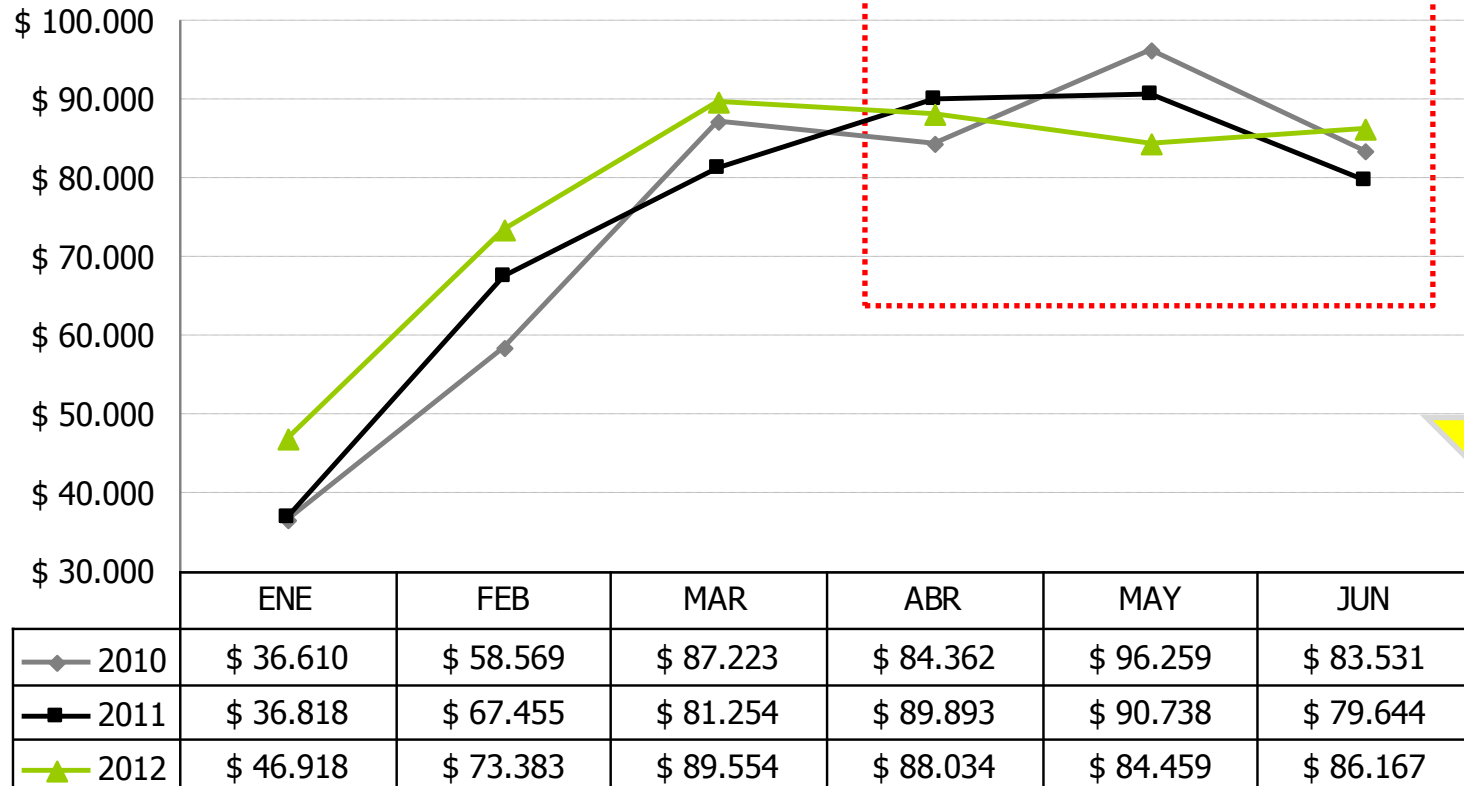


CIFRAS EN MILLONES DE PESOS



COMPARATIVO 2009-2010-2011

II. TELEVISIÓN NACIONAL

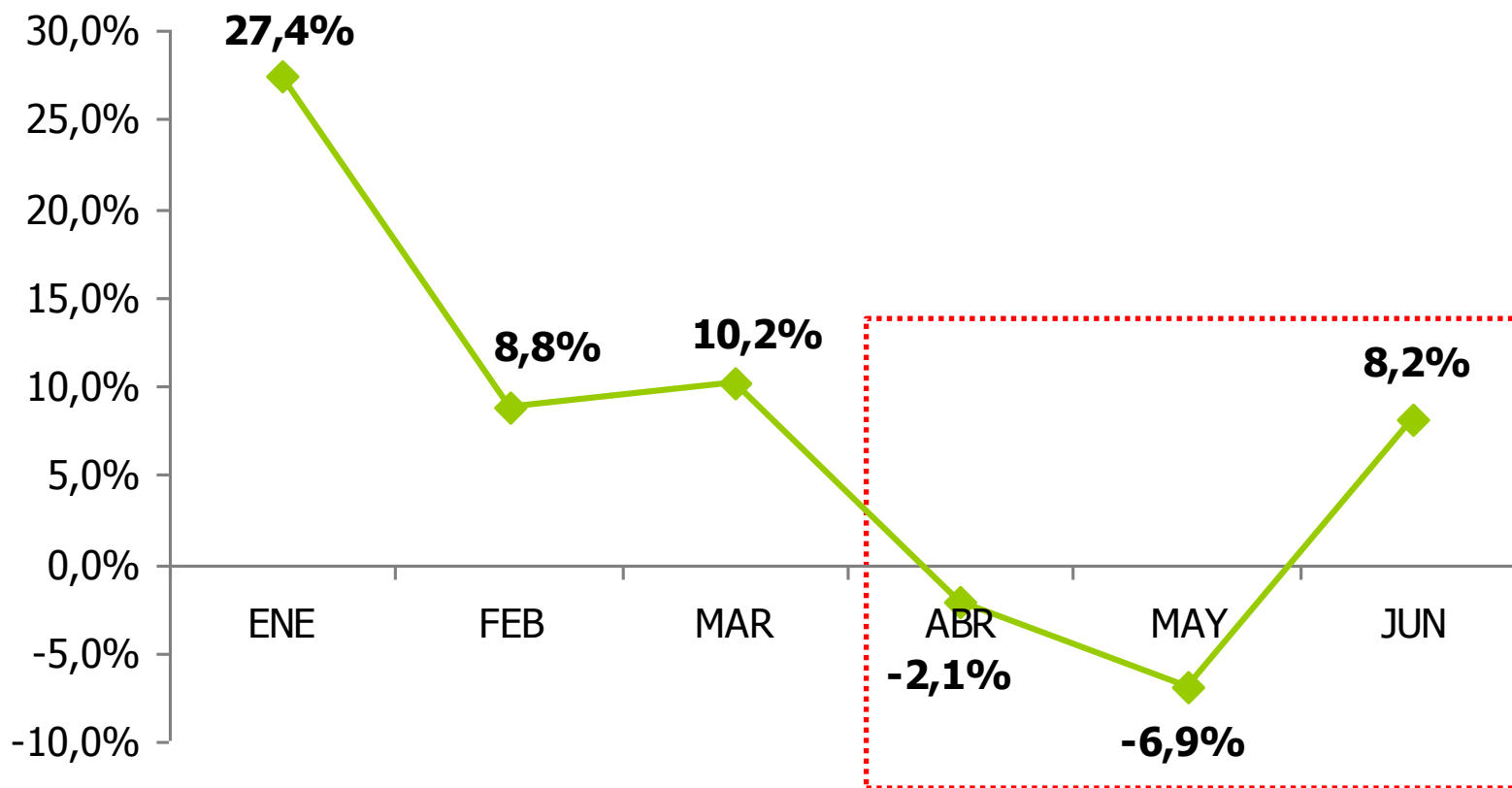


CIFRAS EN MILLONES DE PESOS



TASA DE VARIACIÓN MENSUAL

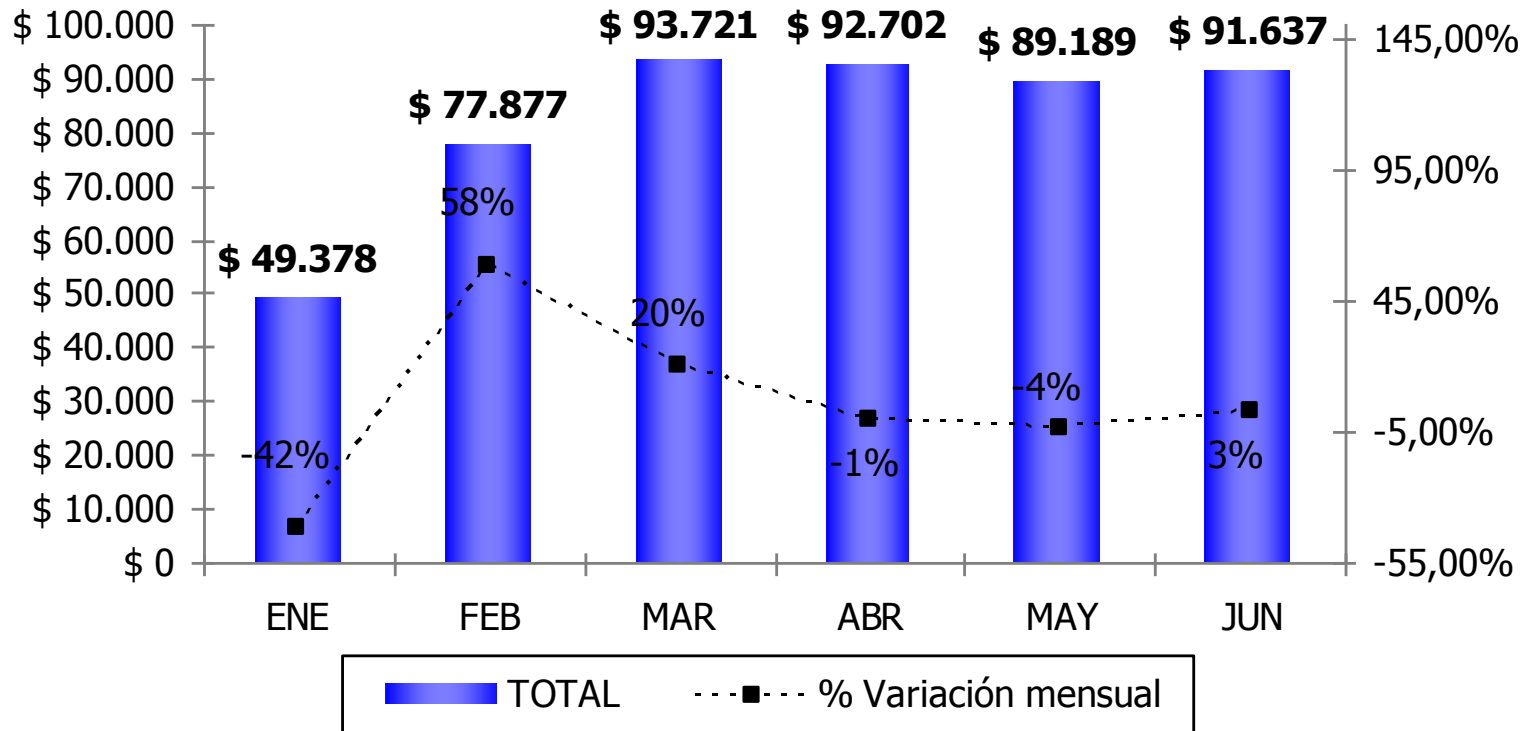
II. TELEVISIÓN NACIONAL





FACTURACIÓN Y CRECIMIENTO

III. TOTAL TELEVISION



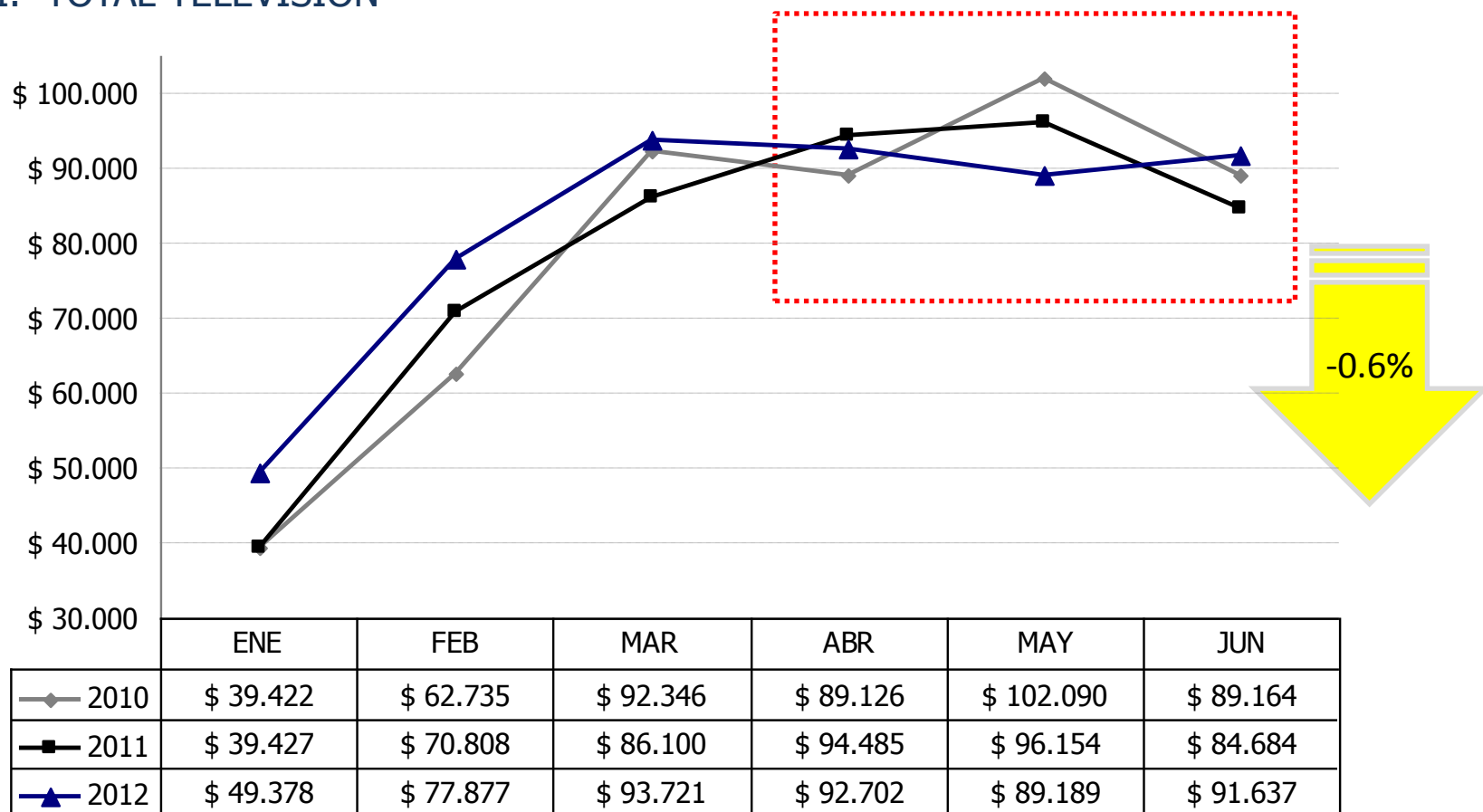
CIFRAS EN MILLONES DE PESOS





COMPARATIVO 2009-2010-2011

III. TOTAL TELEVISION



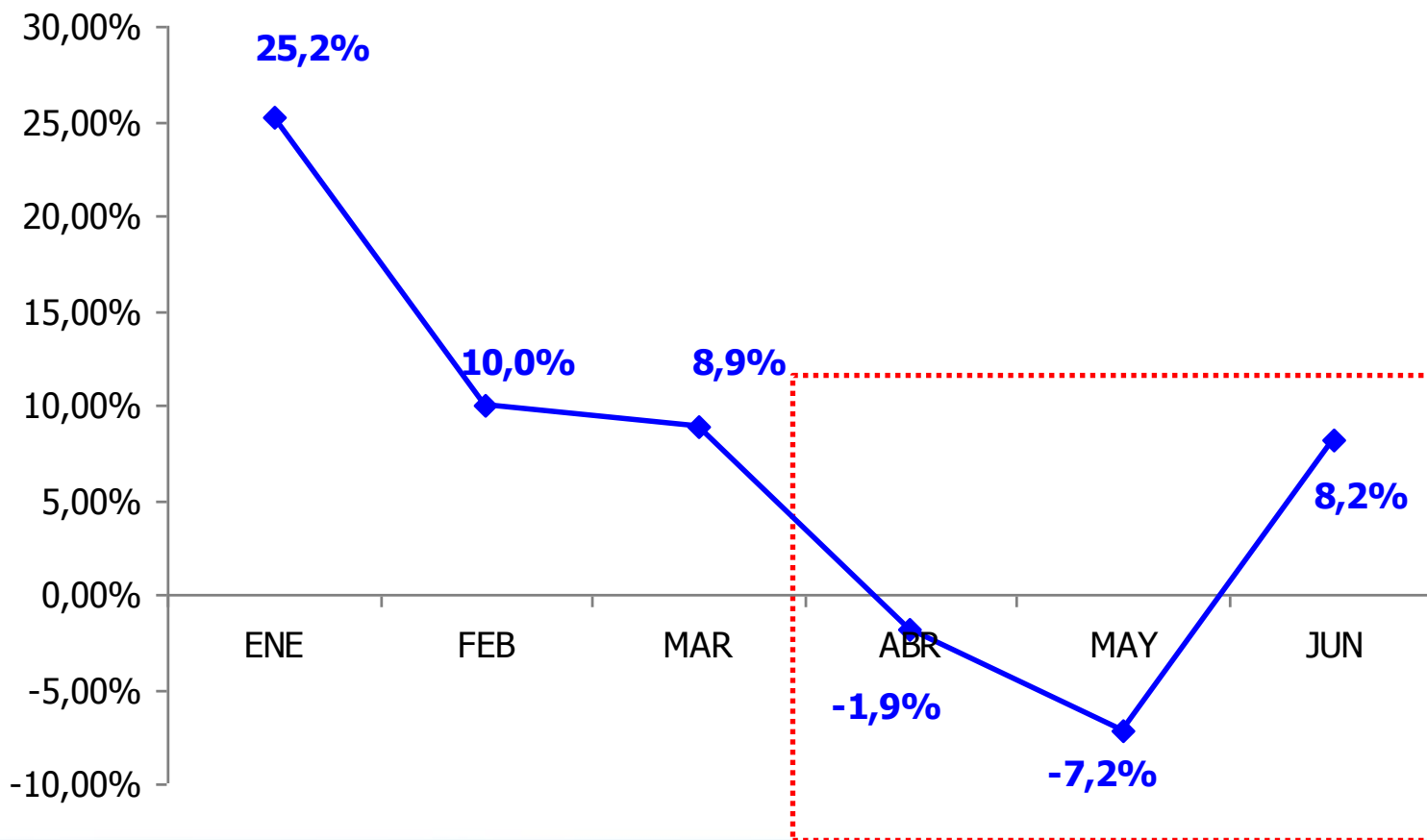
CIFRAS EN MILLONES DE PESOS



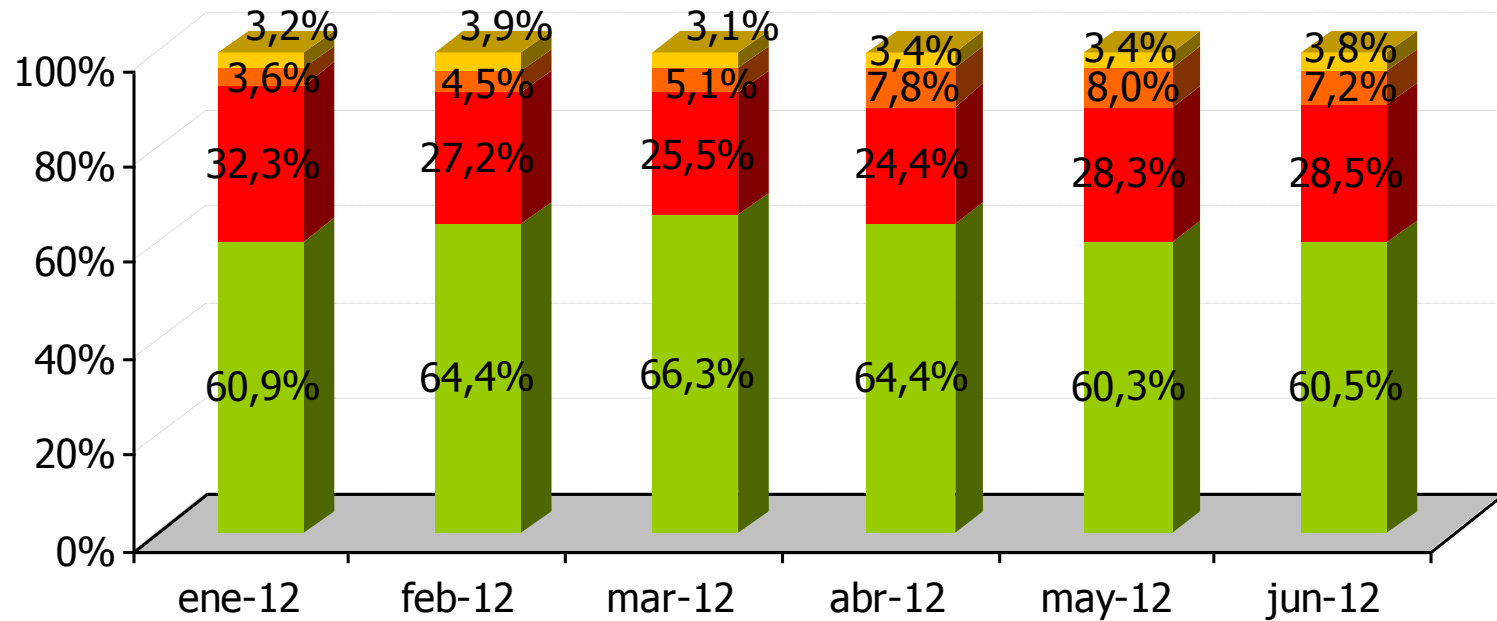


TASA DE VARIACIÓN MENSUAL

III. TOTAL TELEVISION



4. % DE PARTICIPACIÓN POR SECTOR



■ TELEVISIÓN NACIONAL ■ RADIO ■ REVISTAS ■ TELEVISIÓN LOCAL + REGIONAL

5. DATOS EN TÉRMINOS CONSTANTES

% Variación 2° Trimestre 2010-2011:

TOTAL INVERSIÓN PUBLICITARIA: -1.88%

RADIO: +3.56%

REVISTAS: -2.68%

TELEVISIÓN	L+R	-4.4%
	NAL	-3.85%
	TOTAL TV	-3.88%

5. DATOS EN TÉRMINOS CONSTANTES

% Variación 1° Semestre 2010-2011:

TOTAL INVERSIÓN PUBLICITARIA: +1.7%

RADIO: +3.2%

REVISTAS: -0.9%

TELEVISIÓN	L+R	-2.8%
	NAL	+1.6%
	TOTAL TV	+1.4%

MEDIOS PARTICIPANTES

RADIO:

CARACOL
COLMUNDO
ESTRELLA GRUPO EMPRESARIAL
FUNDACIÓN CARVAJAL
FUNDACIÓN PARA EL DESARROLLO UNIVERSITARIO
HJCK
HJKK SISTEMA INRAI
JAVERIANA ESTÉREO
MUNERA
ONDAS DE LA MONTAÑA
ONDAS DEL MAYO
ORGANIZACIÓN RADIAL OLÍMPICA
PUNTO 5 LTDA
RADIO CAPITAL
RADIO MAR CARIBE
RADIO SANTA FE
RADIOPOLIS
RCN RADIO
RED SONORA RADIO
SISTEMA SUPER
TODELAR
UNIVALLE ESTÉREO
VIDA AM
VOZ DEL TOLIMA

REVISTAS:

BIENESTAR
CROMOS
EDICIONES GAMMA-DINERS
EDITORIAL TELEVISA
EDITORIAL URBANA LTDA
MAGAZINES CULTURALES LTDA
MALPENSANTE
MULTIREVISTAS EL TIEMPO
P&M
PUBLICACIONES SEMANA

TELEVISIÓN:

CANAL CAPITAL
CANAL TRO
CARACOL TV
CITY TV
CMI
JORGE BARON TV
NOTICIAS UNO
PRENSA VISIÓN
PROCÍVICA
PRODUVISIÓN
QUANTA
RCN TV
RTI TV
TELEANTIOQUIA
TELECAFÉ
TELECARIBE
TELEMEDELLIN
TELEPACIFICO
TELEVISTA
TV ANDINA
TV CÁMARAS

COMUNICADO ASOMEDIOS - ANDIARIOS



CUADRO INVERSIÓN PUBLICITARIA NETA

Millones de pesos corrientes

	1° Trimestre			2° Trimestre			1° SEMESTRE		
	2011	2012	Var. %	2011	2012	Var. %	2011	2012	Var. %
TV REG Y LOCAL	\$ 10.807	\$ 11.121	2,9	\$ 15.049	\$ 14.869	-1,2	\$ 25.856	\$ 25.990	0,5
REVISTAS*	\$ 13.844	\$ 14.806	6,9	\$ 31.940	\$ 32.122	0,6	\$ 45.784	\$ 46.927	2,5
PERIÓDICOS**	\$ 92.475	\$ 92.454	-0,02	\$ 116.475	\$ 125.715	7,9	\$ 208.951	\$ 218.169	4,4
RADIO***	\$ 85.056	\$ 90.395	6,3	\$ 106.259	\$ 113.730	7,0	\$ 191.315	\$ 204.125	6,7
TV NACIONAL	\$ 185.527	\$ 209.854	13,1	\$ 260.275	\$ 258.660	-0,6	\$ 445.802	\$ 468.515	5,1
TOTAL	\$ 387.711	\$ 418.630	8,0	\$ 529.998	\$ 545.096	2,8	\$ 917.708	\$ 963.726	5,0

Notas:

* No se incluyen revistas que circulan con los periódicos

** No se incluye la información de avisos clasificados

*** No se incluyen las emisoras comunitarias ni las de interés público

