

# ESTUDIO DE INVERSIÓN PUBLICITARIA NETA REVISTAS - RADIO - TELEVISIÓN 3° TRIMESTRE 2012



**ASOMEDIOS**

Asociación Nacional de Medios  
de Comunicación

Noviembre de 2012  
Bogotá D.C, Colombia

# AGENDA

1. Metodología
2. Total inversión publicitaria 3º trimestre de 2012
3. Inversión publicitaria por sectores
  - A. Revistas
  - B. Radio
  - C. Televisión
    - I. Televisión local + regional
    - II. Televisión nacional
    - III. Total televisión
4. % De participación por sector
5. Datos en términos constantes
6. Medios participantes

# 1. METODOLOGÍA

- PERIODO DE ESTUDIO: julio a septiembre de 2012.
- UNIVERSO DE ESTUDIO: Afiliadas y no afiliadas a ASOMEDIOS
- PROYECCIONES: no se pudo obtener información de algunas empresas, por lo tanto se realizaron proyecciones según el comportamiento del respectivo mercado así:

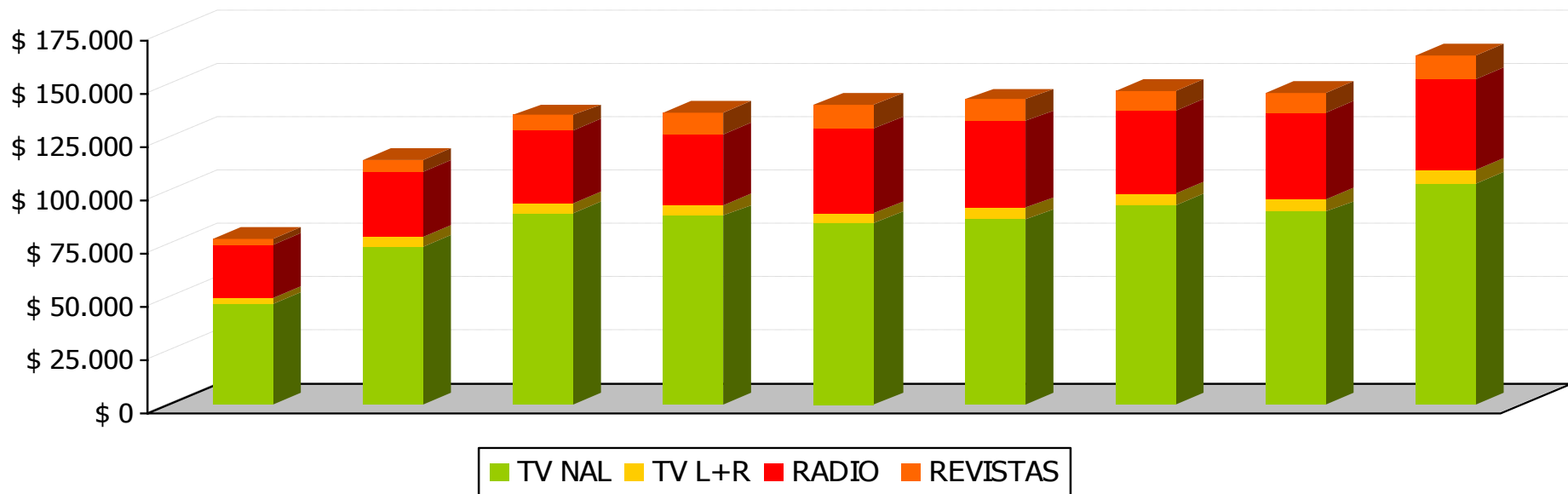
*Televisión:* 16 empresas reportaron información. 5 empresas de televisión local + regional se proyectaron por el no envío de los datos, lo que se estima representa el 14.86% en dicho mercado y el 0.9% del mercado total de la televisión abierta.

*Radio:* 24 empresas reportaron información. 1 empresa se proyectó por el no envío de los datos, lo que se estima representa el 0.03% en dicho mercado.

*Revistas:* 9 empresas reportaron información. 1 empresa se proyectó por el no envío de los datos, lo que se estima representa el 0.45% en dicho mercado.

# 2. TOTAL INVERSIÓN PUBLICITARIA NETA

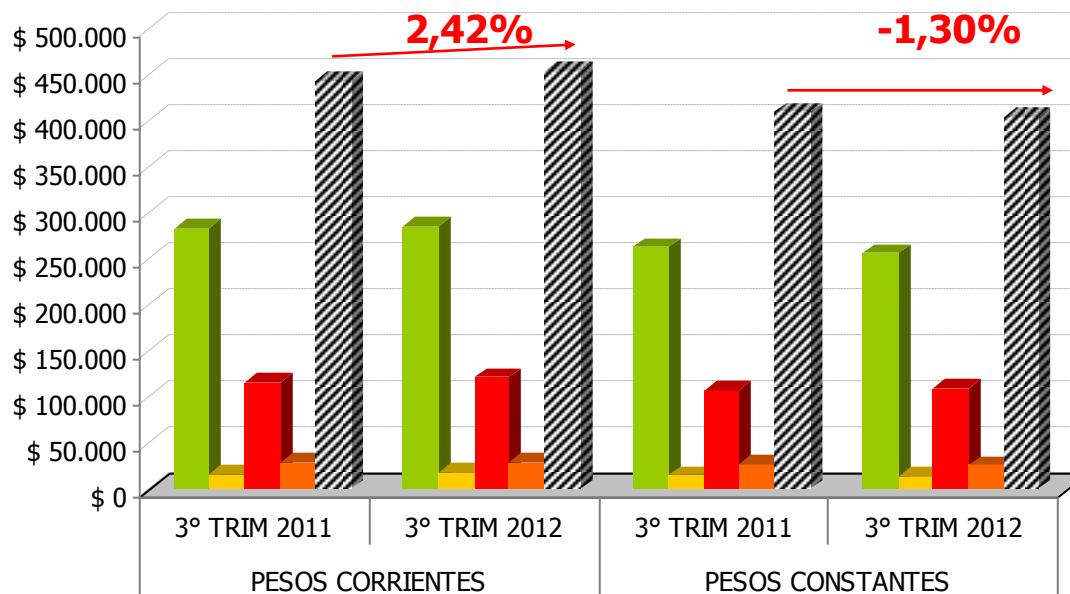
## Acumulado enero-septiembre 2012



Pesos Corrientes	ene-12	feb-12	mar-12	abr-12	may-12	jun-12	jul-12	ago-12	sep-12
TV NAL	\$ 46.918	\$ 73.383	\$ 89.554	\$ 88.034	\$ 84.459	\$ 86.167	\$ 93.138	\$ 89.784,8	\$ 103.272
TV L+R	\$ 2.460	\$ 4.494	\$ 4.167	\$ 4.668	\$ 4.730	\$ 5.470	\$ 5.665	\$ 6.011	\$ 6.626
RADIO	\$ 24.882	\$ 31.022	\$ 34.490	\$ 33.420	\$ 39.643	\$ 40.667	\$ 38.482	\$ 41.007	\$ 42.452
REVISTAS	\$ 2.794	\$ 5.086	\$ 6.926	\$ 10.642	\$ 11.263	\$ 10.217	\$ 9.182	\$ 8.987	\$ 10.928
<b>TOTAL IPN</b>	<b>\$ 77.054</b>	<b>\$ 113.985</b>	<b>\$ 135.137</b>	<b>\$ 136.765</b>	<b>\$ 140.095</b>	<b>\$ 142.521</b>	<b>\$ 146.467</b>	<b>\$ 145.790</b>	<b>\$ 163.279</b>

# 2. TOTAL INVERSIÓN PUBLICITARIA NETA

## 3° TRIMESTRE 2012



	PESOS CORRIENTES		PESOS CONSTANTES	
	3° TRIM 2011	3° TRIM 2012	3° TRIM 2011	3° TRIM 2012
TV NAL	\$ 284.273	\$ 286.195	\$ 262.891	\$ 256.749
TV L+R	\$ 15.840	\$ 18.302	\$ 14.648	\$ 13.979
RADIO	\$ 116.252	\$ 121.941	\$ 107.498	\$ 109.367
REVISTAS	\$ 28.423	\$ 29.097	\$ 26.281	\$ 25.859
<b>TOTAL</b>	<b>\$ 444.787</b>	<b>\$ 455.535</b>	<b>\$ 411.317</b>	<b>\$ 405.953</b>

# 2. TOTAL INVERSIÓN PUBLICITARIA NETA

## 3° TRIMESTRE 2012

% Variación 3° Trimestre 2011-2012:

---

TOTAL INVERSIÓN PUBLICITARIA: 2.42%

---

RADIO: 4.89%

---

REVISTAS: 2.37%

---

TELEVISIÓN L+R 15.55%

NAL 0.68%

TOTAL TV 1.46%

---

## 2. TOTAL INVERSIÓN PUBLICITARIA NETA Acumulado enero-septiembre 2012

% Variación acumulado enero-septiembre 2011-2012:

TOTAL INVERSIÓN PUBLICITARIA: 4.12%

RADIO: 6.01%

REVISTAS: 2.45%

TELEVISIÓN L+R 6.23%

NAL 3.37%

TOTAL TV 3.53%

# DATOS BASE:

## ESTUDIO DE INVERSIÓN PUBLICITARIA NETA AÑO 2012

COMPARATIVO ENERO-SEPTIEMBRE 2011-2012

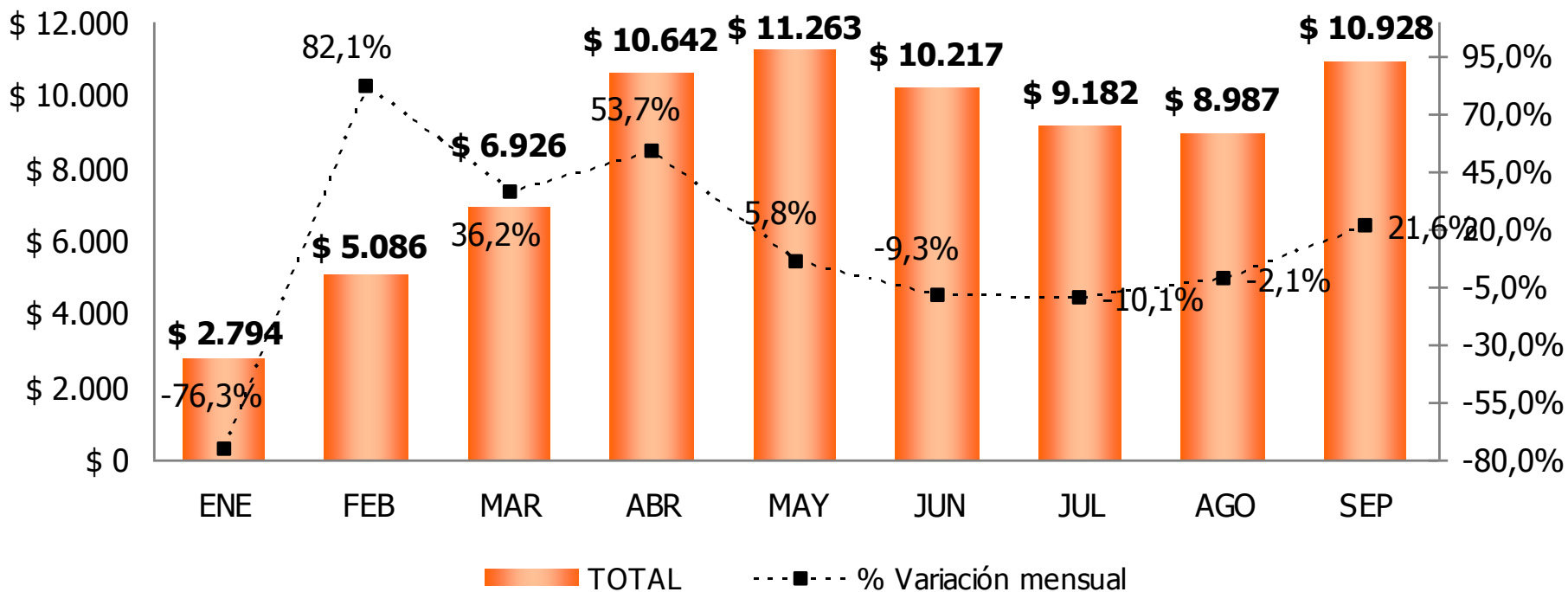
Pesos Corrientes

AÑO 2011	TV. REG. Y LOCAL	TV. NACIONAL	TOTAL TV	RADIO	REVISTAS	TOTAL
Ene	\$ 2.608.839.634	\$ 36.818.005.868	\$ 39.426.845.502	\$ 22.874.199.253	\$ 2.851.743.466	\$ 65.152.788.220
Feb	\$ 3.352.411.229	\$ 67.455.435.136	\$ 70.807.846.365	\$ 27.843.308.443	\$ 4.624.625.014	\$ 103.275.779.822
Mar	\$ 4.845.839.035	\$ 81.253.842.461	\$ 86.099.681.496	\$ 34.338.870.315	\$ 6.368.033.356	\$ 126.806.585.167
Abr	\$ 4.592.396.585	\$ 89.892.970.995	\$ 94.485.367.580	\$ 32.292.016.028	\$ 9.159.962.780	\$ 135.937.346.388
May	\$ 5.416.584.900	\$ 90.737.627.784	\$ 96.154.212.684	\$ 37.446.605.252	\$ 12.401.763.746	\$ 146.002.581.682
Jun	\$ 5.039.804.198	\$ 79.644.291.455	\$ 84.684.095.653	\$ 36.520.569.397	\$ 10.378.126.034	\$ 131.582.791.084
Jul	\$ 5.021.324.630	\$ 91.792.094.753	\$ 96.813.419.383	\$ 35.932.590.927	\$ 8.620.284.154	\$ 141.366.294.464
Ago	\$ 5.445.880.786	\$ 99.712.261.860	\$ 105.158.142.646	\$ 39.047.626.751	\$ 9.144.008.616	\$ 153.349.778.013
Sep	\$ 5.372.583.542	\$ 92.768.894.037	\$ 98.141.477.579	\$ 41.271.313.258	\$ 10.658.266.867	\$ 150.071.057.704
<b>TOTAL</b>	<b>\$ 41.695.664.539</b>	<b>\$ 730.075.424.349</b>	<b>\$ 771.771.088.888</b>	<b>\$ 307.567.099.624</b>	<b>\$ 74.206.814.032</b>	<b>\$ 1.153.545.002.545</b>

AÑO 2012	TV. REG. Y LOCAL	TV. NACIONAL	TOTAL TV	RADIO	REVISTAS	TOTAL
Ene	\$ 2.459.559.458	\$ 46.918.289.842	\$ 49.377.849.300	\$ 24.882.390.241	\$ 2.793.790.349	\$ 77.054.029.890
Feb	\$ 4.494.138.456	\$ 73.382.575.920	\$ 77.876.714.376	\$ 31.022.364.989	\$ 5.086.136.037	\$ 113.985.215.402
Mar	\$ 4.167.479.966	\$ 89.553.625.480	\$ 93.721.105.446	\$ 34.490.425.483	\$ 6.925.853.750	\$ 135.137.384.679
Abr	\$ 4.668.260.988	\$ 88.034.205.780	\$ 92.702.466.768	\$ 33.420.065.825	\$ 10.642.258.302	\$ 136.764.790.895
May	\$ 4.730.111.316	\$ 84.459.219.706	\$ 89.189.331.022	\$ 39.643.196.143	\$ 11.262.606.985	\$ 140.095.134.150
Jun	\$ 5.470.273.898	\$ 86.166.922.843	\$ 91.637.196.741	\$ 40.666.871.628	\$ 10.216.811.447	\$ 142.520.879.816
Jul	\$ 5.664.518.856	\$ 93.137.766.686	\$ 98.802.285.542	\$ 38.482.006.127	\$ 9.182.275.733	\$ 146.466.567.402
Ago	\$ 6.011.452.797	\$ 89.784.774.651	\$ 95.796.227.448	\$ 41.006.925.835	\$ 8.986.758.959	\$ 145.789.912.242
Sep	\$ 6.626.448.182	\$ 103.272.313.176	\$ 109.898.761.358	\$ 42.451.634.782	\$ 10.928.197.859	\$ 163.278.593.999
<b>TOTAL</b>	<b>\$ 44.292.243.917</b>	<b>\$ 754.709.694.085</b>	<b>\$ 799.001.938.002</b>	<b>\$ 326.065.881.053</b>	<b>\$ 76.024.689.421</b>	<b>\$ 1.201.092.508.476</b>

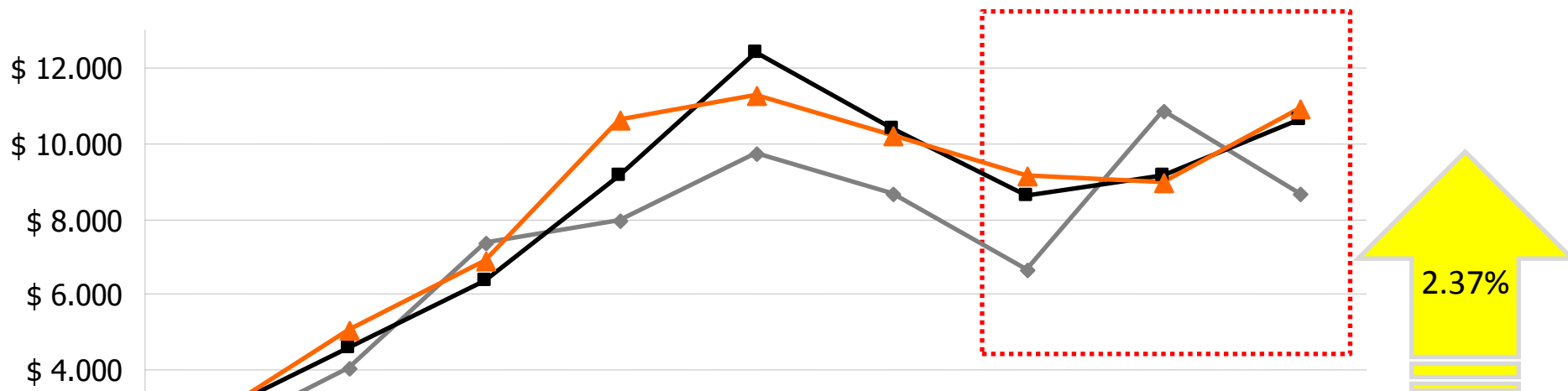


# FACTURACIÓN Y CRECIMIENTO



CIFRAS EN MILLONES DE PESOS

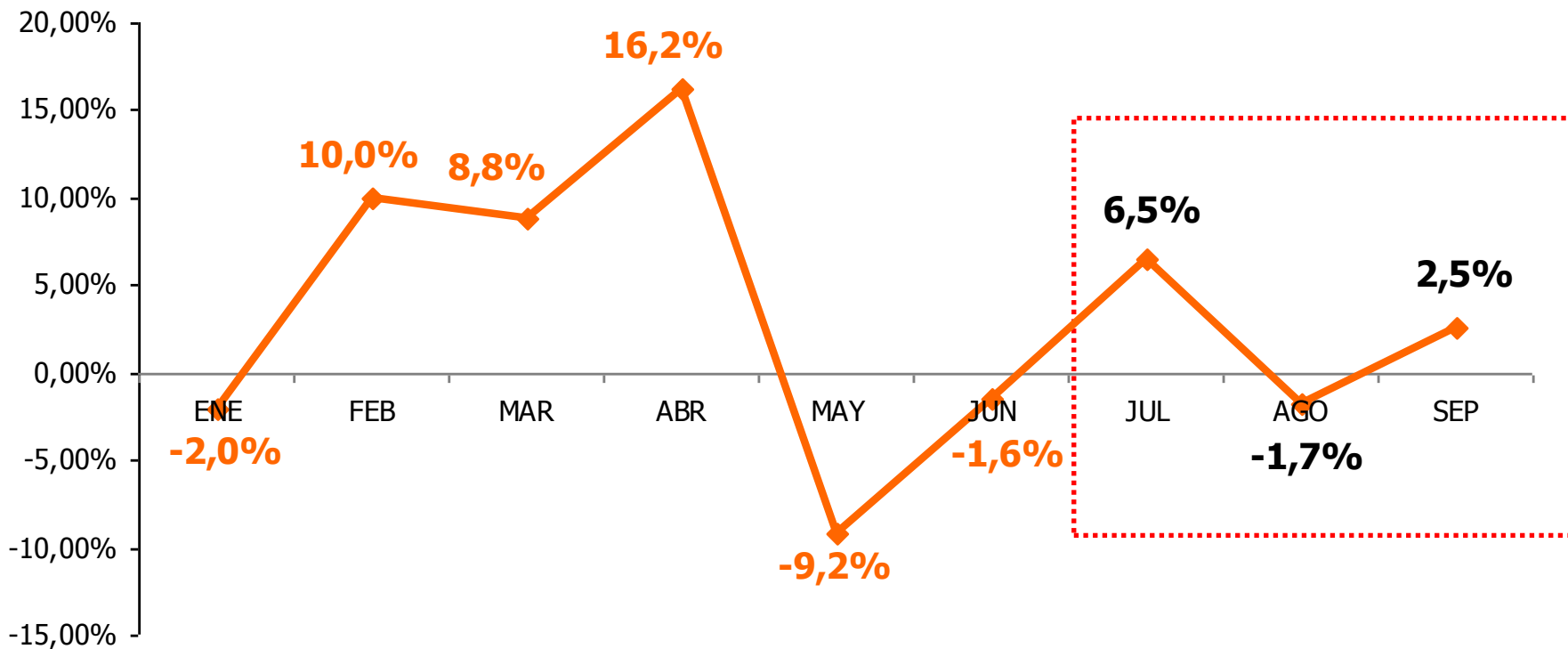
# COMPARATIVO 2010-2011-2012



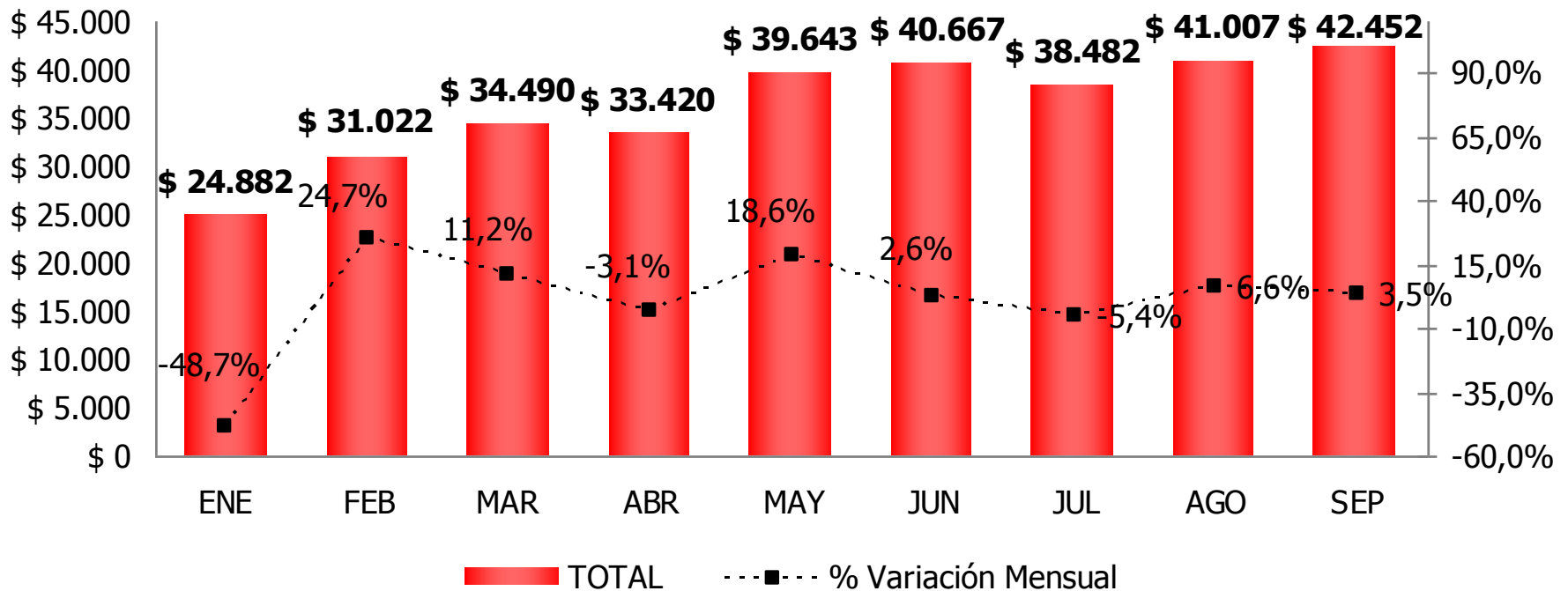
	ENE	FEB	MAR	ABR	MAY	JUN	JUL	AGO	SEP
—◆— 2010	\$ 2.247	\$ 4.050	\$ 7.391	\$ 7.990	\$ 9.728	\$ 8.658	\$ 6.671	\$ 10.887	\$ 8.706
—■— 2011	\$ 2.852	\$ 4.625	\$ 6.368	\$ 9.160	\$ 12.402	\$ 10.378	\$ 8.620	\$ 9.144	\$ 10.658
—▲— 2012	\$ 2.794	\$ 5.086	\$ 6.926	\$ 10.642	\$ 11.263	\$ 10.217	\$ 9.182	\$ 8.987	\$ 10.928

CIFRAS EN MILLONES DE PESOS

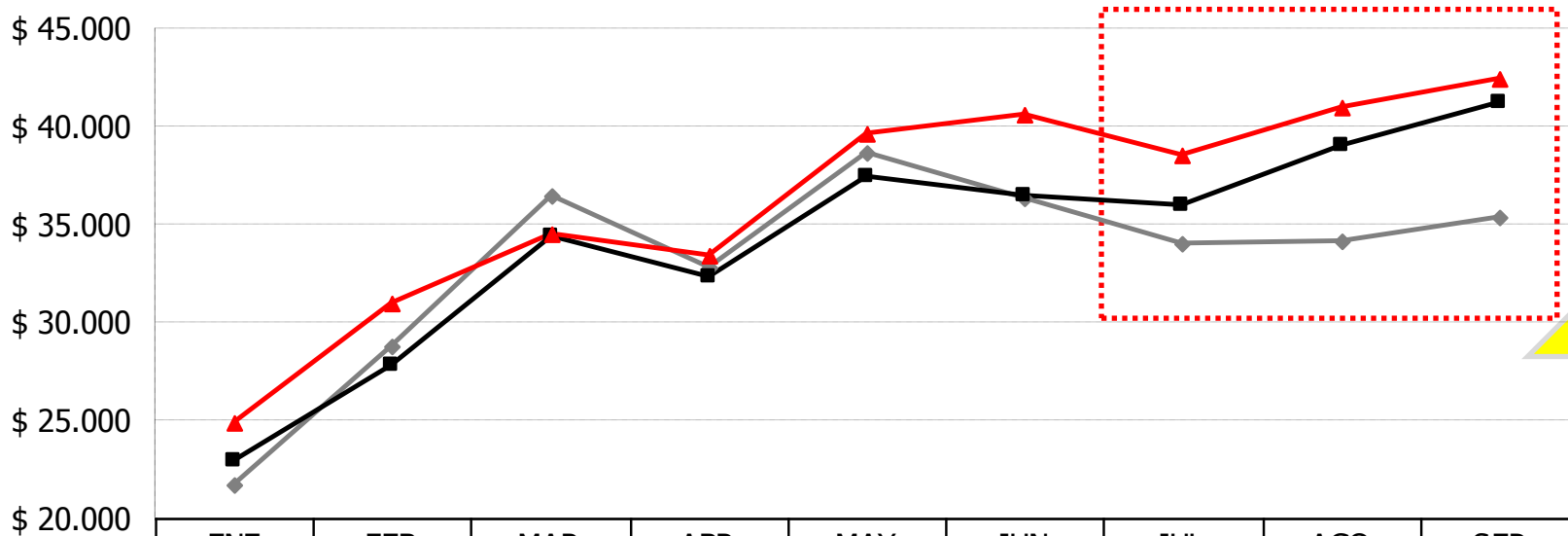
# TASA DE VARIACIÓN MENSUAL



# FACTURACIÓN Y CRECIMIENTO

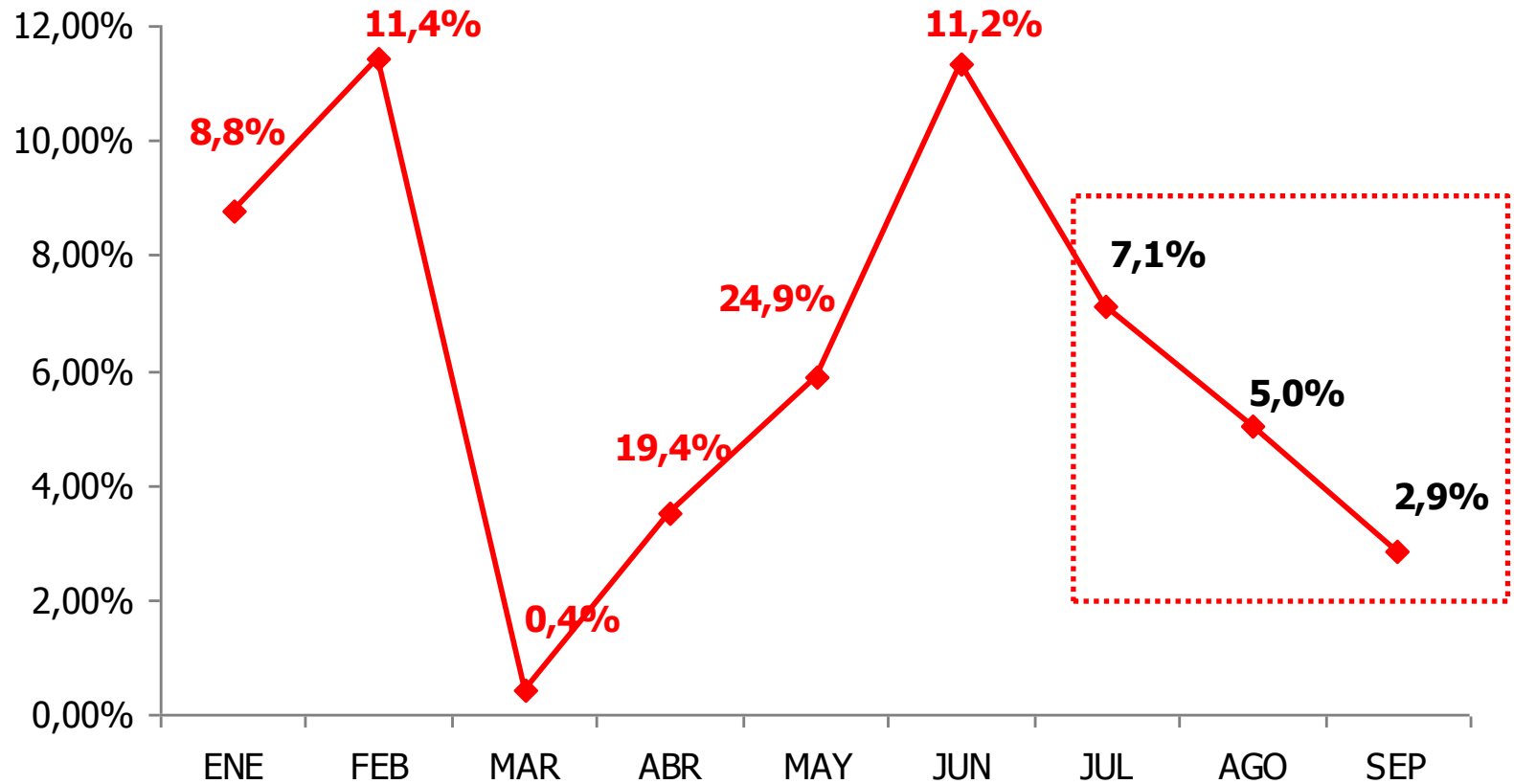


CIFRAS EN MILLONES DE PESOS



	ENE	FEB	MAR	ABR	MAY	JUN	JUL	AGO	SEP
—◆— 2010	\$ 21.741	\$ 28.783	\$ 36.514	\$ 32.817	\$ 38.688	\$ 36.331	\$ 34.003	\$ 34.123	\$ 35.352
—■— 2011	\$ 22.874	\$ 27.843	\$ 34.339	\$ 32.292	\$ 37.447	\$ 36.521	\$ 35.933	\$ 39.048	\$ 41.271
—▲— 2012	\$ 24.882	\$ 31.022	\$ 34.490	\$ 33.420	\$ 39.643	\$ 40.667	\$ 38.482	\$ 41.007	\$ 42.452

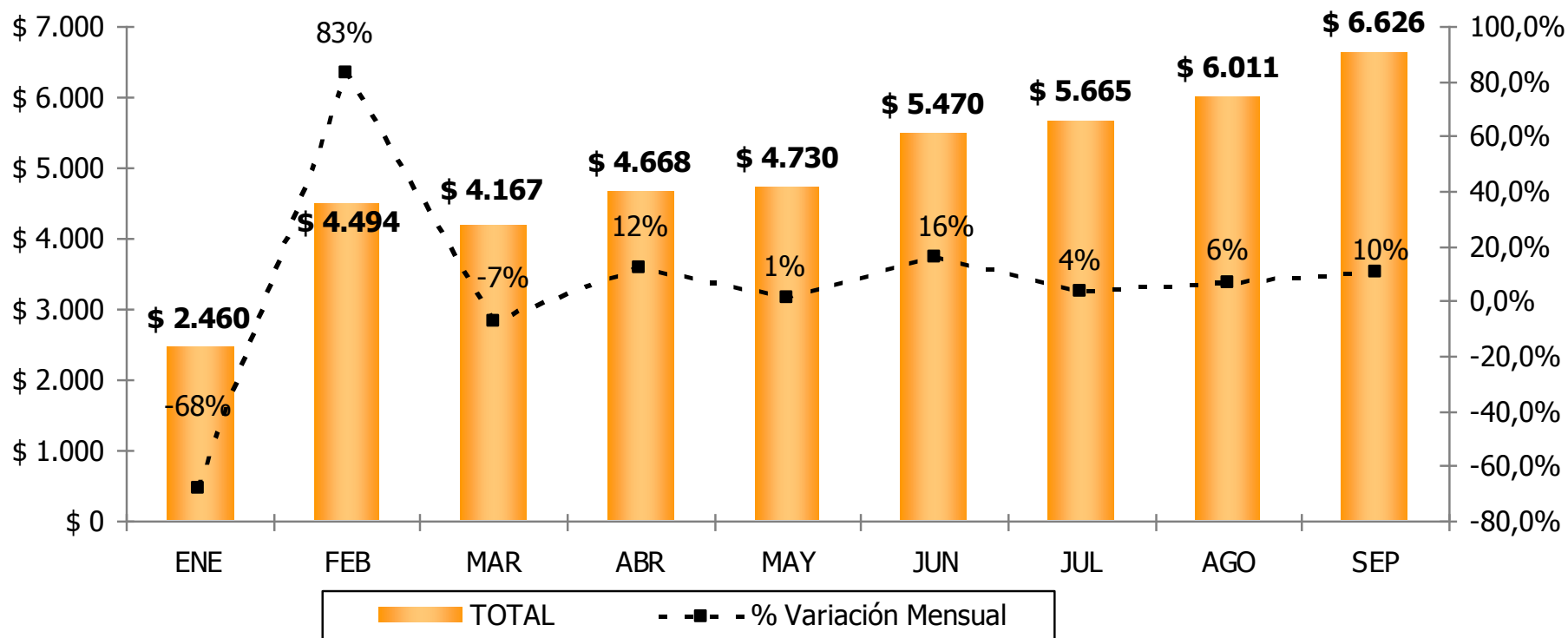
CIFRAS EN MILLONES DE PESOS





# FACTURACIÓN Y CRECIMIENTO

## I. TELEVISIÓN LOCAL + REGIONAL



CIFRAS EN MILLONES DE PESOS

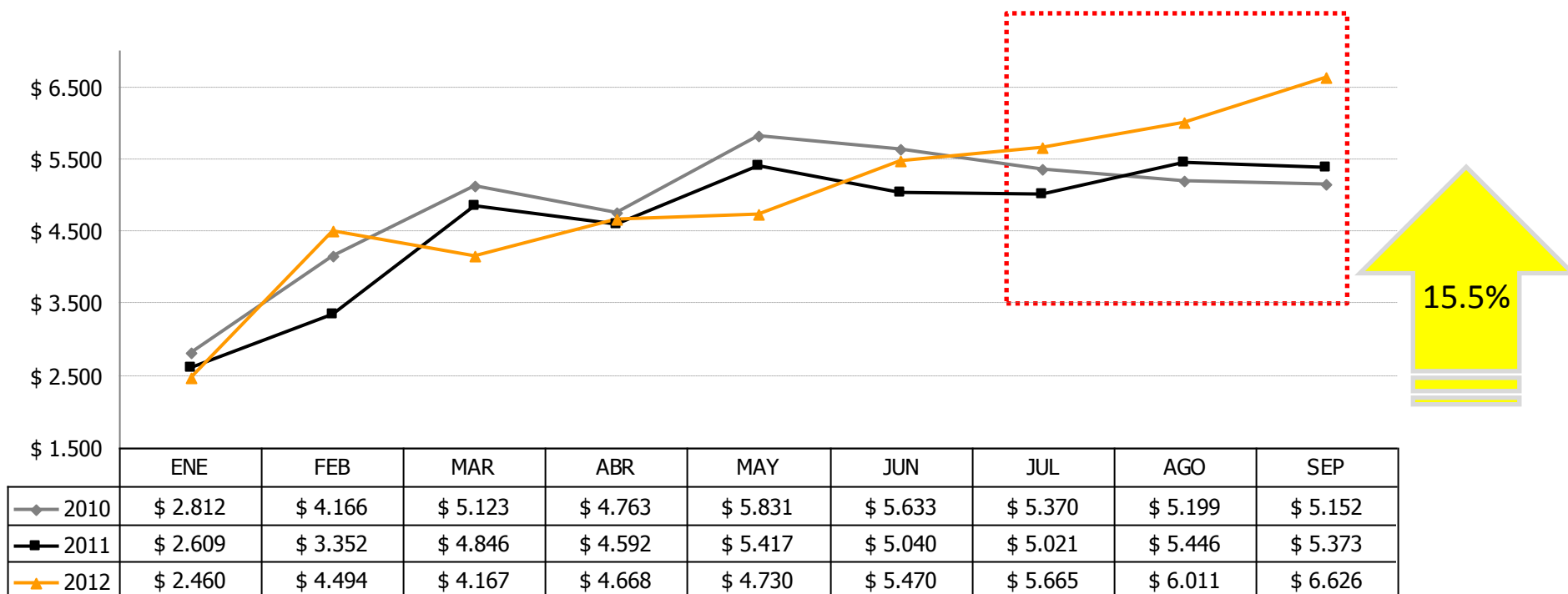
NOTA: Se proyectó el 14.86% de este mercado regional y local correspondiente a 5 medios que no reportaron la información.





# COMPARATIVO 2009-2010-2011

## I. TELEVISIÓN LOCAL + REGIONAL



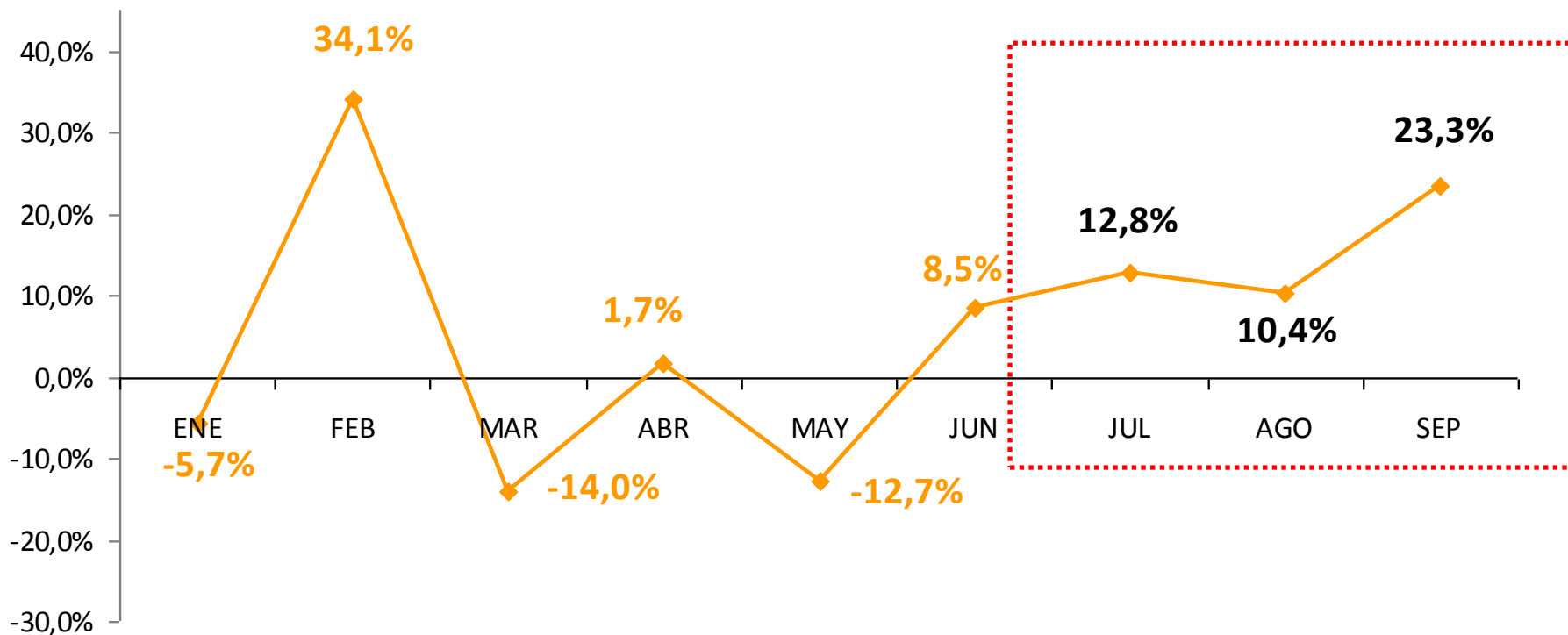
CIFRAS EN MILLONES DE PESOS





# TASA DE VARIACIÓN MENSUAL

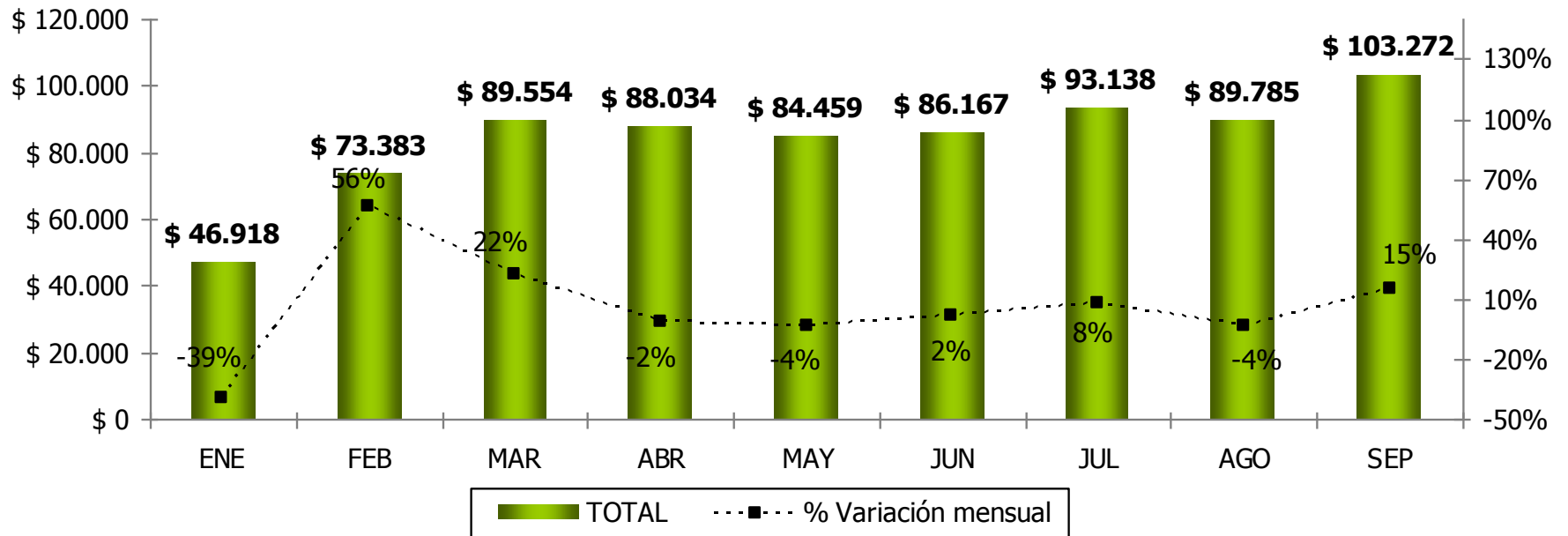
## I. TELEVISIÓN LOCAL + REGIONAL





# FACTURACIÓN Y CRECIMIENTO

## II. TELEVISIÓN NACIONAL

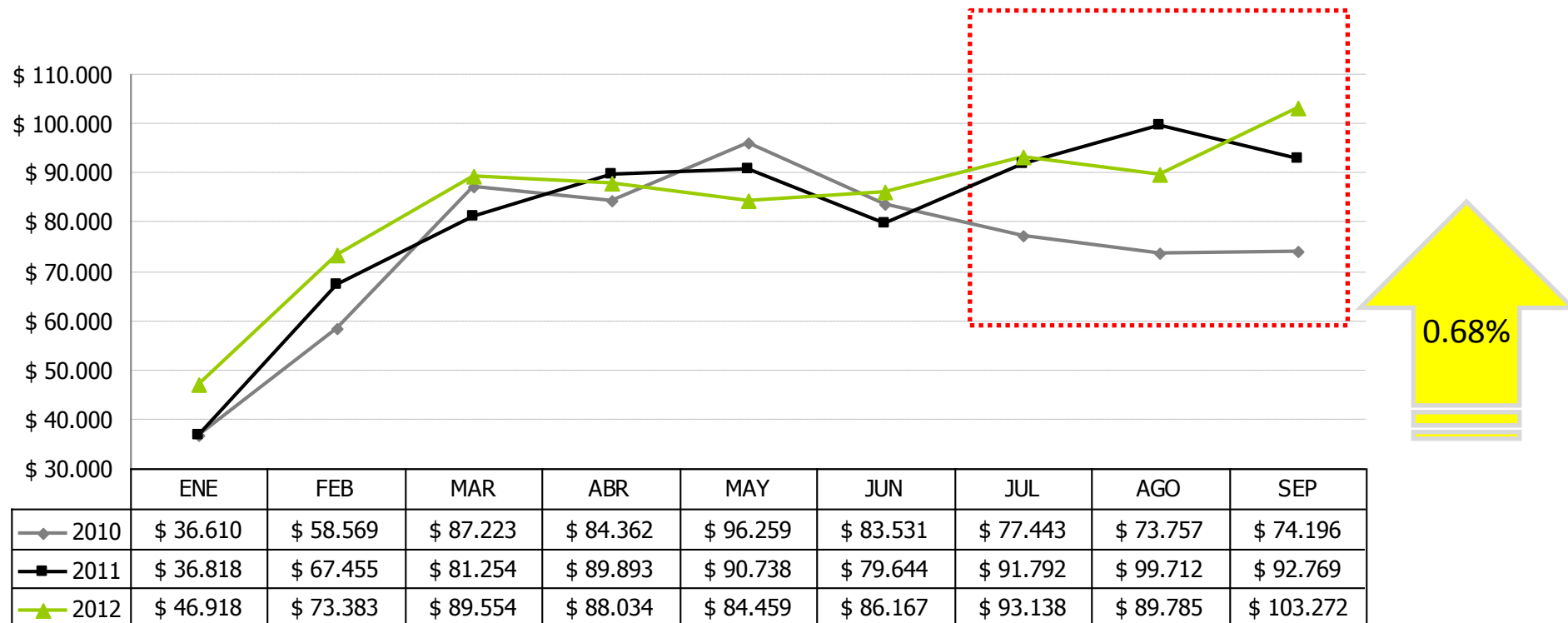


CIFRAS EN MILLONES DE PESOS



# COMPARATIVO 2009-2010-2011

## II. TELEVISIÓN NACIONAL

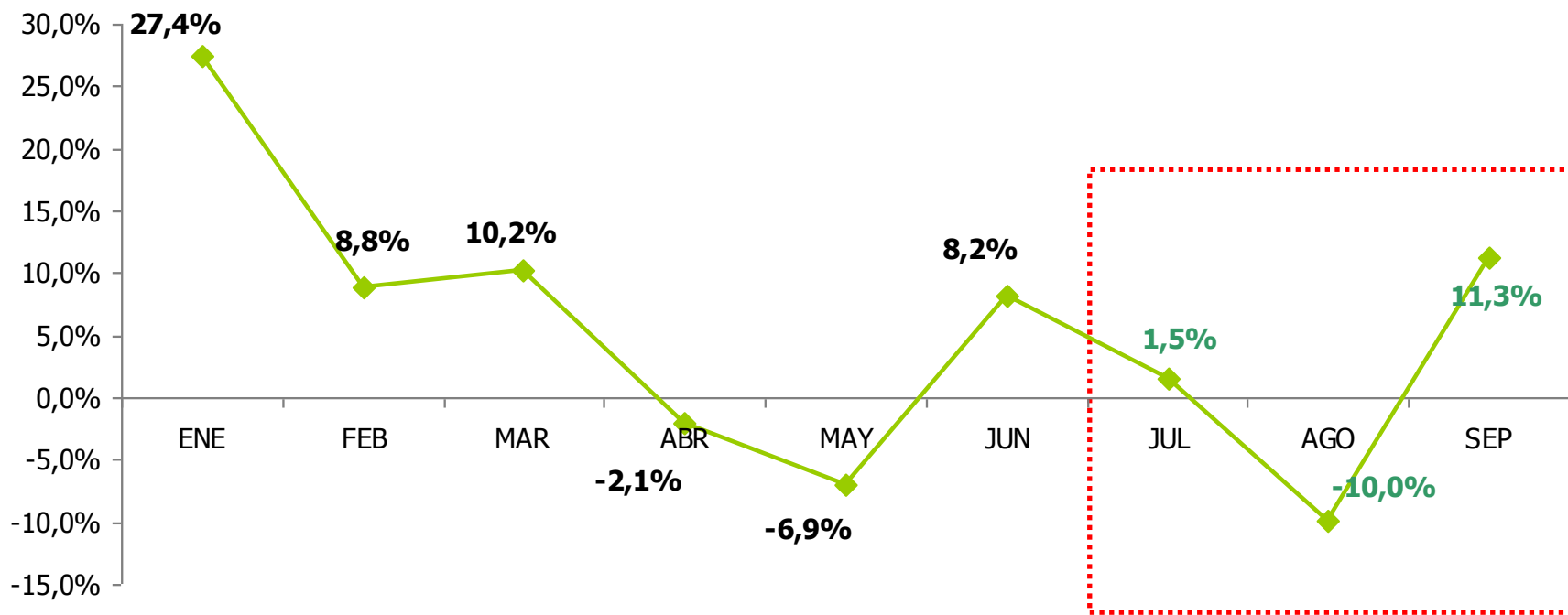


CIFRAS EN MILLONES DE PESOS



# TASA DE VARIACIÓN MENSUAL

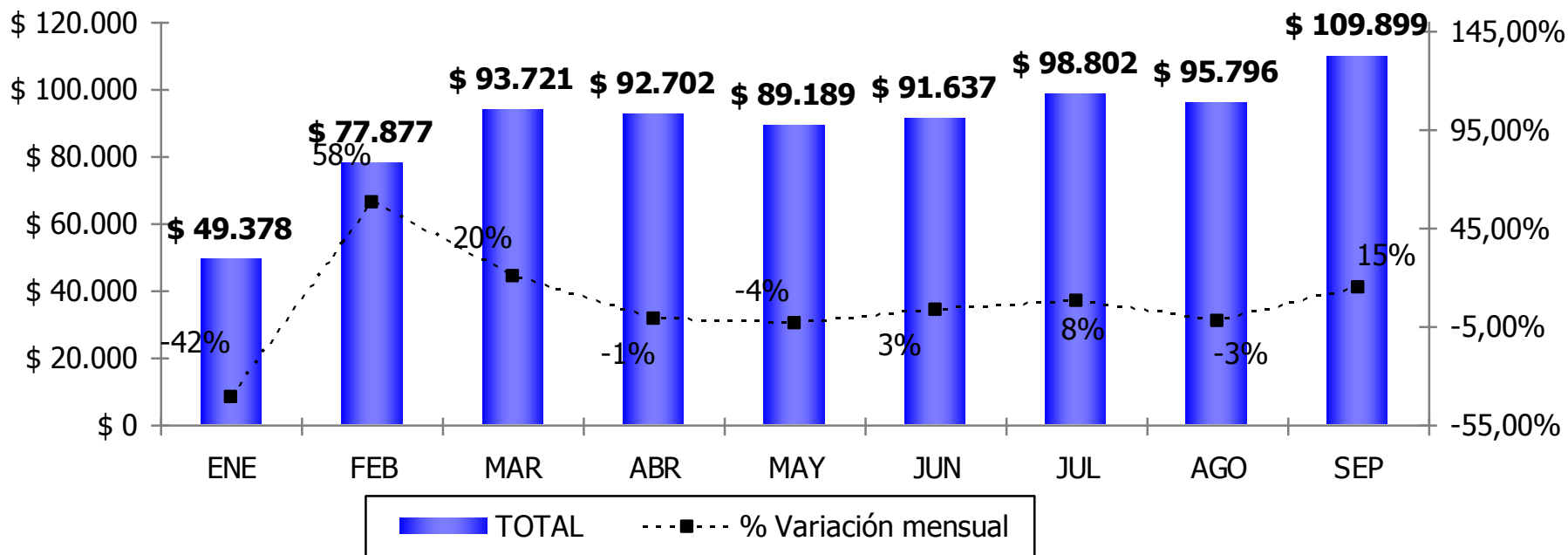
## II. TELEVISIÓN NACIONAL





# FACTURACIÓN Y CRECIMIENTO

## III. TOTAL TELEVISION



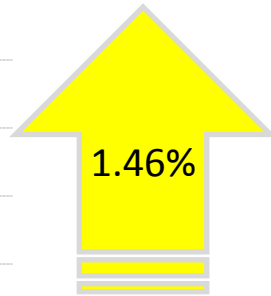
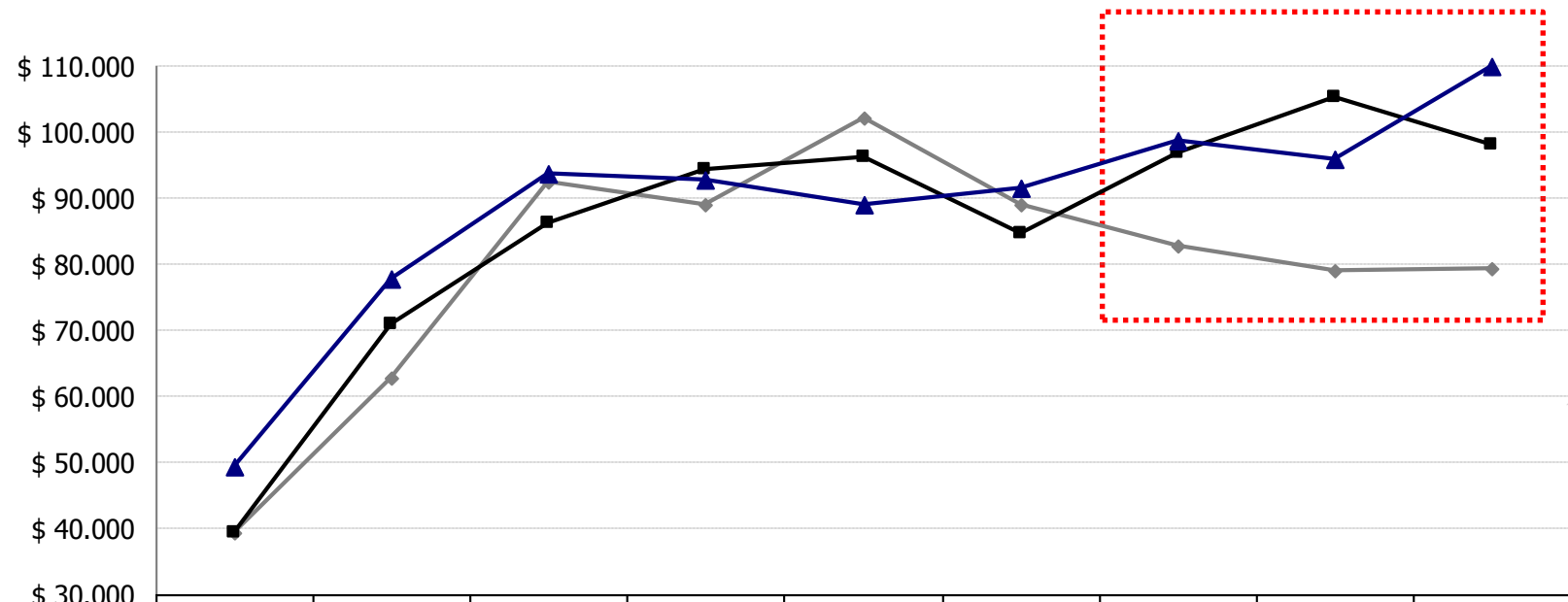
CIFRAS EN MILLONES DE PESOS





# COMPARATIVO 2009-2010-2011

## III. TOTAL TELEVISION



	ENE	FEB	MAR	ABR	MAY	JUN	JUL	AGO	SEP
—◆— 2010	\$ 39.422	\$ 62.735	\$ 92.346	\$ 89.126	\$ 102.090	\$ 89.164	\$ 82.813	\$ 78.956	\$ 79.348
—■— 2011	\$ 39.427	\$ 70.808	\$ 86.100	\$ 94.485	\$ 96.154	\$ 84.684	\$ 96.813	\$ 105.158	\$ 98.141
—▲— 2012	\$ 49.378	\$ 77.877	\$ 93.721	\$ 92.702	\$ 89.189	\$ 91.637	\$ 98.802	\$ 95.796	\$ 109.899

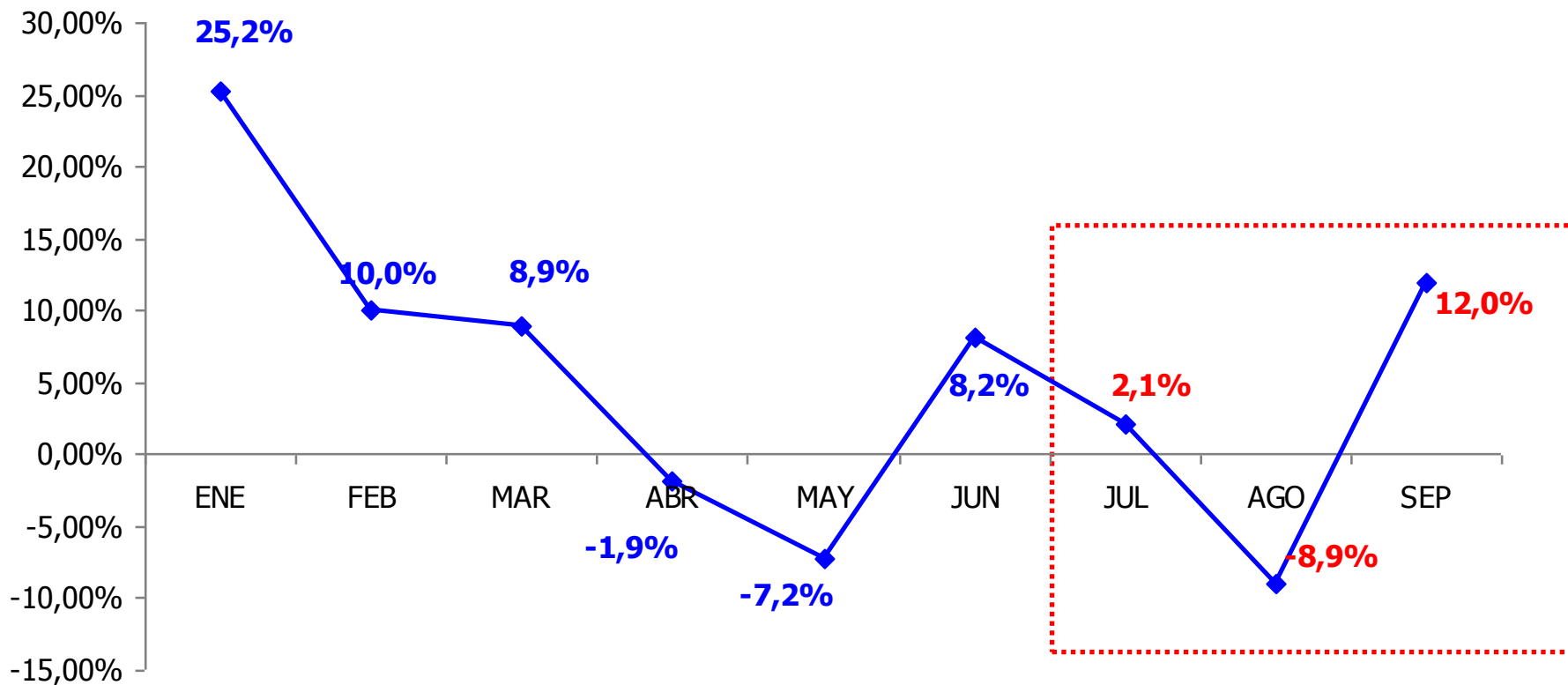
CIFRAS EN MILLONES DE PESOS



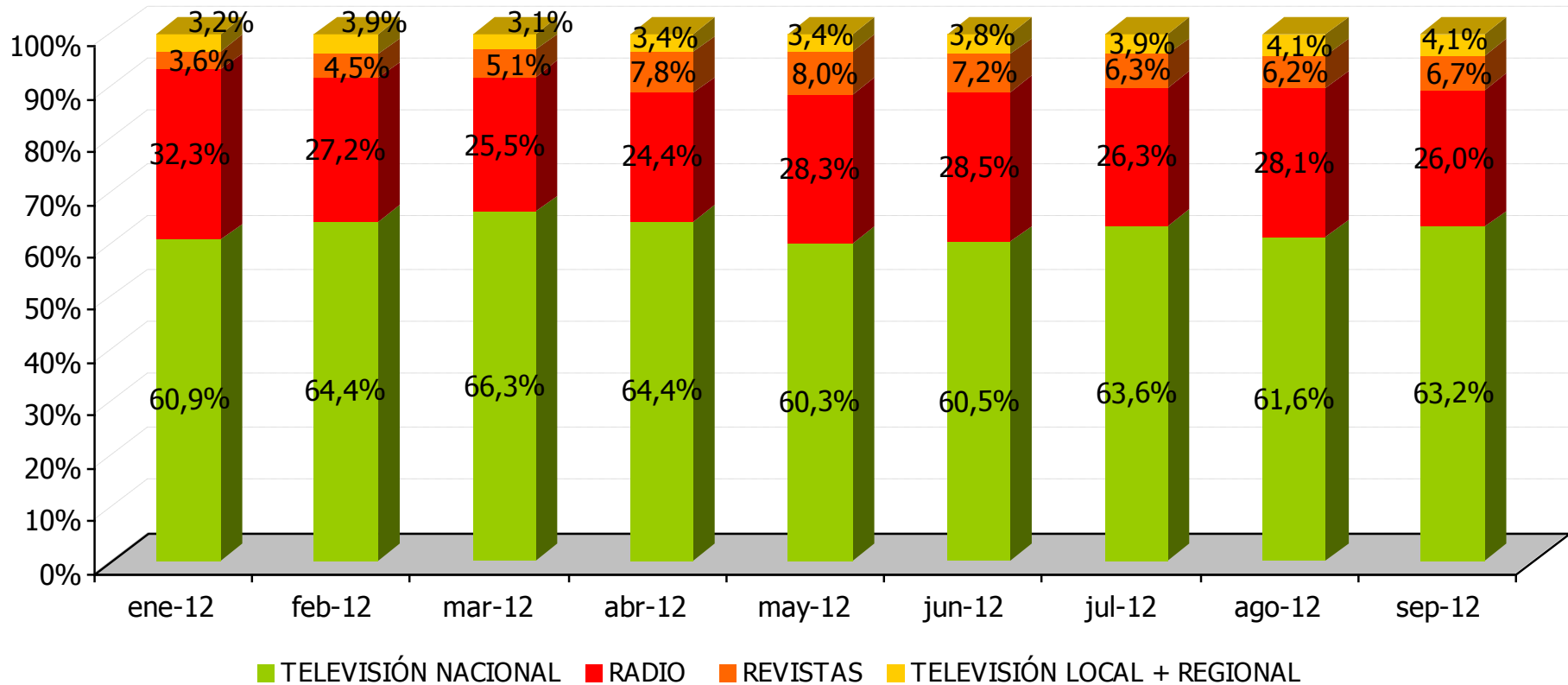


# TASA DE VARIACIÓN MENSUAL

## III. TOTAL TELEVISION



# 4. % DE PARTICIPACIÓN POR SECTOR





# 5. DATOS EN TÉRMINOS CONSTANTES

% Variación 3° Trimestre 2011-2012:

---

TOTAL INVERSIÓN PUBLICITARIA: -0.64%

---

RADIO: 1.77%

---

REVISTAS: -0.68%

---

TELEVISIÓN	L+R	12.09%
	NAL	-2.34%
	TOTAL TV	-1.57%

---

# 5. DATOS EN TÉRMINOS CONSTANTES

% Variación acumulado enero-septiembre 2011-2012:

TOTAL INVERSIÓN PUBLICITARIA: 0.8%

RADIO: 2.6%

REVISTAS: -0.8%

TELEVISIÓN L+R 2.8%

NAL 0.1%

TOTAL TV 0.3%

# MEDIOS QUE REPORTARON INFORMACIÓN PARA EL 3º TRIMESTRE DE 2012

## **RADIO:**

CARACOL S.A.  
COLMUNDO RADIO S.A.  
FUNDACIÓN CARVAJAL  
FUNDACIÓN JAVERIANA ESTÉREO  
HJCK  
HJDOBLEK  
LA VOZ DE MARÍA  
ONDAS DE LA MONTAÑA  
ONDAS DEL MAYO  
ORGANIZACIÓN RADIAL OLÍMPICA  
PUNTO 5 LTDA.  
RADIO CAPITAL  
RADIO GUATAPURÍ  
RADIO MUNERA  
RADIO SANTAFE LTDA.  
RADIOPOLIS  
RCN RADIO S.A.  
RED SONORA LTDA.  
SISTEMA RADIAL SUPER S.A.  
TODELAR LTDA  
UNIVALLE ESTÉREP  
UNIVERSIDAD JORGE TADEO LOZANO  
VIDA AM  
VOZ DEL TOLIMA

## **TELEVISIÓN:**

CARACOL TELEVISIÓN S.A.  
CITY TV  
CMI  
JORGE BARON TELEVISIÓN  
NOTICIAS UNO  
PRENSA VISIÓN  
PRODUVISIÓN  
QUANTA  
RCN TELEVISIÓN S.A.  
RTI S.A.  
TELEANTIOQUIA  
TELECAFÉ  
TELECARIBE  
TELEMEDELLIN  
TELEPACIFICO  
TV ANDINA

## **REVISTAS:**

CASA MALPENANTE  
EDICIONES GAMMA S.A.  
EDICIONES P&M S.A.S.  
EDITORIAL TELEVISA COLOMBIA S.A.  
EDITORIAL URBANA LTDA  
INVERSIONES CROMOS  
MAGAZINES CULTURALES LTDA  
MULTIREVISTAS EDITORES  
PUBLICACIONES SEMANA  
REVISTA BIENESTAR