

ESTUDIO DE INVERSIÓN PUBLICITARIA NETA
Revistas - Radio - Televisión
4° Trimestre 2014
Total Año 2014



Febrero de 2015
Bogotá D.C, Colombia

Agenda

1. Metodología
2. Entorno económico
3. Inversión Publicitaria Neta 4º trimestre 2014
4. Inversión Publicitaria Neta Consolidado año 2014
5. Inversión Publicitaria Neta por sectores
 - A. Revistas
 - B. Radio
 - C. Televisión
 - I. Televisión local + regional
 - II. Televisión nacional
 - III. Total televisión
6. Datos en términos constantes
7. Datos base
8. Medios participantes

1. Metodología

1. Cantidad de medios participantes por sector: 51
 - Televisión: 19 operadores de televisión abierta nacional, regional y local.
 - Radio: 22 empresas de radiodifusión sonora, entre cadenas e independientes (aproximadamente 348 emisoras comerciales, de las 637 reportadas por MinTIC a febrero de 2015, no incluye emisoras comunitarias, de interés público ni emisoras on-line).
 - Revistas: 10 empresas editoriales.
2. Las cifras se obtienen directamente del medio de comunicación participante, mediante un formulario en el cual reportan la facturación mensual por concepto de ventas netas de publicidad para el periodo de estudio.
3. El estudio de Inversión Publicitaria Neta que se realiza trimestralmente, no pretende medir la totalidad del mercado de los sectores que se incluyen. Lo que se presenta a continuación son tendencias y comportamientos de los medios que reportan información periódicamente.

**ESTE ESTUDIO ES DE PROPIEDAD
EXCLUSIVA DE ASOMEDIOS**

2. Entorno Económico

PIB:

- Crecimiento 1º Trimestre 2014: **6,4%**
- Crecimiento 2º Trimestre 2014: **4,3%**
- Crecimiento 3º Trimestre 2014: **4,2%**
- Crecimiento acumulado ene-sept: **5,0%**
- Crecimiento estimado total 2014: **4,3%** (BanRep), **4,5%** (FMI)

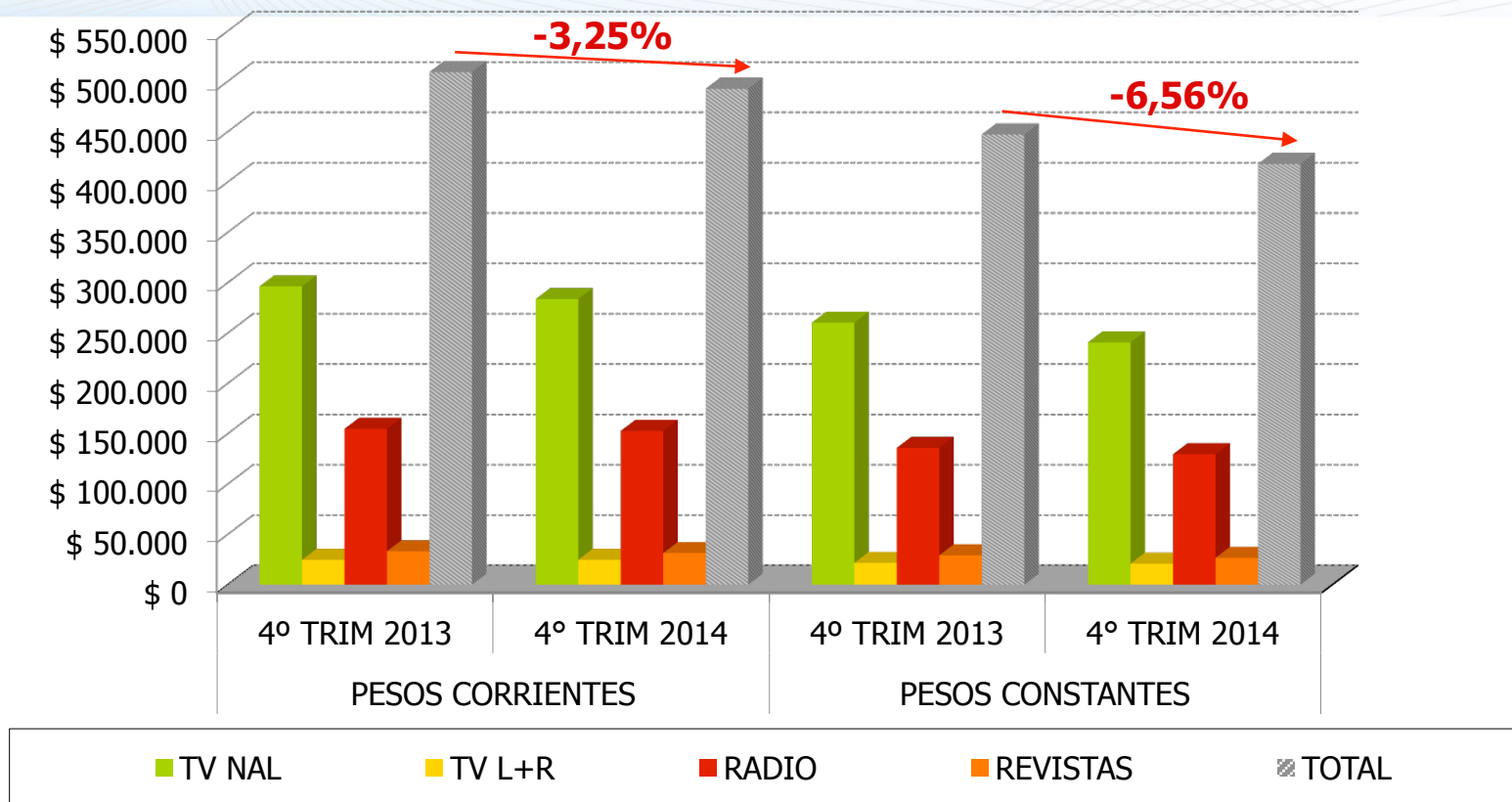
IPC año 2014: **3,66%**

Tasa de Desempleo año 2014: **9,1%**

Nota:

Fuente: DANE. El crecimiento del PIB del 4º trimestre todavía no está disponible.

3. Inversión Publicitaria Neta 4º Trimestre 2014

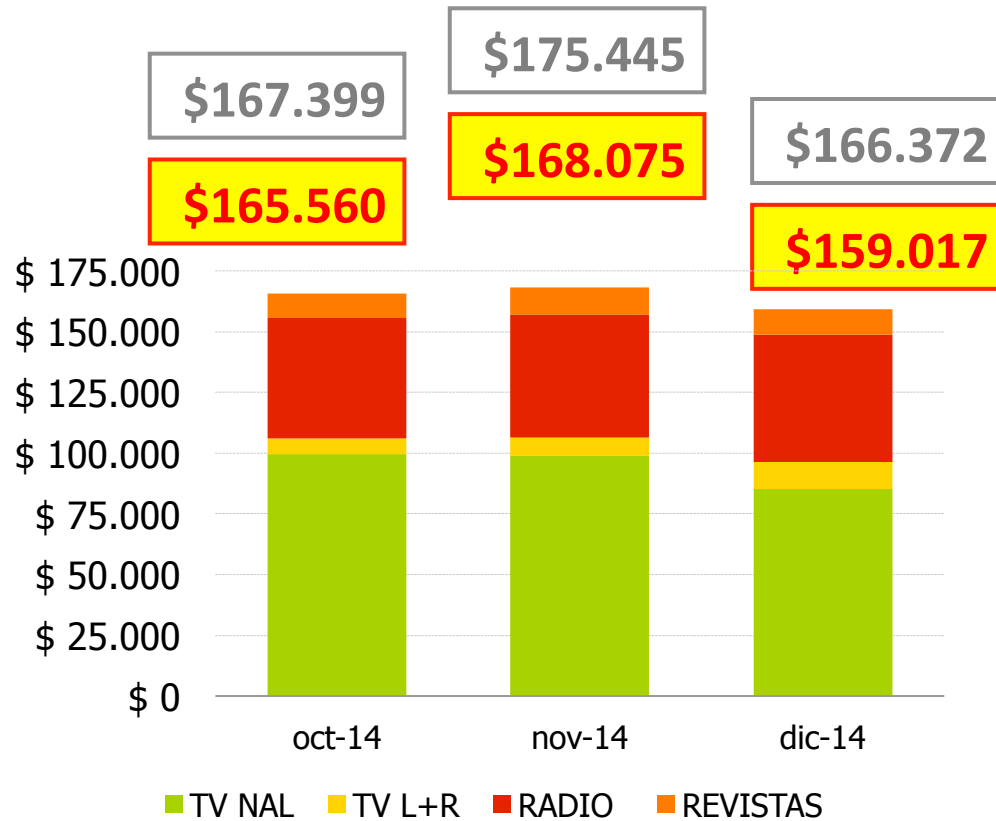


	PESOS CORRIENTES		PESOS CONSTANTES	
	4º TRIM 2013	4º TRIM 2014	4º TRIM 2013	4º TRIM 2014
TV NAL	\$ 296.352	\$ 283.727	\$ 260.284	\$ 240.698
TV L+R	\$ 24.696	\$ 24.724	\$ 21.687	\$ 20.964
RADIO	\$ 154.895	\$ 152.783	\$ 136.036	\$ 129.593
REVISTAS	\$ 33.273	\$ 31.418	\$ 29.223	\$ 26.650
TOTAL	\$ 509.217	\$ 492.652	\$ 447.230	\$ 417.905

Millones de pesos corrientes



3. Inversión Publicitaria Neta 4º Trimestre 2014



-1%

-4,2%

-4,4%

Millones de pesos corrientes



3. Inversión Publicitaria Neta 4º Trimestre 2014

% Variación 4º Trimestre 2013-2014:

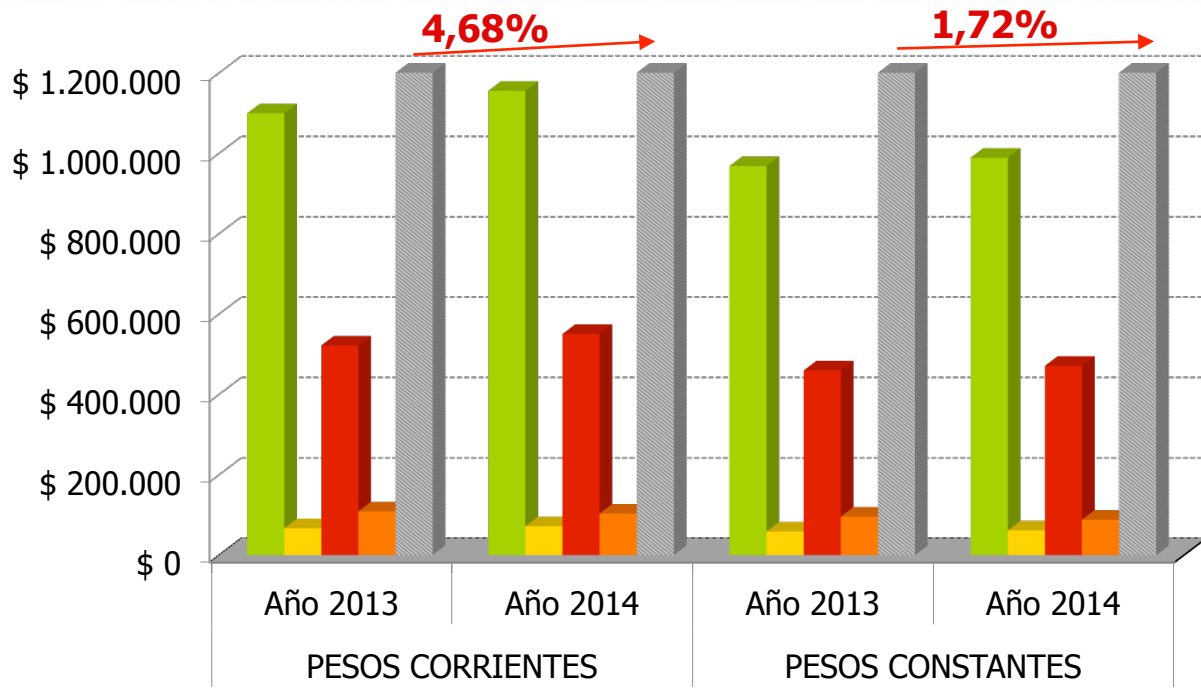
TOTAL INVERSIÓN PUBLICITARIA: -3,25%

RADIO: -1,36%

REVISTAS: -5,58%

TELEVISIÓN	L+R	+0,11%
	NAL	-4,26%
	TOTAL TV	-3,92%

4. Inversión Publicitaria Neta Consolidado 2014



■ TV NAL ■ TV L+R ■ RADIO ■ REVISTAS ▨ TOTAL

	PESOS CORRIENTES		PESOS CONSTANTES	
	Año 2013	Año 2014	Año 2013	Año 2014
TV NAL	\$ 1.098.966	\$ 1.155.026	\$ 967.929	\$ 988.650
TV L+R	\$ 66.570	\$ 71.643	\$ 58.599	\$ 61.221
RADIO	\$ 521.607	\$ 550.217	\$ 459.378	\$ 470.809
REVISTAS	\$ 108.707	\$ 103.048	\$ 95.683	\$ 88.089
TOTAL	\$ 1.795.849	\$ 1.879.934	\$ 1.581.589	\$ 1.608.769

Millones de pesos corrientes



4. Inversión Publicitaria Neta Consolidado 2014

% Variación Total Año 2013-2014:

TOTAL INVERSIÓN PUBLICITARIA: +4,68%

RADIO: +5,48%

REVISTAS: -5,21%

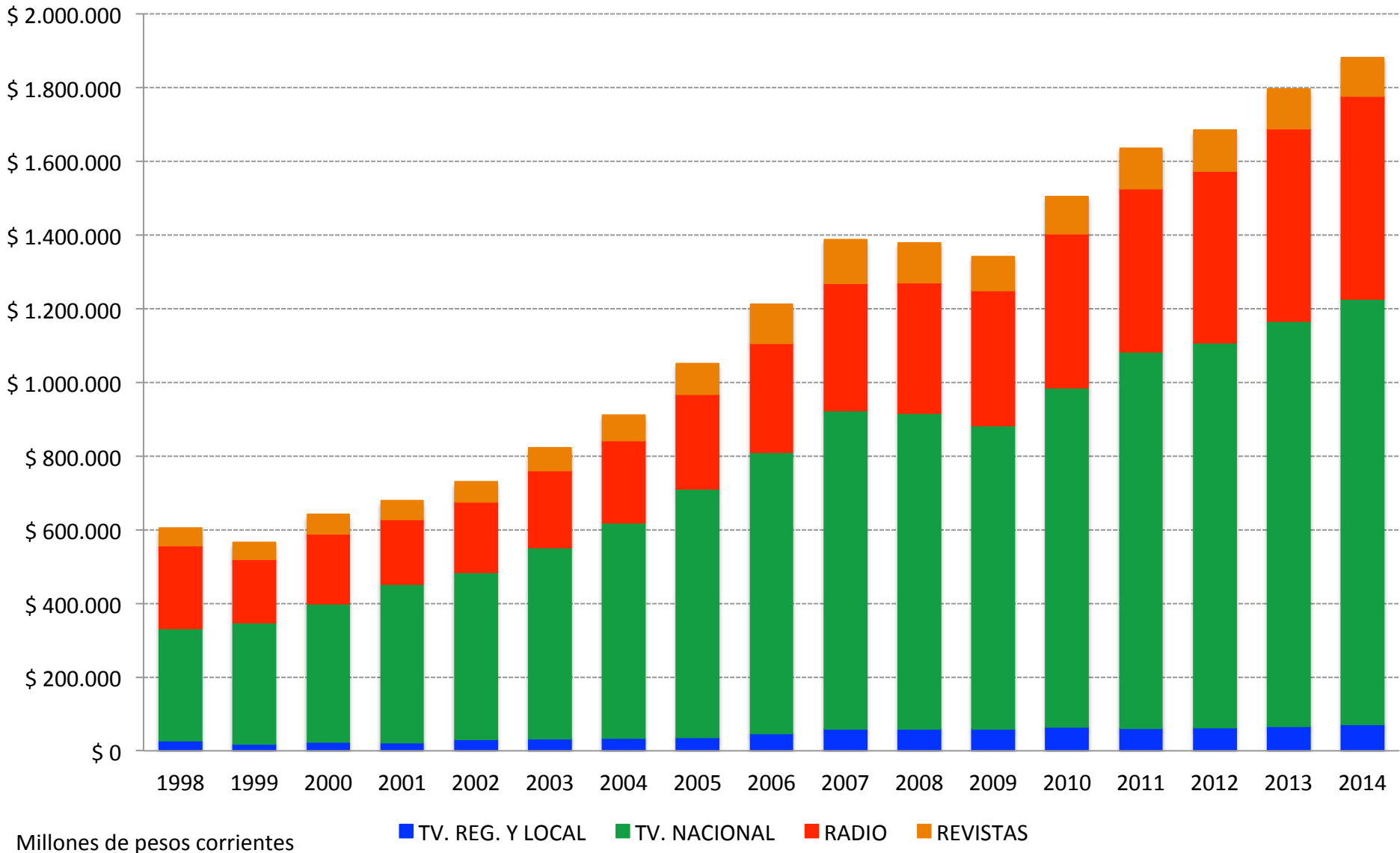
TELEVISIÓN L+R +7,62%

NAL +5,10%

TOTAL TV +5,25%

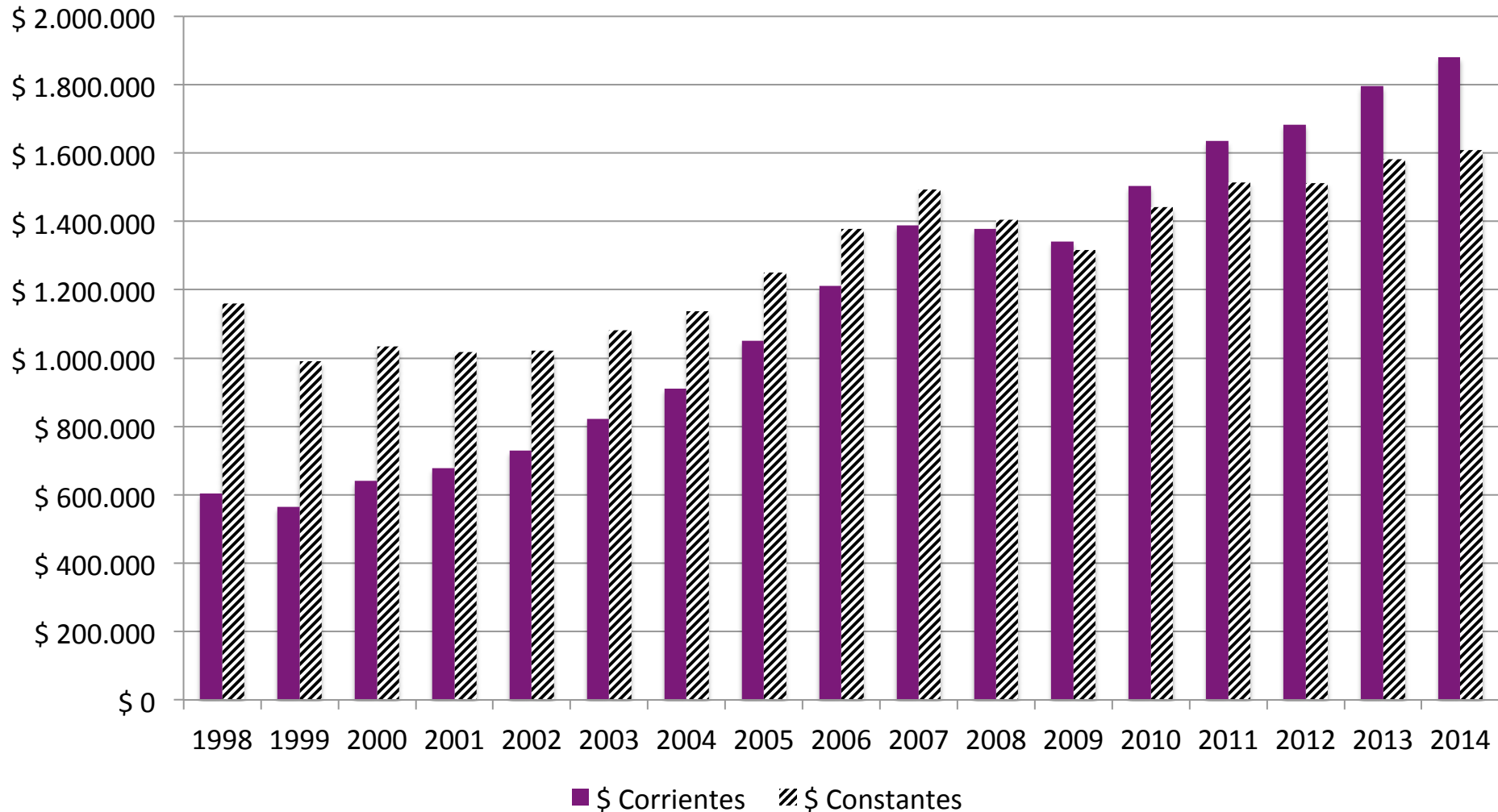
4. Inversión Publicitaria Neta Consolidado 2014

Serie Histórica por sector -20 años-



4. Inversión Publicitaria Neta Consolidado 2014

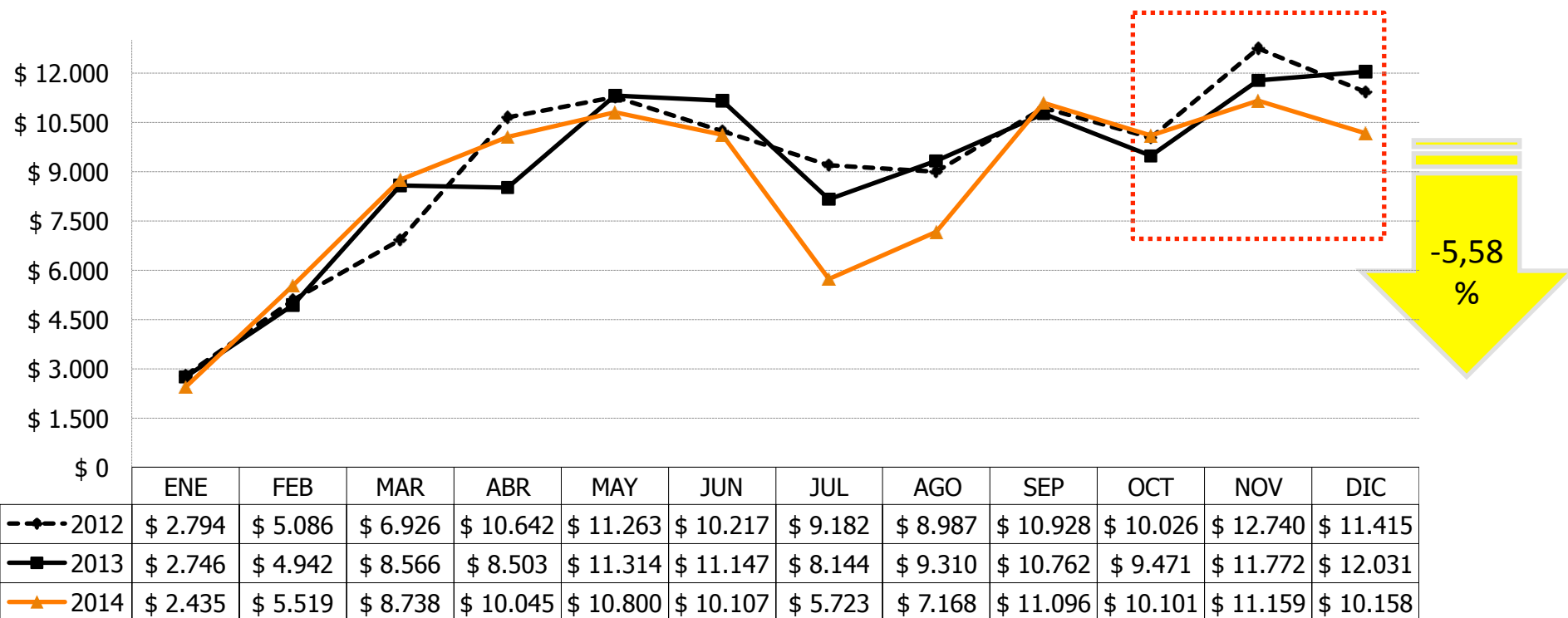
Serie Histórica \$ Corrientes V. \$ Constantes -20 años-



5. Inversión Publicitaria Neta por Sectores

A. Revistas

Comparativo inversión publicitaria 4° trimestre 2012-2013-2014

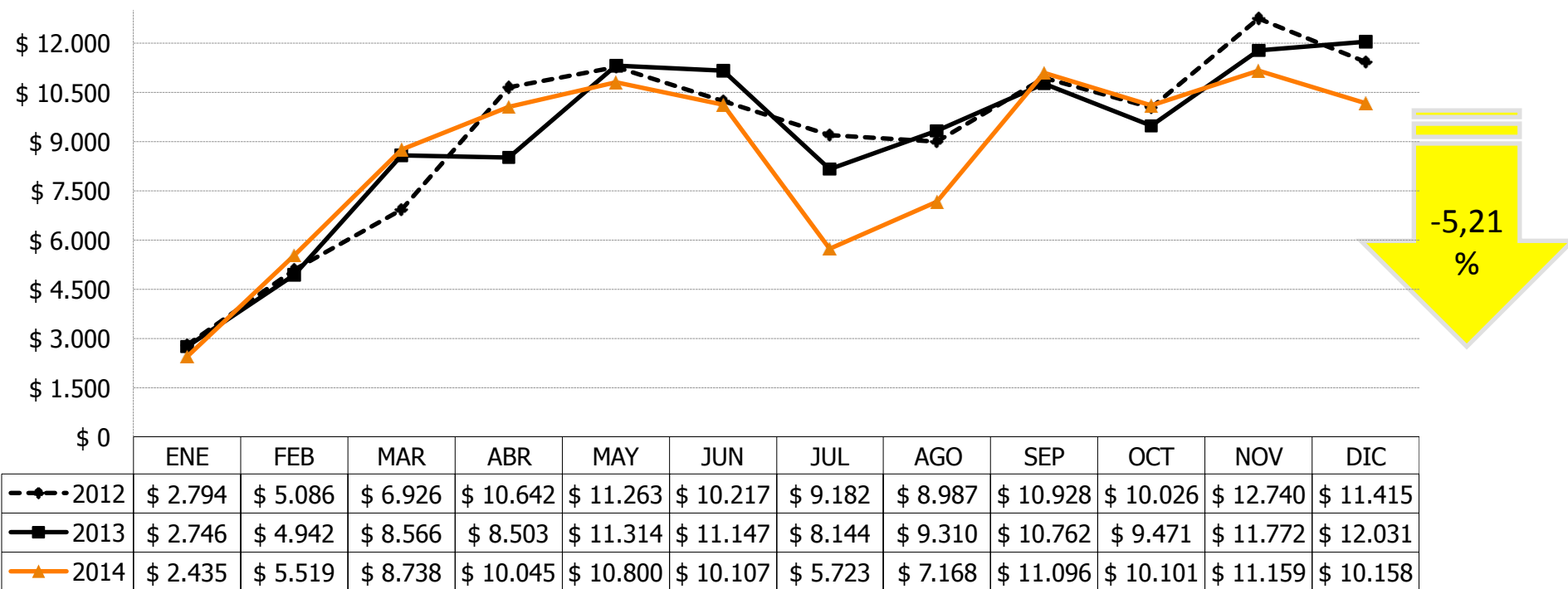


Millones de pesos corrientes

5. Inversión Publicitaria Neta por Sectores

A. Revistas

Comparativo inversión publicitaria neta años 2012-2013-2014

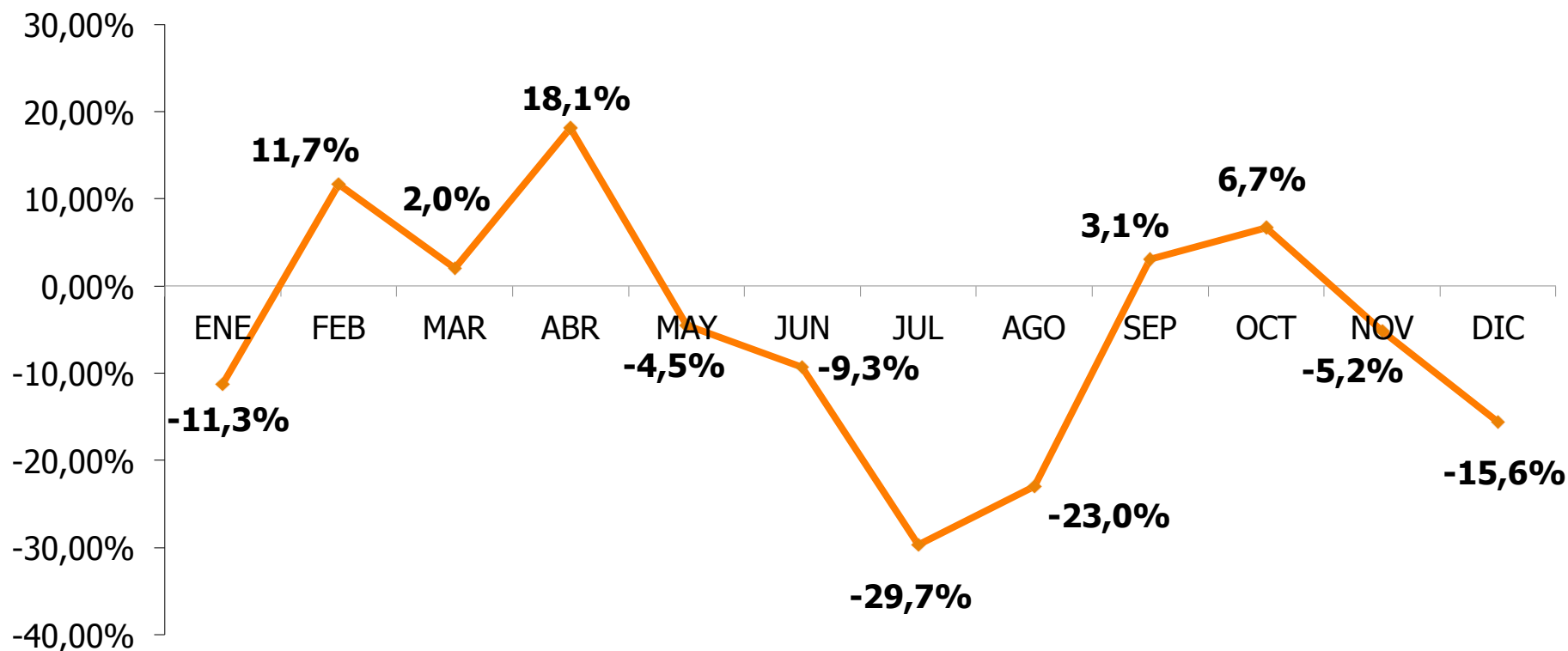


Millones de pesos corrientes

5. Inversión Publicitaria Neta Por Sectores

A. Revistas

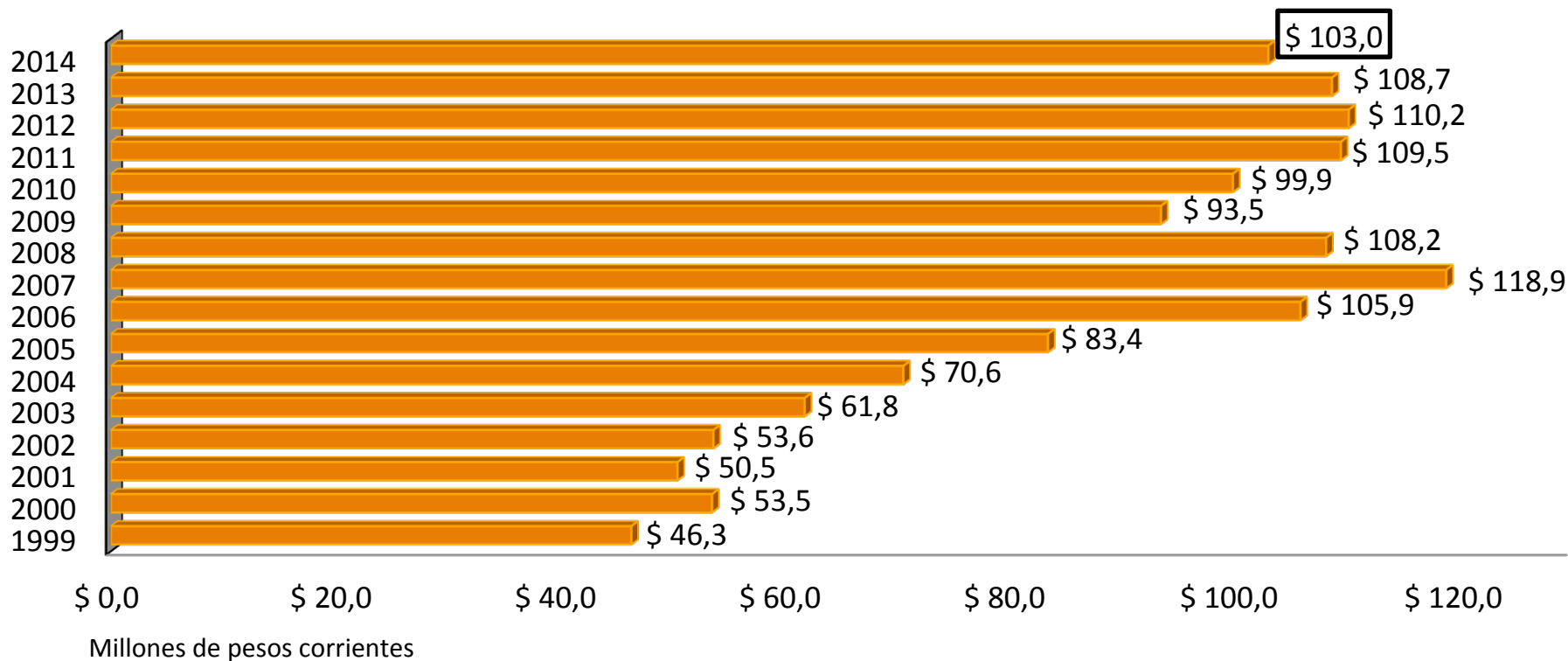
Tasa de variación mensual año 2013 vs. 2014



5. Inversión Publicitaria Neta Por Sectores

A. Revistas

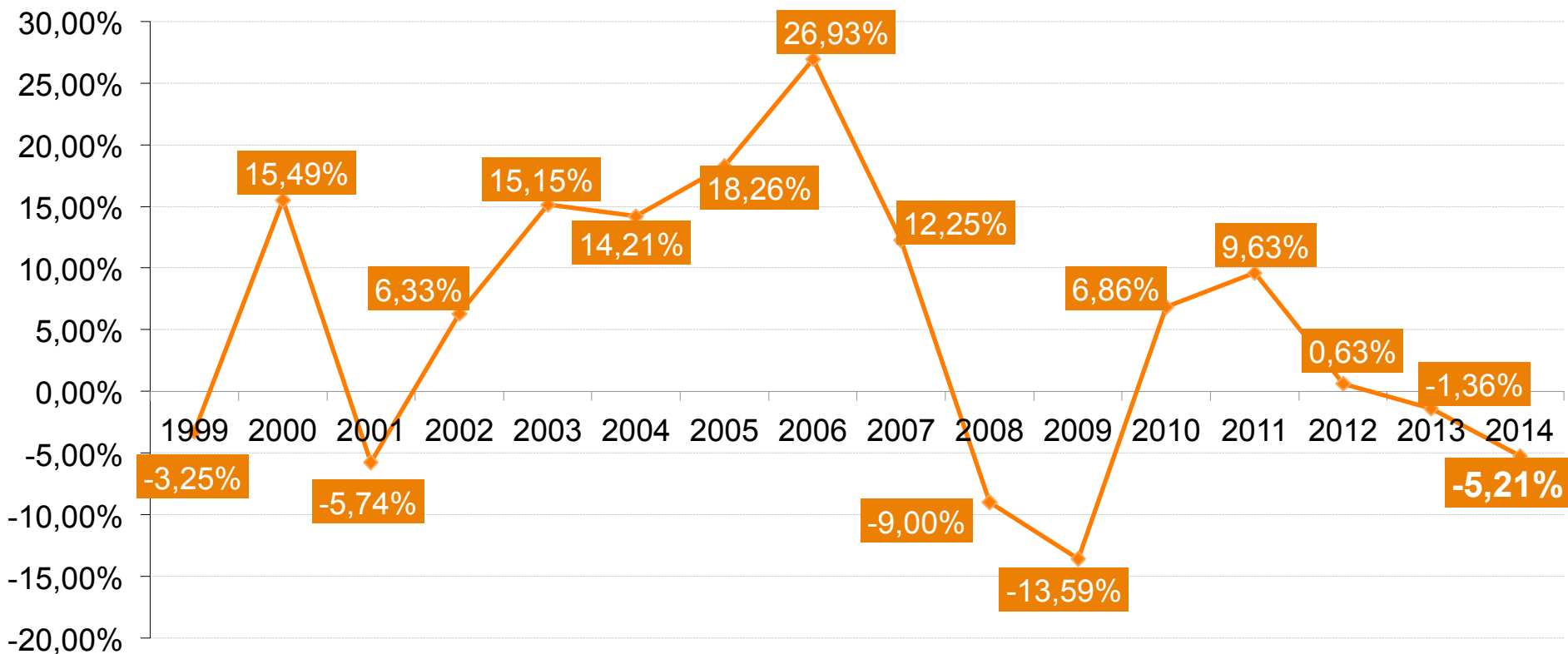
Serie histórica



5. Inversión Publicitaria Neta Por Sectores

A. Revistas

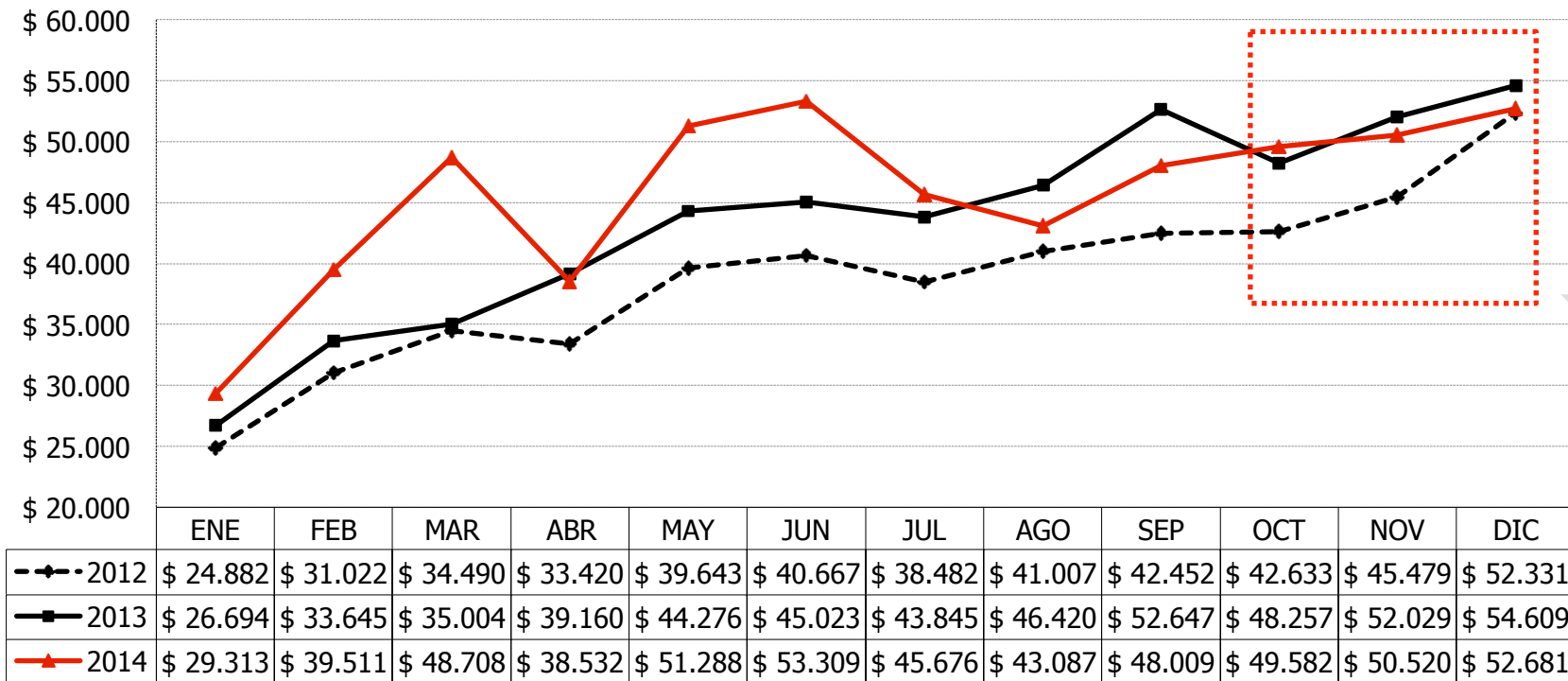
Tasa de variación serie histórica



5. Inversión Publicitaria Neta Por Sectores

B. Radio

Comparativo inversión publicitaria neta 4º trimestre 2012-2013-2014



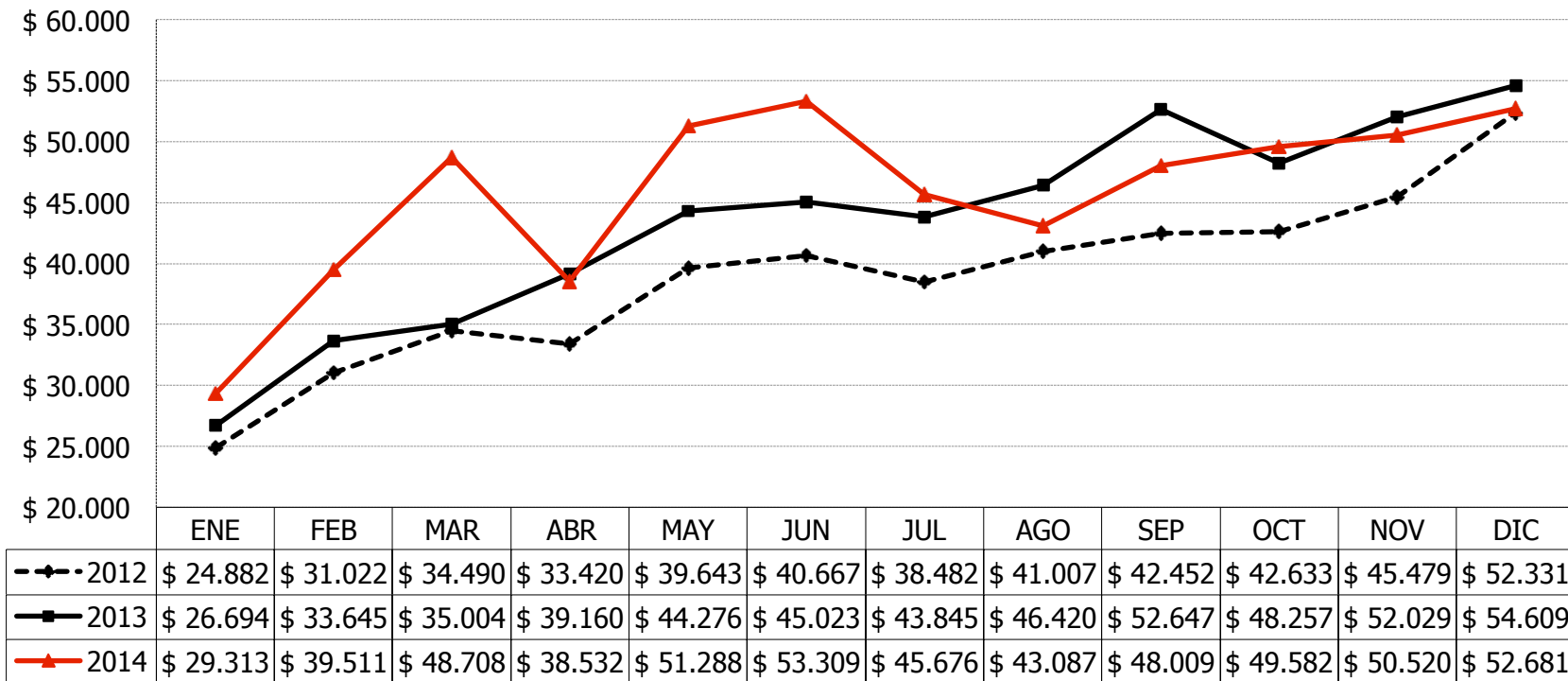
-1,36
%

Millones de pesos corrientes

5. Inversión Publicitaria Neta Por Sectores

B. Radio

Comparativo inversión publicitaria neta años 2012-2013-2014



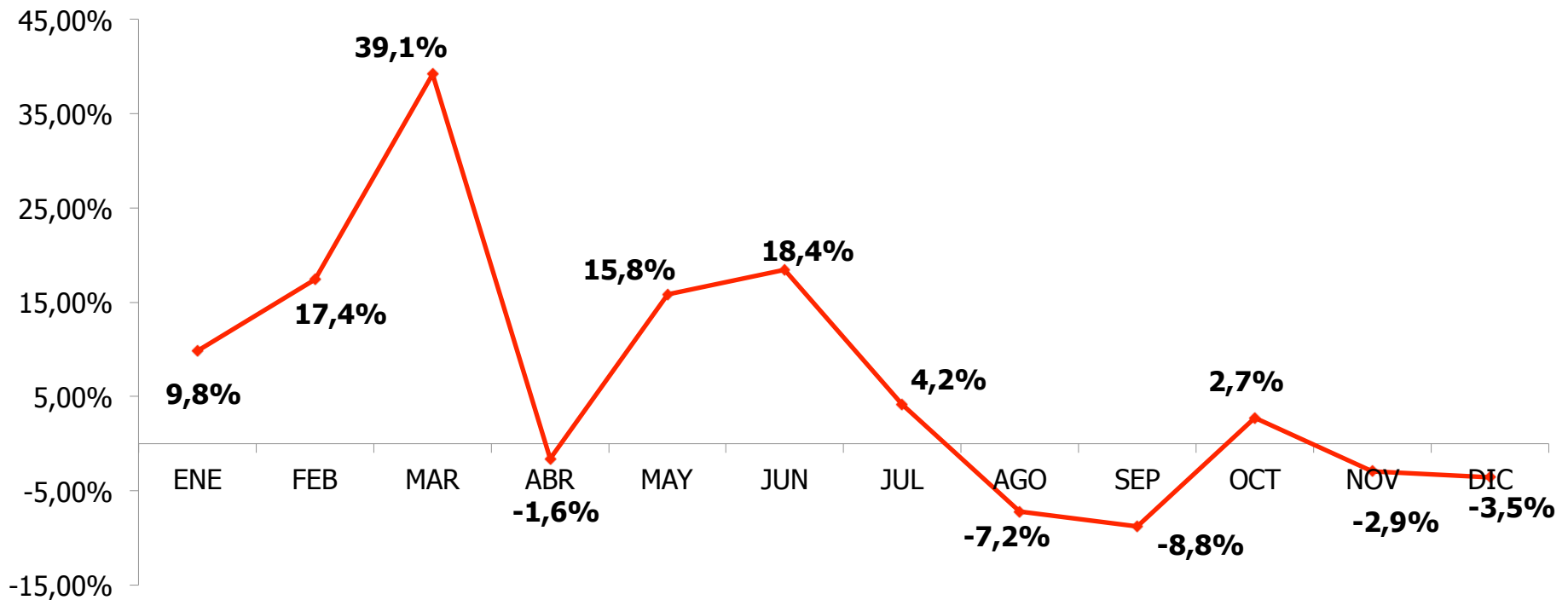
5,48
%

Millones de pesos corrientes

5. Inversión Publicitaria Neta Por Sectores

B. Radio

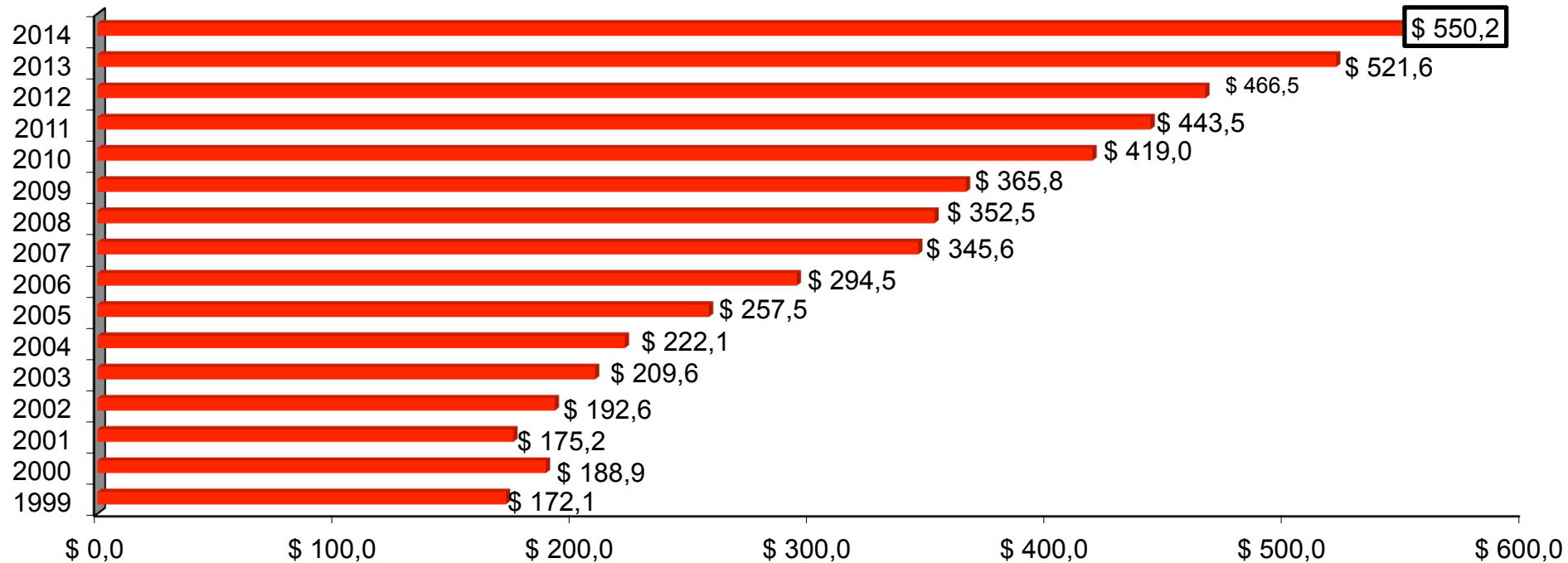
Tasa de variación mensual año 2013 vs. 2014



5. Inversión Publicitaria Neta Por Sectores

B. Radio

Serie histórica

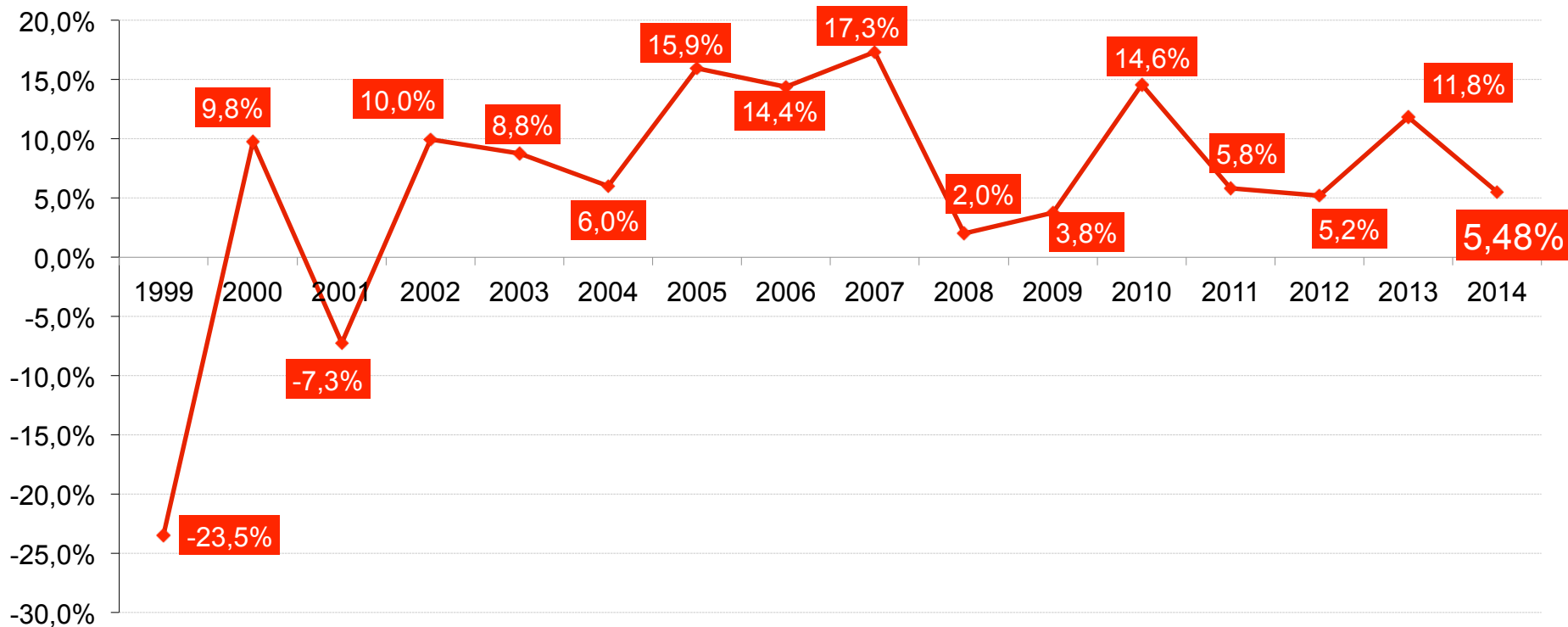


Millones de pesos corrientes

5. Inversión Publicitaria Neta Por Sectores

B. Radio

Tasa de variación serie histórica

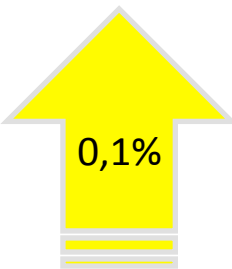
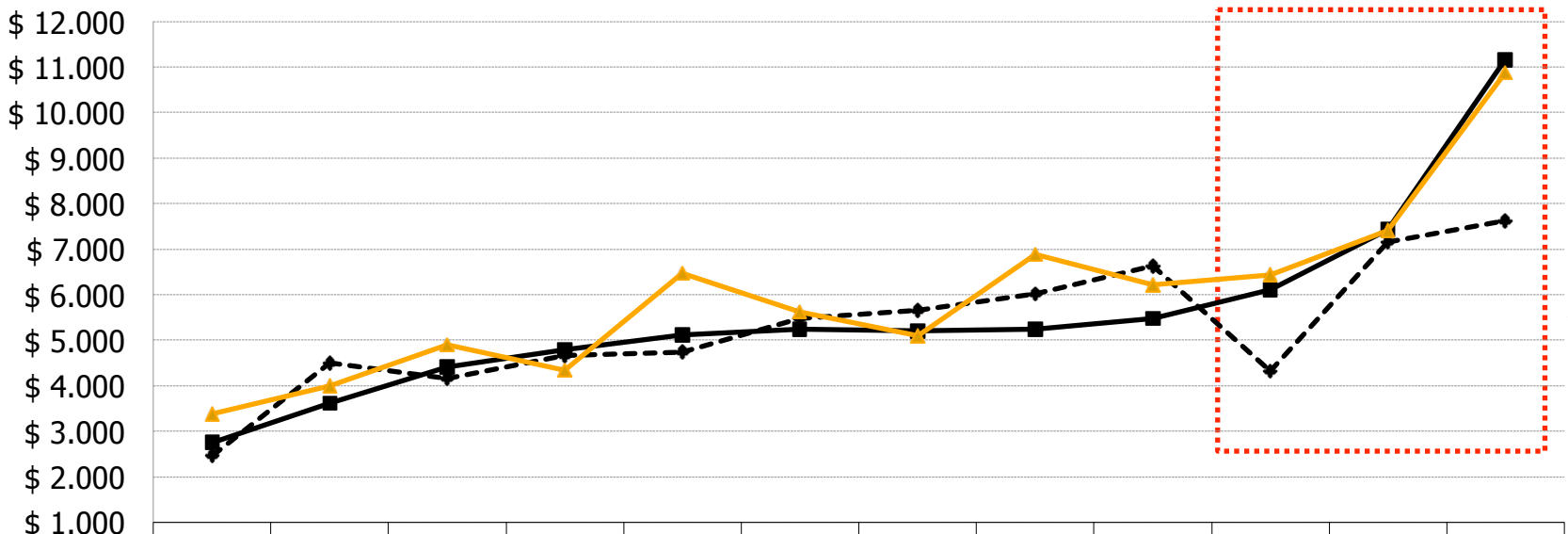




5. Inversión Publicitaria Neta Por Sectores

C. Televisión -LOCAL + REGIONAL-

Comparativo inversión publicitaria neta 4º trimestre 2012-2013-2014



	ENE	FEB	MAR	ABR	MAY	JUN	JUL	AGO	SEP	OCT	NOV	DIC
---◆--- 2012	\$ 2.460	\$ 4.494	\$ 4.167	\$ 4.668	\$ 4.730	\$ 5.470	\$ 5.665	\$ 6.011	\$ 6.626	\$ 4.313	\$ 7.158	\$ 7.631
—■— 2013	\$ 2.748	\$ 3.612	\$ 4.412	\$ 4.797	\$ 5.122	\$ 5.248	\$ 5.214	\$ 5.241	\$ 5.479	\$ 6.101	\$ 7.429	\$ 11.166
—▲— 2014	\$ 3.383	\$ 3.991	\$ 4.907	\$ 4.342	\$ 6.461	\$ 5.629	\$ 5.103	\$ 6.889	\$ 6.216	\$ 6.432	\$ 7.412	\$ 10.879

Millones de pesos corrientes

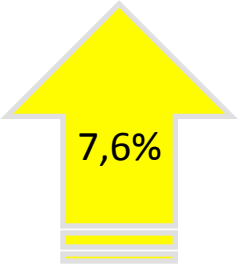
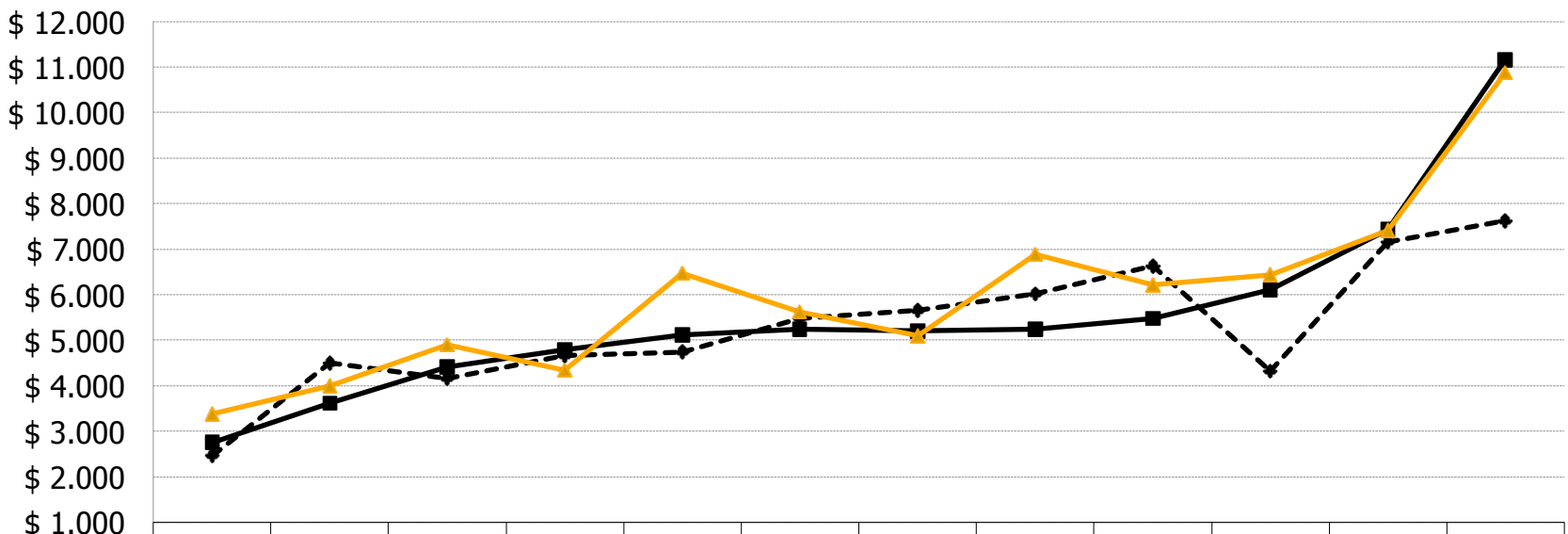




5. Inversión Publicitaria Neta Por Sectores

C. Televisión -LOCAL + REGIONAL-

Comparativo inversión publicitaria neta años 2012-2013-2014



	ENE	FEB	MAR	ABR	MAY	JUN	JUL	AGO	SEP	OCT	NOV	DIC
---◆--- 2012	\$ 2.460	\$ 4.494	\$ 4.167	\$ 4.668	\$ 4.730	\$ 5.470	\$ 5.665	\$ 6.011	\$ 6.626	\$ 4.313	\$ 7.158	\$ 7.631
—■— 2013	\$ 2.748	\$ 3.612	\$ 4.412	\$ 4.797	\$ 5.122	\$ 5.248	\$ 5.214	\$ 5.241	\$ 5.479	\$ 6.101	\$ 7.429	\$ 11.166
—▲— 2014	\$ 3.383	\$ 3.991	\$ 4.907	\$ 4.342	\$ 6.461	\$ 5.629	\$ 5.103	\$ 6.889	\$ 6.216	\$ 6.432	\$ 7.412	\$ 10.879

Millones de pesos corrientes

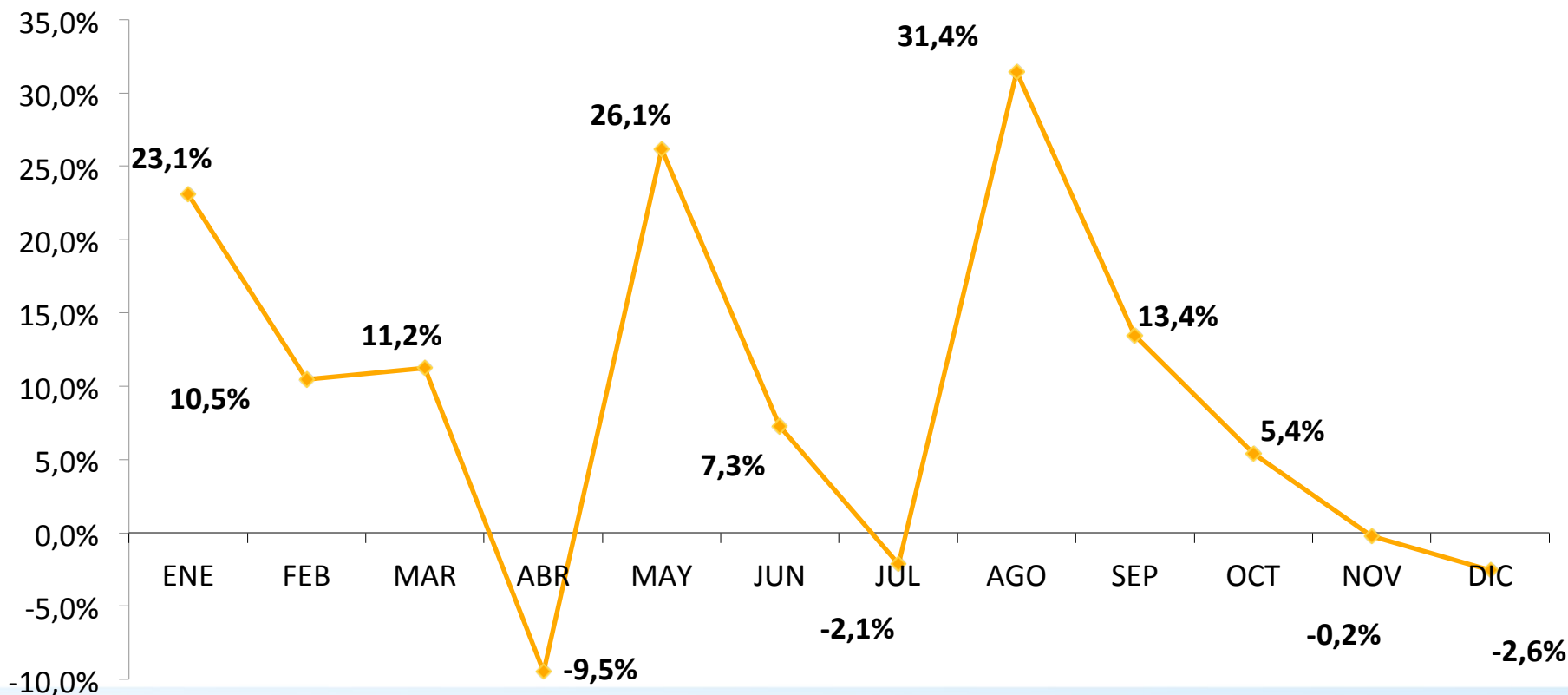




5. Inversión Publicitaria Neta Por Sectores

C. Televisión -LOCAL + REGIONAL-

Tasa de variación mensual año 2013 vs. 2014

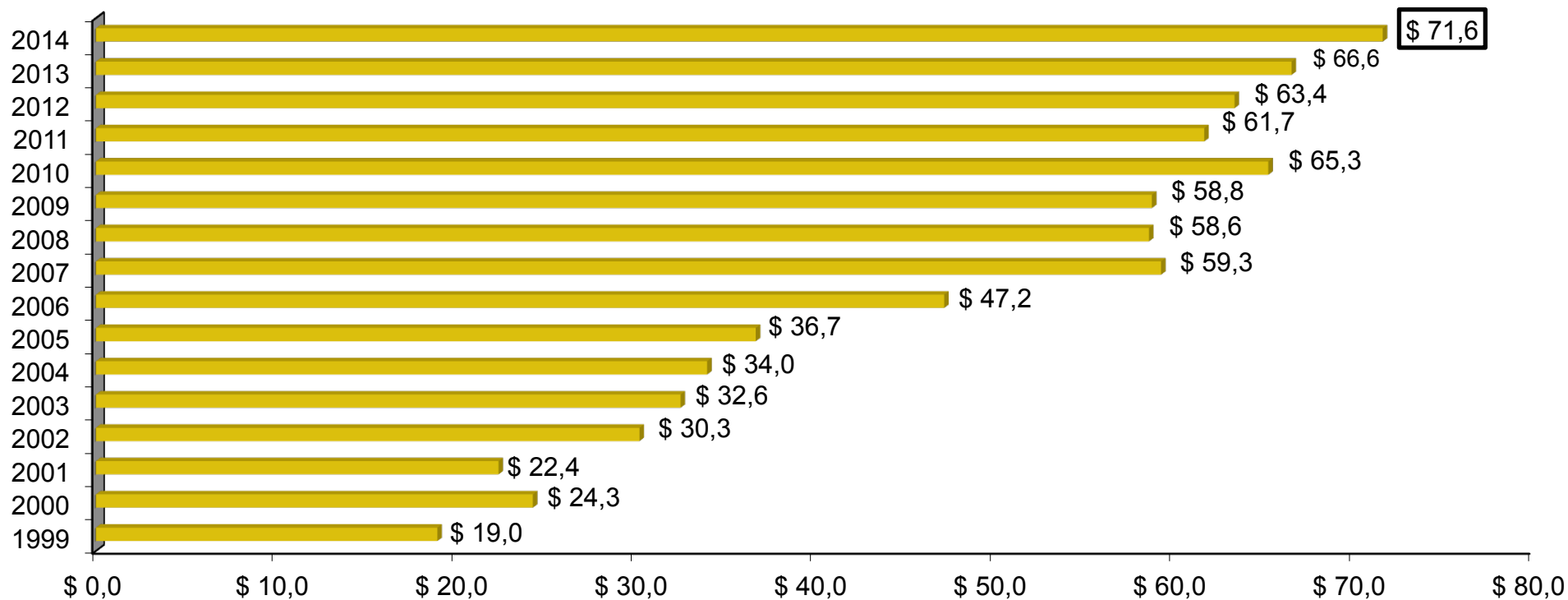




5. Inversión Publicitaria Neta Por Sectores

C. Televisión -LOCAL + REGIONAL-

Serie histórica



Millones de pesos corrientes





5. Inversión Publicitaria Neta Por Sectores

C. Televisión -LOCAL + REGIONAL-

Tasa de variación serie histórica

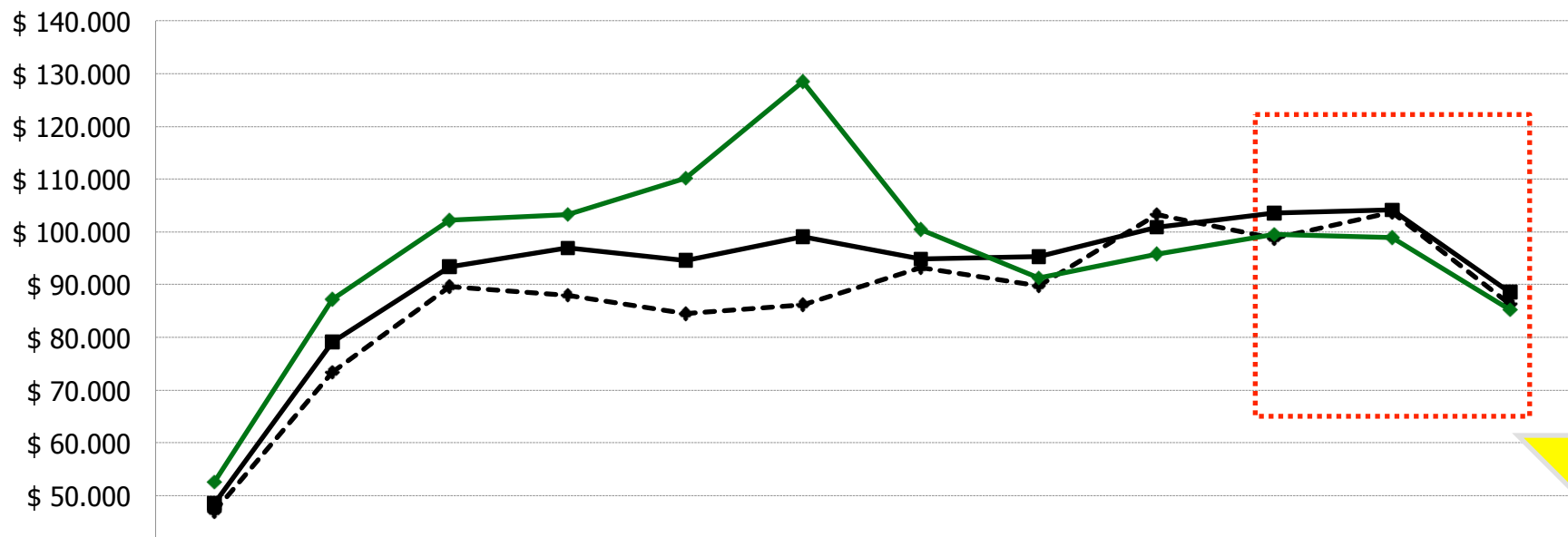




5. Inversión Publicitaria Neta Por Sectores

C. Televisión -NACIONAL-

Comparativo inversión publicitaria 4º trimestre 2012-2013-2014



-4,3 %

	ENE	FEB	MAR	ABR	MAY	JUN	JUL	AGO	SEP	OCT	NOV	DIC
---◆--- 2012	\$ 46.918	\$ 73.383	\$ 89.554	\$ 88.034	\$ 84.459	\$ 86.167	\$ 93.138	\$ 89.785	\$ 103.272	\$ 98.780	\$ 103.715	\$ 86.306
—■— 2013	\$ 48.514	\$ 79.091	\$ 93.344	\$ 97.006	\$ 94.564	\$ 99.001	\$ 94.917	\$ 95.351	\$ 100.827	\$ 103.570	\$ 104.215	\$ 88.567
—◆— 2014	\$ 52.580	\$ 87.178	\$ 102.168	\$ 103.313	\$ 110.169	\$ 128.414	\$ 100.367	\$ 91.300	\$ 95.812	\$ 99.444	\$ 98.983	\$ 85.299

Millones de pesos corrientes

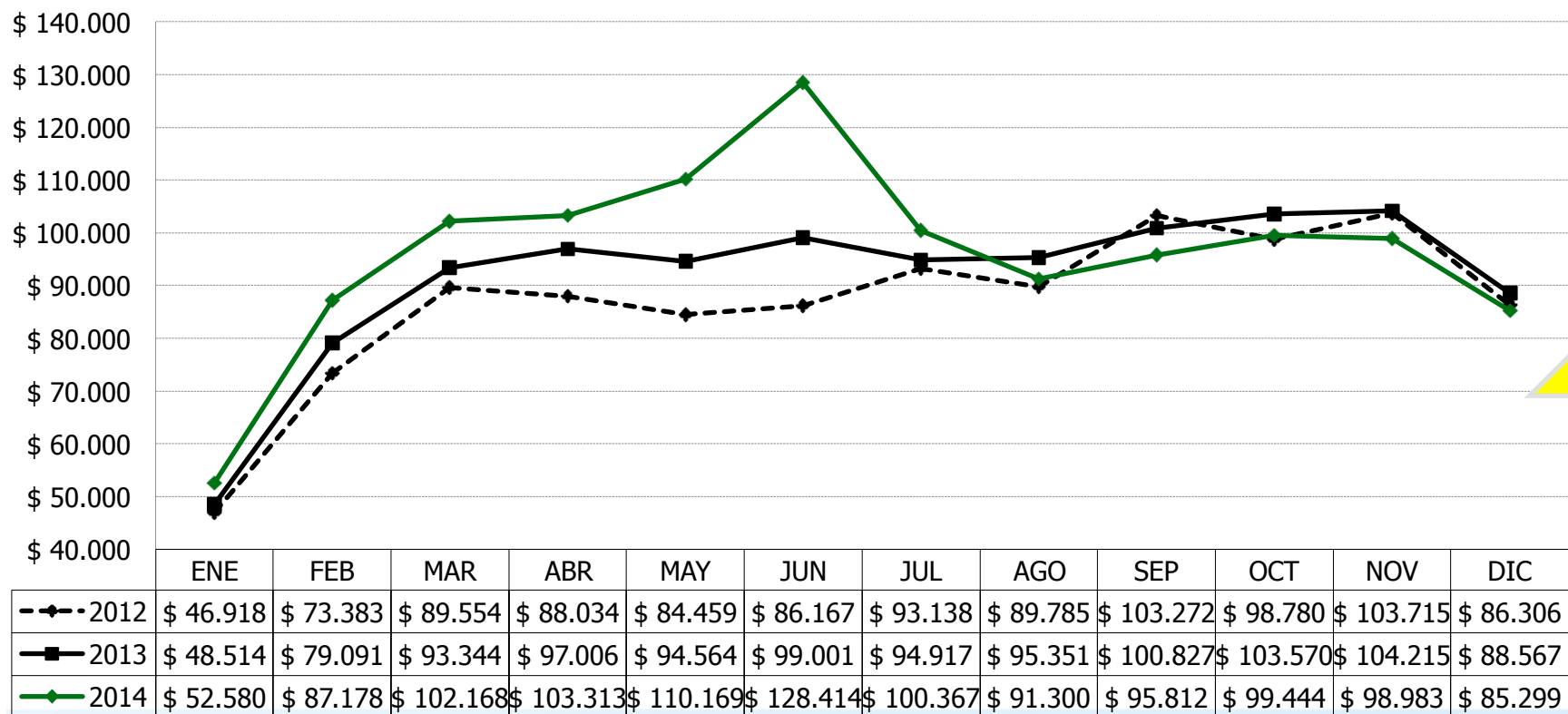




5. Inversión Publicitaria Neta Por Sectores

C. Televisión -NACIONAL-

Comparativo inversión publicitaria años 2012-2013-2014



5,1%

Millones de pesos corrientes

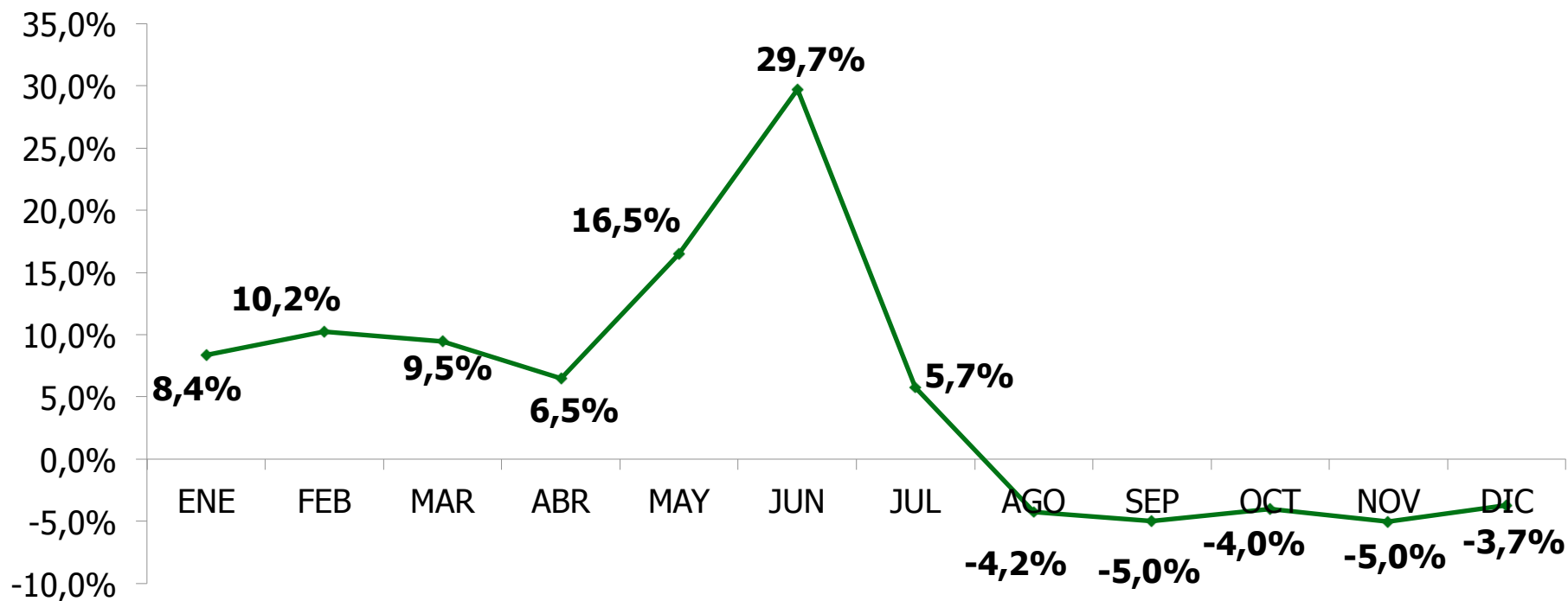




5. Inversión Publicitaria Neta Por Sectores

C. Televisión -NACIONAL-

Tasa de variación mensual año 2013 vs. 2014

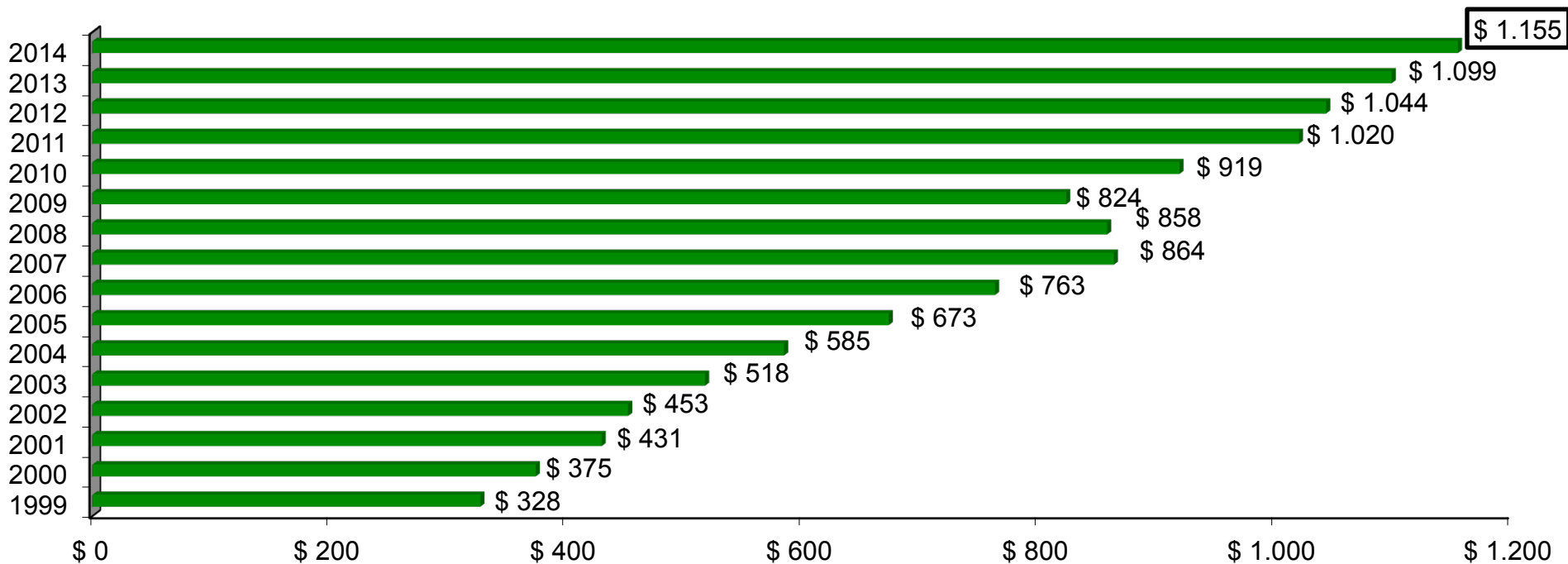




5. Inversión Publicitaria Neta Por Sectores

C. Televisión -NACIONAL-

Serie histórica



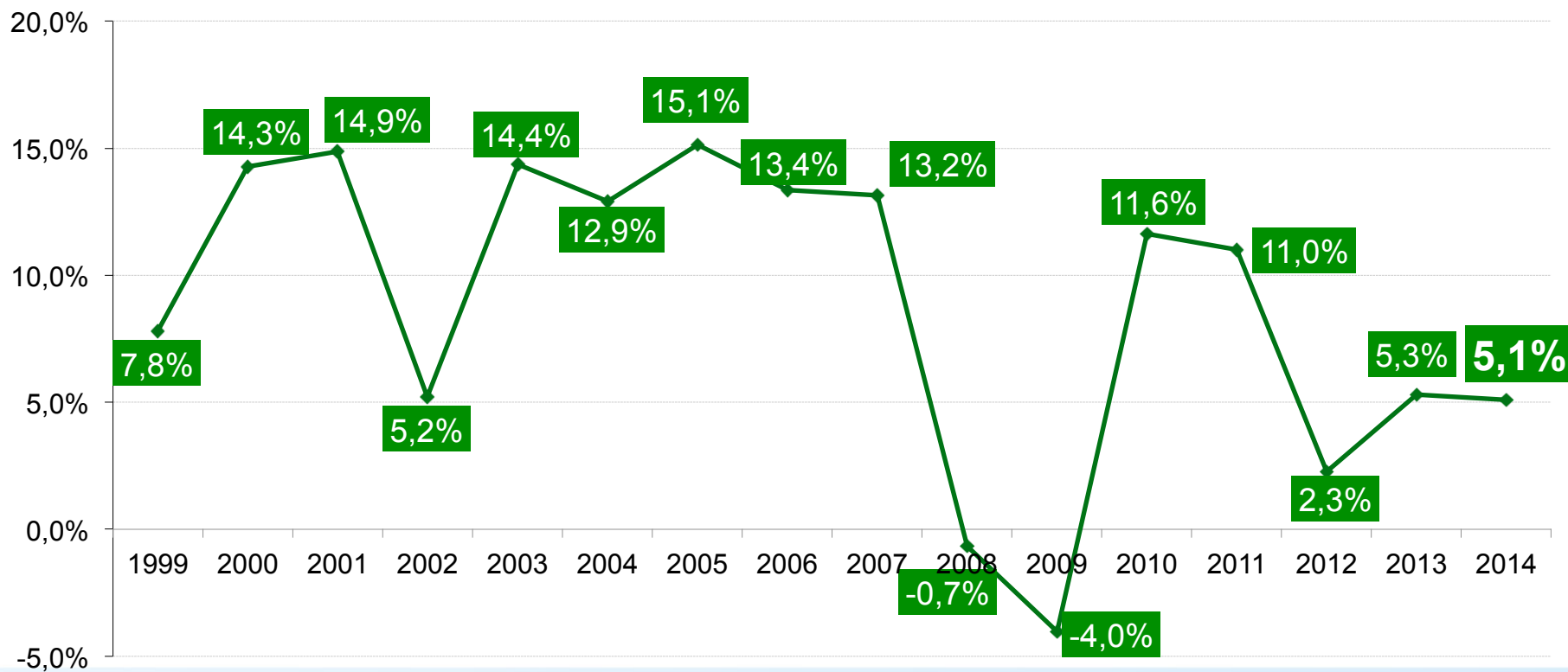
Millones de pesos corrientes



5. Inversión Publicitaria Neta Por Sectores

C. Televisión -NACIONAL-

Tasa de variación serie histórica

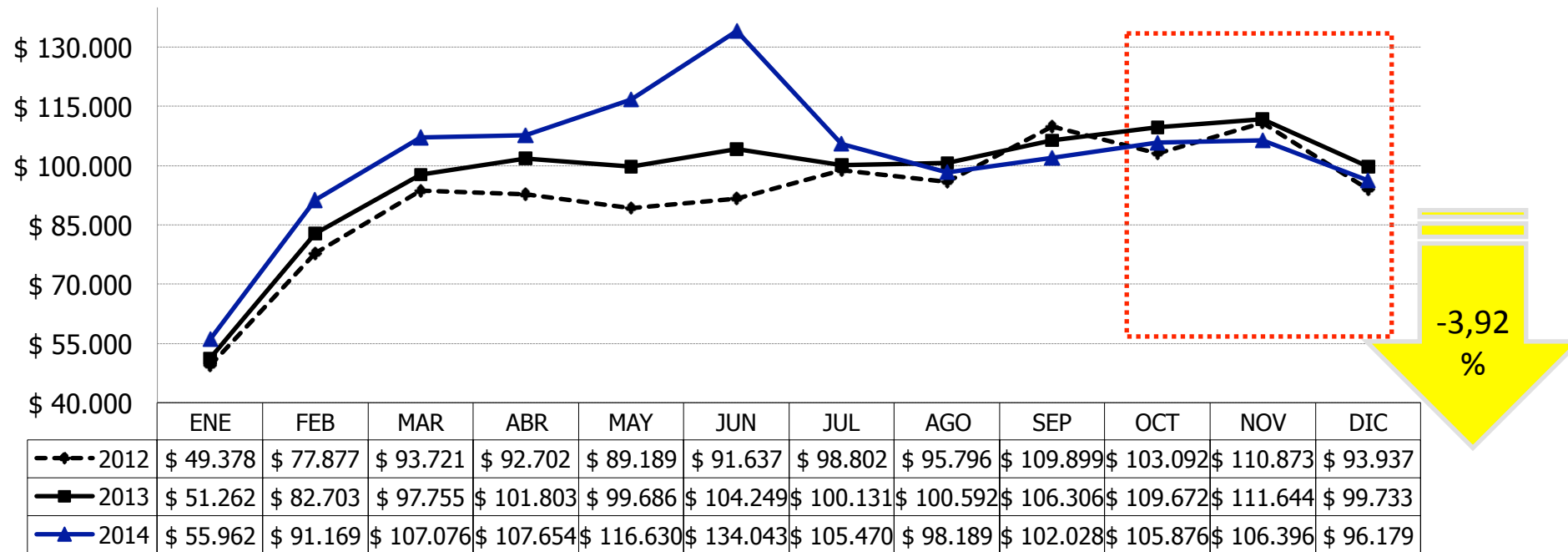




5. Inversión Publicitaria Neto Por Sectores

C. Televisión –TOTAL–

Comparativo inversión publicitaria neta 4º trimestre 2012-2013-2014



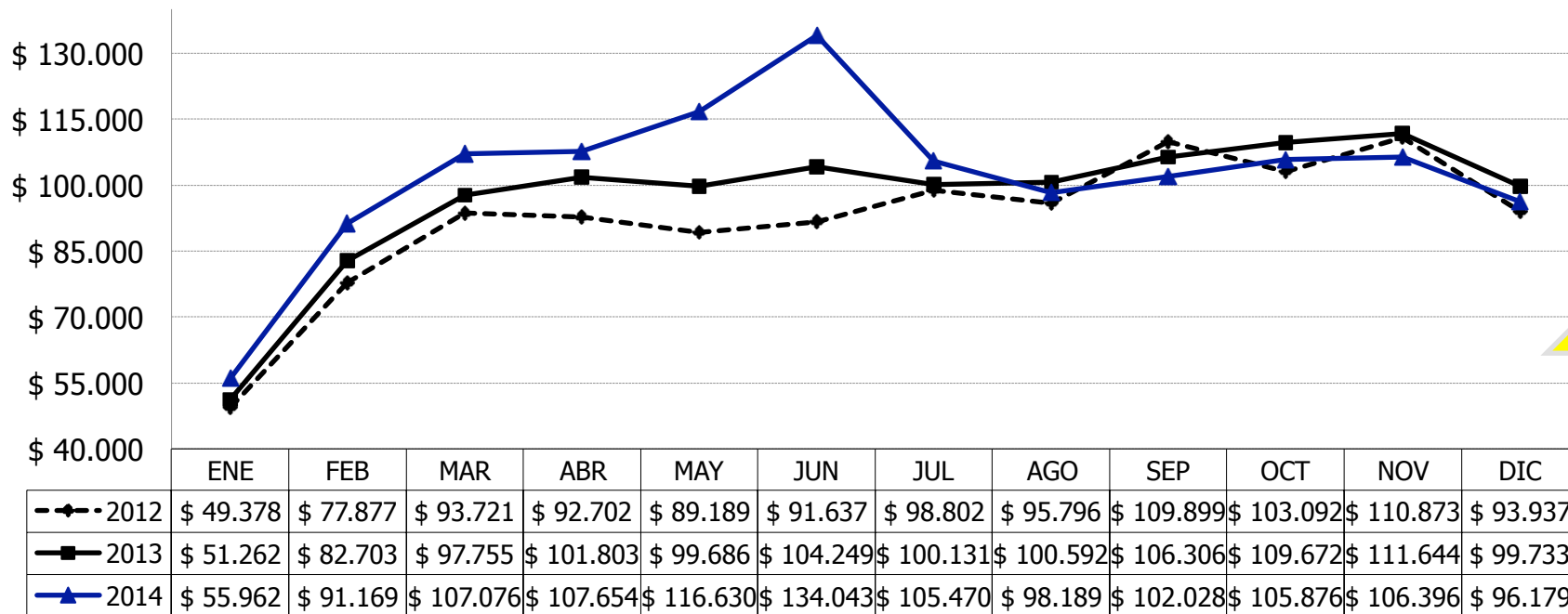
Millones de pesos corrientes



5. Inversión Publicitaria Neta Por Sectores

C. Televisión –TOTAL–

Comparativo inversión publicitaria neta años 2012-2013-2014



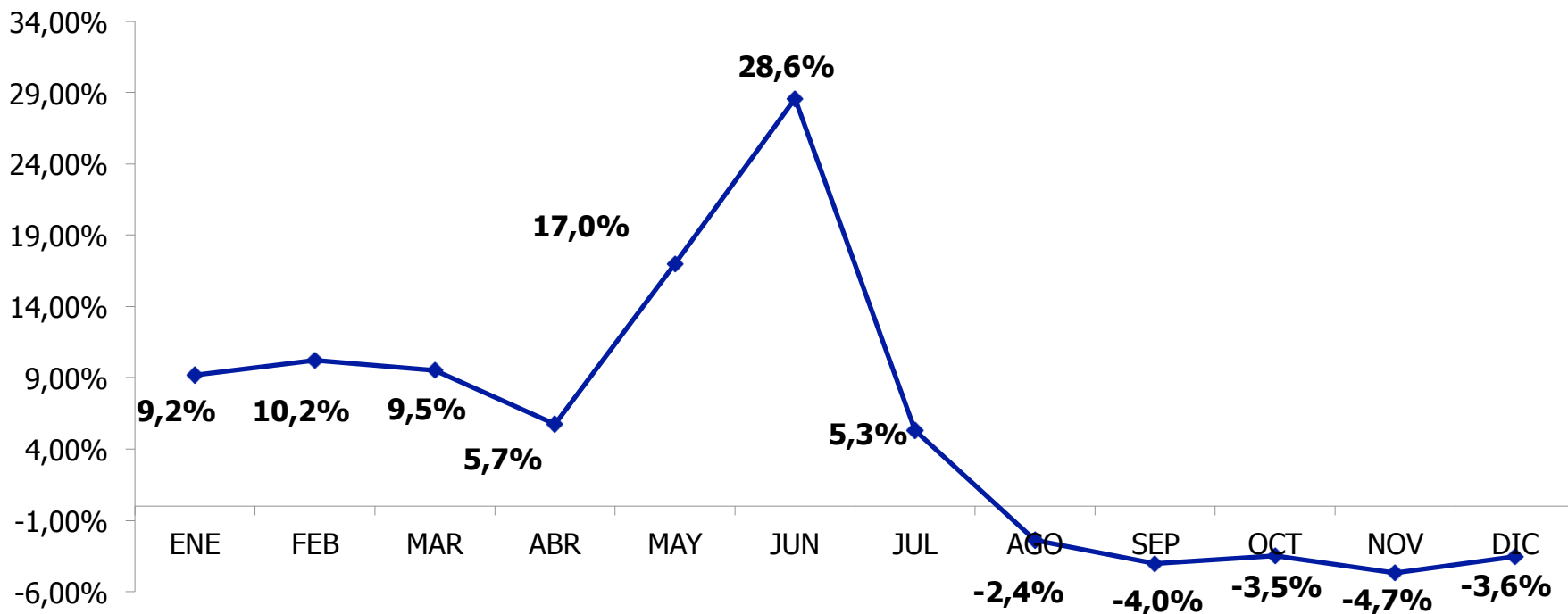
Millones de pesos corrientes



5. Inversión Publicitaria Neta Por Sectores

C. Televisión –TOTAL–

Tasa de variación mensual año 2013 vs. 2014





5. Inversión Publicitaria Neta Por Sectores

C. Televisión -TOTAL-

Serie histórica





5. Inversión Publicitaria Neta Por Sectores

C. Televisión -TOTAL-

Tasa de variación serie histórica



6. Datos en Términos Constantes

% Variación 4° Trimestre 2013-2014:

TOTAL INVERSIÓN PUBLICITARIA: -6,56%

RADIO: -4,74%

REVISTAS: -8,80%

TELEVISIÓN L+R -3,33%

NAL -7,53%

TOTAL TV -7,20%

6. Datos en Términos Constantes

% Variación Año 2013-2014:

TOTAL INVERSIÓN PUBLICITARIA: +1,72%

RADIO: +2,49%

REVISTAS: -7,94%

TELEVISIÓN L+R +4,48%

NAL +2,14%

TOTAL TV +2,27%

7. Datos Base

ESTUDIO DE INVERSIÓN PUBLICITARIA NETA AÑO 2014

Pesos Corrientes

AÑO 2013	TV. REG. Y LOCAL	TV. NACIONAL	TOTAL TV	RADIO	REVISTAS	TOTAL
Ene	\$ 2.747.747.458	\$ 48.514.116.870	\$ 51.261.864.328	\$ 26.693.568.621	\$ 2.745.891.563	\$ 80.701.324.512
Feb	\$ 3.612.026.478	\$ 79.091.213.104	\$ 82.703.239.582	\$ 33.645.139.378	\$ 4.942.036.923	\$ 121.290.415.883
Mar	\$ 4.411.540.997	\$ 93.343.624.027	\$ 97.755.165.024	\$ 35.003.768.453	\$ 8.565.736.516	\$ 141.324.669.993
Abr	\$ 4.797.345.481	\$ 97.005.660.543	\$ 101.803.006.024	\$ 39.159.788.438	\$ 8.502.750.104	\$ 149.465.544.566
May	\$ 5.121.888.613	\$ 94.564.270.221	\$ 99.686.158.833	\$ 44.275.657.735	\$ 11.313.768.141	\$ 155.275.584.709
Jun	\$ 5.248.243.169	\$ 99.000.665.215	\$ 104.248.908.384	\$ 45.022.685.978	\$ 11.147.362.848	\$ 160.418.957.210
Jul	\$ 5.214.132.237	\$ 94.917.172.988	\$ 100.131.305.225	\$ 43.844.560.443	\$ 8.144.052.900	\$ 152.119.918.568
Ago	\$ 5.241.206.459	\$ 95.350.520.258	\$ 100.591.726.717	\$ 46.419.672.689	\$ 9.309.566.802	\$ 156.320.966.208
Sep	\$ 5.479.273.137	\$ 100.826.639.763	\$ 106.305.912.900	\$ 52.647.451.959	\$ 10.762.074.438	\$ 169.715.439.297
Oct	\$ 6.101.445.273	\$ 103.570.120.596	\$ 109.671.565.869	\$ 48.257.047.676	\$ 9.470.546.269	\$ 167.399.159.814
Nov	\$ 7.428.911.449	\$ 104.215.093.941	\$ 111.644.005.390	\$ 52.028.604.138	\$ 11.772.436.282	\$ 175.445.045.810
Dic	\$ 11.165.975.135	\$ 88.566.559.927	\$ 99.732.535.062	\$ 54.609.347.239	\$ 12.030.511.503	\$ 166.372.393.804
TOTAL	\$ 66.569.735.886	\$ 1.098.965.657.453	\$ 1.165.535.393.338	\$ 521.607.292.747	\$ 108.706.734.289	\$ 1.795.849.420.374

AÑO 2014	TV. REG. Y LOCAL	TV. NACIONAL	TOTAL TV	RADIO	REVISTAS	TOTAL
Ene	\$ 3.382.601.408	\$ 52.579.758.751	\$ 55.962.360.159	\$ 29.313.332.607	\$ 2.434.831.510	\$ 87.710.524.277
Feb	\$ 3.990.147.169	\$ 87.178.179.164	\$ 91.168.326.333	\$ 39.511.215.694	\$ 5.519.116.005	\$ 136.198.658.032
Mar	\$ 4.907.084.372	\$ 102.168.234.205	\$ 107.075.318.577	\$ 48.707.704.931	\$ 8.738.010.828	\$ 164.521.034.336
Abr	\$ 4.341.540.302	\$ 103.312.770.055	\$ 107.654.310.357	\$ 38.531.998.049	\$ 10.044.769.538	\$ 156.231.077.944
May	\$ 6.460.992.092	\$ 110.168.533.380	\$ 116.629.525.472	\$ 51.288.083.589	\$ 10.799.980.626	\$ 178.717.589.687
Jun	\$ 5.629.205.439	\$ 128.413.769.591	\$ 134.042.975.030	\$ 53.308.730.359	\$ 10.107.467.719	\$ 197.459.173.108
Jul	\$ 5.103.018.613	\$ 100.366.636.059	\$ 105.469.654.672	\$ 45.676.132.763	\$ 5.723.063.205	\$ 156.868.850.640
Ago	\$ 6.888.830.521	\$ 91.300.160.416	\$ 98.188.990.937	\$ 43.086.981.919	\$ 7.167.511.830	\$ 148.443.484.686
Sep	\$ 6.216.127.843	\$ 95.811.522.008	\$ 102.027.649.851	\$ 48.009.285.202	\$ 11.095.500.577	\$ 161.132.435.630
Oct	\$ 6.432.004.758	\$ 99.444.282.557	\$ 105.876.287.315	\$ 49.582.448.652	\$ 10.101.089.353	\$ 165.559.825.320
Nov	\$ 7.412.377.715	\$ 98.983.237.865	\$ 106.395.615.580	\$ 50.520.245.120	\$ 11.158.814.628	\$ 168.074.675.328
Dic	\$ 10.879.447.771	\$ 85.299.267.435	\$ 96.178.715.206	\$ 52.680.520.882	\$ 10.157.915.909	\$ 159.017.151.997
TOTAL	\$ 71.643.378.004	\$ 1.155.026.351.486	\$ 1.226.669.729.489	\$ 550.216.679.767	\$ 103.048.071.728	\$ 1.879.934.480.985

7. Datos Base

ESTUDIO DE INVERSIÓN PUBLICITARIA NETA AÑO 2014

Pesos Constantes de Diciembre de 2008

AÑO 2013	TV. REG. Y LOCAL	TV. NACIONAL	TOTAL TV	RADIO	REVISTAS	TOTAL
Ene	\$ 2.450.064.608	\$ 43.258.240.633	\$ 45.708.305.241	\$ 23.801.666.180	\$ 2.448.409.775	\$ 71.958.381.196
Feb	\$ 3.206.414.982	\$ 70.209.687.620	\$ 73.416.102.603	\$ 29.866.967.934	\$ 4.387.072.280	\$ 107.670.142.817
Mar	\$ 3.908.168.849	\$ 82.692.792.370	\$ 86.600.961.219	\$ 31.009.716.914	\$ 7.588.356.233	\$ 125.199.034.367
Abr	\$ 4.239.435.738	\$ 85.724.337.701	\$ 89.963.773.439	\$ 34.641.525.384	\$ 7.513.918.438	\$ 132.119.217.261
May	\$ 4.513.472.517	\$ 83.331.221.555	\$ 87.844.694.072	\$ 39.050.031.112	\$ 9.969.834.456	\$ 136.864.559.641
Jun	\$ 4.613.840.149	\$ 87.033.551.837	\$ 91.647.391.986	\$ 39.597.823.340	\$ 9.799.879.427	\$ 141.045.094.753
Jul	\$ 4.581.838.521	\$ 83.407.006.141	\$ 87.988.844.662	\$ 38.527.733.254	\$ 7.156.461.248	\$ 133.673.039.163
Ago	\$ 4.601.990.042	\$ 83.721.591.235	\$ 88.323.581.277	\$ 40.758.339.353	\$ 8.174.174.029	\$ 137.256.094.659
Sep	\$ 4.796.702.387	\$ 88.266.339.633	\$ 93.063.042.021	\$ 46.088.988.846	\$ 9.421.408.070	\$ 148.573.438.937
Oct	\$ 5.355.433.400	\$ 90.906.802.946	\$ 96.262.236.346	\$ 42.356.752.107	\$ 8.312.600.956	\$ 146.931.589.409
Nov	\$ 6.534.932.661	\$ 91.674.079.821	\$ 98.209.012.482	\$ 45.767.596.884	\$ 10.355.767.314	\$ 154.332.376.680
Dic	\$ 9.796.433.703	\$ 77.703.597.058	\$ 87.500.030.761	\$ 47.911.341.673	\$ 10.554.932.008	\$ 145.966.304.443
TOTAL	\$ 58.598.727.559	\$ 967.929.248.551	\$ 1.026.527.976.110	\$ 459.378.482.983	\$ 95.682.814.233	\$ 1.581.589.273.326

AÑO 2014	TV. REG. Y LOCAL	TV. NACIONAL	TOTAL TV	RADIO	REVISTAS	TOTAL
Ene	\$ 2.953.205.351	\$ 45.905.149.948	\$ 48.858.355.299	\$ 25.592.223.334	\$ 2.125.747.783	\$ 76.576.326.416
Feb	\$ 3.461.866.362	\$ 75.636.108.940	\$ 79.097.975.302	\$ 34.280.076.084	\$ 4.788.405.349	\$ 118.166.456.734
Mar	\$ 4.240.847.267	\$ 88.296.805.985	\$ 92.537.653.252	\$ 42.094.637.396	\$ 7.551.647.073	\$ 142.183.937.720
Abr	\$ 3.734.979.613	\$ 88.878.845.539	\$ 92.613.825.152	\$ 33.148.656.271	\$ 8.641.405.315	\$ 134.403.886.738
May	\$ 5.531.197.750	\$ 94.314.299.615	\$ 99.845.497.365	\$ 43.907.271.286	\$ 9.245.767.165	\$ 152.998.535.816
Jun	\$ 4.814.990.539	\$ 109.839.850.818	\$ 114.654.841.357	\$ 45.598.092.857	\$ 8.645.511.692	\$ 168.898.445.905
Jul	\$ 4.358.201.907	\$ 85.717.513.075	\$ 90.075.714.982	\$ 39.009.422.464	\$ 4.887.747.207	\$ 133.972.884.653
Ago	\$ 5.871.329.175	\$ 77.814.847.367	\$ 83.686.176.542	\$ 36.722.902.854	\$ 6.108.848.402	\$ 126.517.927.799
Sep	\$ 5.290.771.847	\$ 81.548.661.169	\$ 86.839.433.016	\$ 40.862.443.784	\$ 9.443.782.941	\$ 137.145.659.741
Oct	\$ 5.465.673.656	\$ 84.503.979.059	\$ 89.969.652.715	\$ 42.133.284.035	\$ 8.583.522.564	\$ 140.686.459.314
Nov	\$ 6.290.205.121	\$ 83.997.995.473	\$ 90.288.200.594	\$ 42.871.898.439	\$ 9.469.462.515	\$ 142.629.561.548
Dic	\$ 9.208.165.697	\$ 72.195.740.529	\$ 81.403.906.226	\$ 44.587.829.777	\$ 8.597.474.320	\$ 134.589.210.323
TOTAL	\$ 61.221.434.284	\$ 988.649.797.517	\$ 1.049.871.231.801	\$ 470.808.738.580	\$ 88.089.322.325	\$ 1.608.769.292.707

7. Datos Base

ESTUDIO DE INVERSIÓN PUBLICITARIA NETA AÑO 2014

COMPORTAMIENTO HISTÓRICO

Pesos Corrientes

AÑO	TV. REG. Y LOCAL	TV. NACIONAL	RADIO	REVISTAS	TOTAL
1995	\$ 22.969.610.000	\$ 198.962.380.000	ND	\$ 32.751.156.000	\$ 254.683.146.000
1996	\$ 22.347.230.000	\$ 229.243.050.000	ND	\$ 35.404.709.000	\$ 286.994.989.000
1997	\$ 22.267.960.000	\$ 286.168.840.000	ND	\$ 40.055.509.160	\$ 348.492.309.160
1998	\$ 27.846.230.000	\$ 304.204.850.000	\$ 224.890.905.032	\$ 47.905.297.016	\$ 604.847.282.049
1999	\$ 19.016.636.000	\$ 327.958.083.988	\$ 172.073.164.257	\$ 46.349.039.184	\$ 565.396.923.429
2000	\$ 24.330.817.477	\$ 374.799.945.218	\$ 188.868.198.375	\$ 53.527.665.106	\$ 641.526.626.176
2001	\$ 22.420.303.356	\$ 430.507.510.550	\$ 175.153.156.378	\$ 50.456.114.343	\$ 678.537.084.627
2002	\$ 30.265.315.322	\$ 452.990.730.262	\$ 192.641.842.395	\$ 53.647.978.180	\$ 729.545.866.158
2003	\$ 32.552.480.441	\$ 518.029.338.598	\$ 209.553.592.698	\$ 61.774.983.526	\$ 821.910.395.263
2004	\$ 34.034.949.569	\$ 584.915.264.781	\$ 222.095.592.171	\$ 70.553.265.632	\$ 911.599.072.153
2005	\$ 36.741.663.531	\$ 673.409.646.712	\$ 257.507.784.895	\$ 83.439.610.394	\$ 1.051.098.705.532
2006	\$ 47.228.164.887	\$ 763.407.977.765	\$ 294.505.160.090	\$ 105.911.523.074	\$ 1.211.052.825.816
2007	\$ 59.306.074.793	\$ 863.885.164.002	\$ 345.591.824.622	\$ 118.889.960.213	\$ 1.387.673.023.629
2008	\$ 58.632.569.101	\$ 858.224.669.708	\$ 352.518.264.348	\$ 108.195.804.553	\$ 1.377.571.307.710
2009	\$ 58.793.752.791	\$ 823.610.703.537	\$ 365.761.664.002	\$ 93.488.113.396	\$ 1.341.654.233.725
2010	\$ 65.274.554.775	\$ 919.366.285.425	\$ 419.008.171.485	\$ 99.876.075.470	\$ 1.503.525.087.155
2011	\$ 61.702.367.872	\$ 1.020.467.272.689	\$ 443.468.904.429	\$ 109.519.135.096	\$ 1.635.157.680.087
2012	\$ 63.394.099.093	\$ 1.043.510.011.197	\$ 466.508.077.173	\$ 110.205.651.675	\$ 1.683.617.839.138
2013	\$ 66.569.735.886	\$ 1.098.965.657.453	\$ 521.607.292.747	\$ 108.706.734.289	\$ 1.795.849.420.374
2014	\$ 71.644.178.004	\$ 1.155.026.351.486	\$ 550.216.679.767	\$ 103.048.071.728	\$ 1.880.129.230.735

ND= No disponible

7. Datos Base

ESTUDIO DE INVERSIÓN PUBLICITARIA NETA AÑO 2014

COMPORTAMIENTO HISTÓRICO
Pesos Constantes de Diciembre de 2008

AÑO	TV. REG. Y LOCAL	TV. NACIONAL	TOTAL TV	RADIO	REVISTAS	TOTAL
1995	\$ 73.526.280.410	\$ 636.883.418.694	\$ 710.409.699.104	ND	\$ 104.837.247.119	\$ 815.246.946.223
1996	\$ 58.808.500.000	\$ 603.271.184.211	\$ 662.079.684.211	ND	\$ 93.170.286.842	\$ 755.249.971.053
1997	\$ 49.794.186.047	\$ 639.912.432.916	\$ 689.706.618.962	ND	\$ 89.569.564.311	\$ 779.276.183.274
1998	\$ 53.365.714.833	\$ 582.991.280.184	\$ 636.356.995.017	\$ 430.990.619.073	\$ 91.807.775.041	\$ 1.159.155.389.132
1999	\$ 33.362.519.298	\$ 575.365.059.628	\$ 608.727.578.926	\$ 301.882.744.311	\$ 81.314.103.831	\$ 991.924.427.068
2000	\$ 39.249.584.573	\$ 604.613.558.990	\$ 643.863.143.563	\$ 304.675.267.584	\$ 86.348.870.957	\$ 1.034.887.282.104
2001	\$ 33.598.536.424	\$ 645.148.374.868	\$ 678.746.911.293	\$ 262.480.378.208	\$ 75.612.339.792	\$ 1.016.839.629.293
2002	\$ 42.388.396.810	\$ 634.440.798.686	\$ 676.829.195.495	\$ 269.806.501.954	\$ 75.137.224.341	\$ 1.021.772.921.790
2003	\$ 42.815.310.326	\$ 681.348.597.393	\$ 724.163.907.719	\$ 275.619.614.229	\$ 81.250.800.377	\$ 1.081.034.322.325
2004	\$ 42.432.302.168	\$ 729.229.852.613	\$ 771.662.154.781	\$ 276.892.647.015	\$ 87.960.685.241	\$ 1.136.515.487.038
2005	\$ 43.688.066.030	\$ 800.724.906.911	\$ 844.412.972.941	\$ 306.192.372.051	\$ 99.214.756.711	\$ 1.249.820.101.702
2006	\$ 53.747.769.304	\$ 868.792.509.121	\$ 922.540.278.425	\$ 335.160.077.489	\$ 120.532.062.221	\$ 1.378.232.418.136
2007	\$ 63.859.238.498	\$ 930.209.070.746	\$ 994.068.309.244	\$ 372.124.286.230	\$ 128.017.616.251	\$ 1.494.210.211.725
2008	\$ 59.643.128.867	\$ 875.546.454.999	\$ 935.189.583.866	\$ 359.621.846.465	\$ 110.238.741.241	\$ 1.405.050.171.573
2009	\$ 57.639.577.392	\$ 807.459.807.663	\$ 865.099.385.055	\$ 358.653.440.132	\$ 91.630.434.777	\$ 1.315.383.259.964
2010	\$ 62.536.975.203	\$ 881.263.480.156	\$ 943.800.455.359	\$ 401.634.816.969	\$ 95.638.266.321	\$ 1.441.073.538.649
2011	\$ 57.137.695.970	\$ 945.544.816.039	\$ 1.002.682.512.009	\$ 410.824.571.633	\$ 101.384.026.088	\$ 1.514.891.109.730
2012	\$ 56.940.668.696	\$ 937.587.899.562	\$ 994.528.568.259	\$ 419.109.535.064	\$ 98.961.078.701	\$ 1.512.599.182.024
2013	\$ 58.598.727.559	\$ 967.929.248.551	\$ 1.026.527.976.110	\$ 459.378.482.983	\$ 95.682.814.233	\$ 1.581.589.273.326
2014	\$ 61.221.434.284	\$ 988.649.797.517	\$ 1.049.871.231.801	\$ 470.808.738.580	\$ 88.089.322.325	\$ 1.608.769.292.707

ND= No disponible

8. Medios participantes

TELEVISIÓN

- 1 Canal Capital
- 2 Caracol Televisión
- 3 City TV
- 4 CM&
- 5 Jorge Barón TV
- 6 Noti5
- 7 Noticias Uno
- 8 Procívica
- 9 Prensa Visión
- 10 Produvisión
- 11 Quanta
- 12 RCN Televisión
- 13 Teleantioquia
- 14 Telecafé
- 15 Telecaribe
- 16 Telemedellín
- 17 Telepacífico
- 18 Televista
- 19 Teveandina

RADIO

- 1 Blu Radio
- 2 Caracol Radio
- 3 Colmundo Radio
- 4 Emisora HJKK
- 5 Emisora Punto 5
- 6 Estrella Grupo Empresarial
- 7 Fundación Carvajal
- 8 Fundación para el Desarrollo Universitario
- 9 Javeriana Estéreo
- 10 Ondas de la Montaña
- 11 Organización Radial Olímpica
- 12 Radial Bogotá HJCK
- 13 Radio Cadena Nacional - RCN
- 14 Radio Capital
- 15 Radio Guatapurí
- 16 Radio Múnera
- 17 Radiópolis
- 18 Red Sonora
- 19 Sistema Súper de Colombia
- 20 Todelar
- 21 Univalle Estéreo
- 22 Vida AM 870

REVISTAS

- 1 Casa Editorial El Tiempo
- 2 Editora Urbana
- 3 Ediciones Gamma
- 4 Ediciones PYM
- 5 Editorial Televisa
- 6 Inversiones Cromos
- 7 Magazines Culturales
- 8 Malpensante
- 9 Publicaciones Semana
- 10 Revista Bienestar