

ESTUDIO DE INVERSIÓN PUBLICITARIA NETA
Revistas - Radio - Televisión
4° Trimestre 2013
Total Año 2013



ASOMEDIOS
Asociación Nacional de Medios
de Comunicación

Febrero de 2014
Bogotá D.C, Colombia

Agenda

1. Metodología
2. Entorno económico
3. Inversión Publicitaria Neta 4º trimestre 2013
4. Inversión Publicitaria Neta Consolidado año 2013
5. Inversión Publicitaria Neta por sectores
 - A. Revistas
 - B. Radio
 - C. Televisión
 - I. Televisión local + regional
 - II. Televisión nacional
 - III. Total televisión
6. Datos en términos constantes
7. Datos base
8. Medios participantes

1. Metodología

1. Cantidad de medios participantes por sector: 51
 - Televisión: 19 operadores de televisión abierta nacional, regional y local.
 - Radio: 22 empresas de radiodifusión sonora, entre cadenas e independientes (aproximadamente 348 emisoras comerciales, de las 692 reportadas por MinTIC a febrero 6 de 2014, no incluye emisoras comunitarias, de interés público ni emisoras on-line.
 - Revistas: 10 empresas editoriales.
2. Las cifras se obtienen directamente del medio de comunicación participante, mediante un formulario en el cual reportan la facturación mensual por concepto de ventas netas de publicidad para el periodo de estudio.
3. El estudio de Inversión Publicitaria Neta que se realiza trimestralmente, no pretende medir la totalidad del mercado de los sectores que se incluyen. Lo que se presenta a continuación son tendencias y comportamientos de los medios que reportan información periódicamente.

**ESTE ESTUDIO ES DE PROPIEDAD
EXCLUSIVA DE ASOMEDIOS**

2. Entorno Económico

PIB:

- Crecimiento 1º Trimestre 2013: **2,8%**
- Crecimiento 2º Trimestre 2013: **4,2%**
- Crecimiento 3º Trimestre 2013: **5,1%**
- Crecimiento acumulado ene-sept: **3,9%**
- Crecimiento estimado total 2013: **4%** (BanRep), **3,8%** (ANIF)
- Crecimiento Consumo Final 3º Trimestre 2013: **4,4%** (5,7% Gobierno y 4% Hogares)

IPC año 2013: **1,94%**

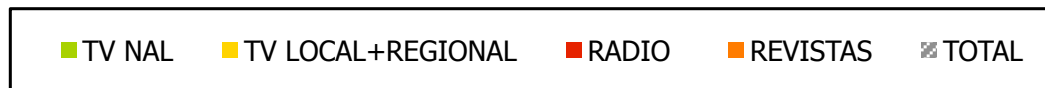
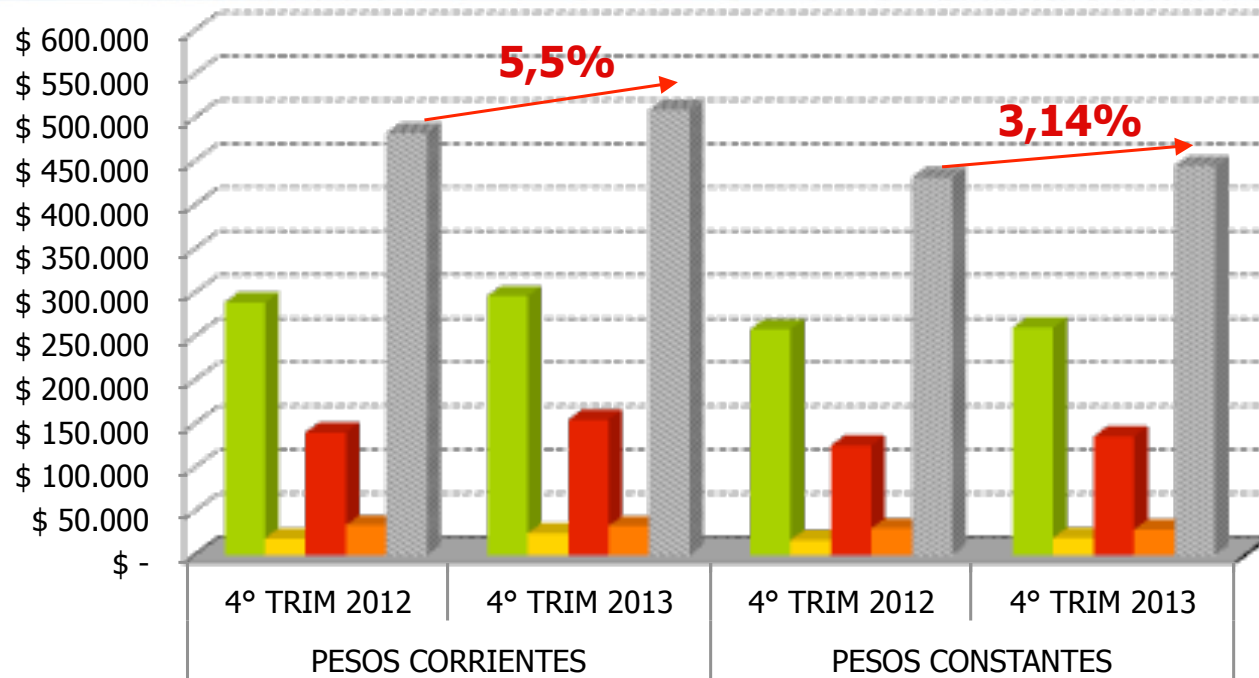
Tasa de Desempleo año 2013: **9,6%**

Nota:

Fuente: DANE. El crecimiento del PIB del 4º trimestre todavía no está disponible.



3. Inversión Publicitaria Neta 4º Trimestre 2013

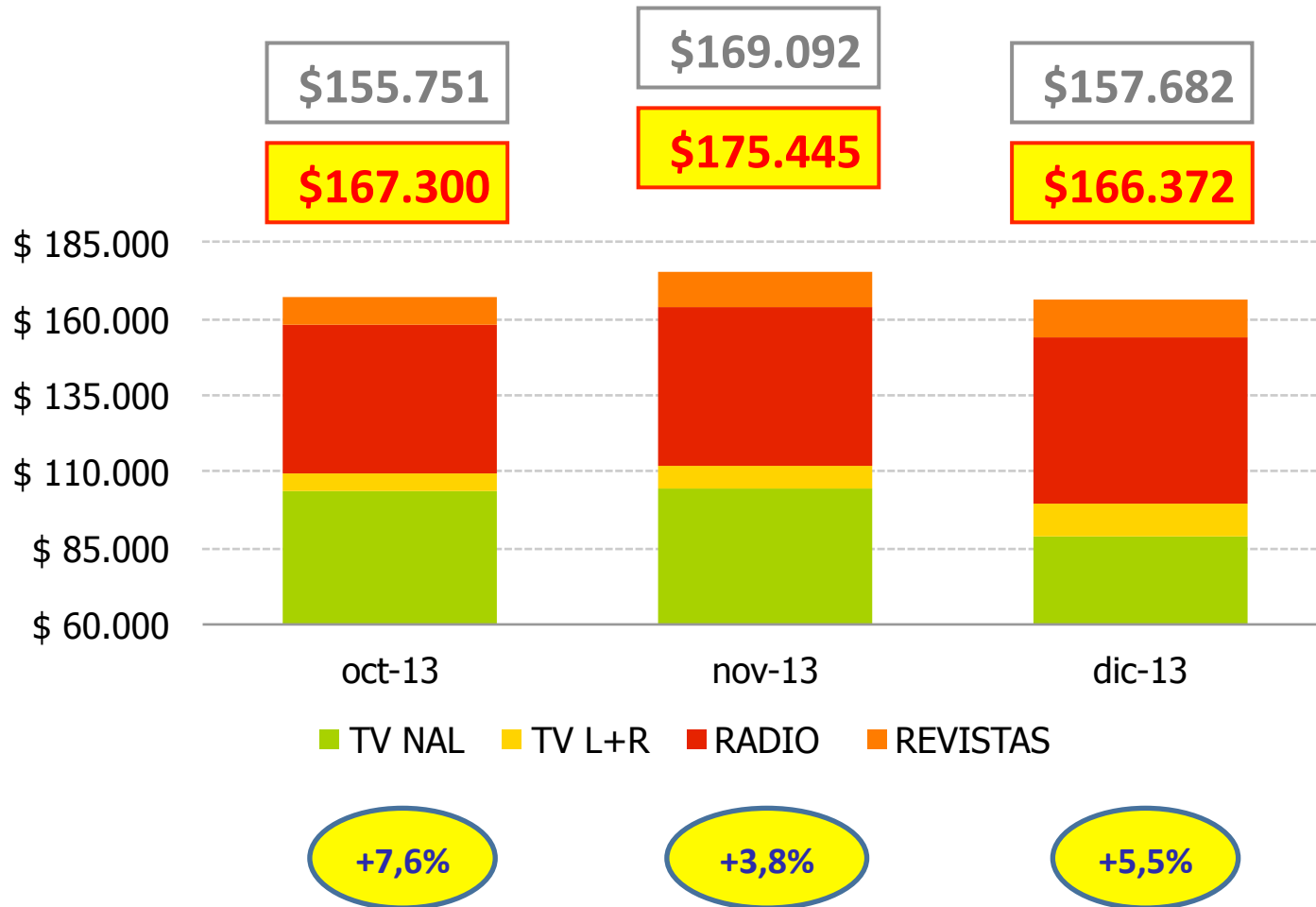


	PESOS CORRIENTES		PESOS CONSTANTES	
	4º TRIM 2012	4º TRIM 2013	4º TRIM 2012	4º TRIM 2013
TV NAL	\$ 288.800	\$ 296.352	\$ 258.316	\$ 260.284
TV L+R	\$ 19.102	\$ 24.696	\$ 17.087	\$ 19.779
RADIO	\$ 140.442	\$ 154.895	\$ 125.616	\$ 135.866
REVISTAS	\$ 34.181	\$ 33.273	\$ 30.574	\$ 29.223
TOTAL	\$ 482.525	\$ 509.217	\$ 431.593	\$ 445.153

Millones de pesos corrientes



3. Inversión Publicitaria Neta 4º Trimestre 2013



Millones de pesos corrientes



3. Inversión Publicitaria Neta 4º Trimestre 2013

% Variación 4º Trimestre 2012-2013:

TOTAL INVERSIÓN PUBLICITARIA: +5,5%

RADIO: +10.3%

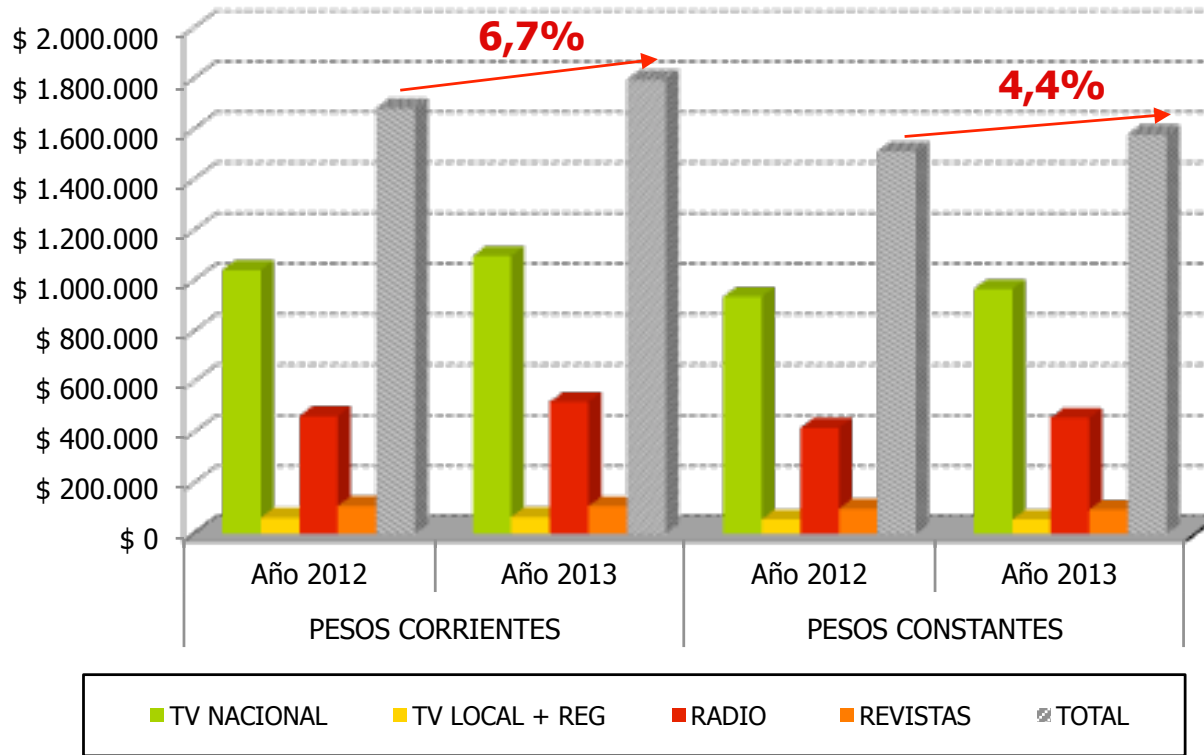
REVISTAS: -2,7%

TELEVISIÓN L+R +29,3%

NAL +2,6%

TOTAL TV +4,3%

4. Inversión Publicitaria Neta Consolidado 2013



	PESOS CORRIENTES		PESOS CONSTANTES	
	Año 2012	Año 2013	Año 2012	Año 2013
TV NAL	\$ 1.043.510	\$ 1.098.966	\$ 937.588	\$ 967.929
TV L+R	\$ 63.394	\$ 66.570	\$ 56.941	\$ 56.691
RADIO	\$ 466.508	\$ 521.607	\$ 419.110	\$ 459.209
REVISTAS	\$ 110.206	\$ 108.707	\$ 98.961	\$ 95.683
TOTAL	\$ 1.683.618	\$ 1.795.849	\$ 1.512.599	\$ 1.579.512

Millones de pesos corrientes

4. Inversión Publicitaria Neta Consolidado 2013

% Variación Total Año 2012-2013:

TOTAL INVERSIÓN PUBLICITARIA: +6,7%

RADIO: +11,8%

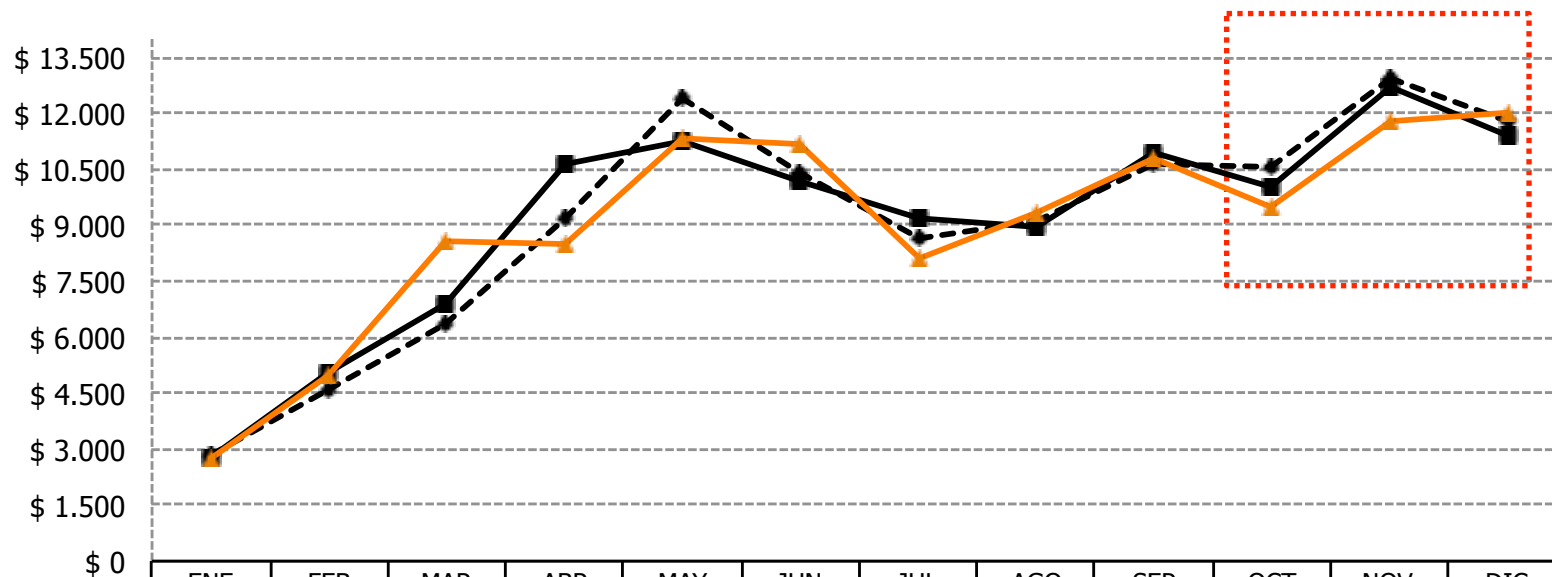
REVISTAS: -1,4%

TELEVISIÓN	L+R	+5%
	NAL	+5,3%
	TOTAL TV	+5,3%

5. Inversión Publicitaria Neta por Sectores

A. Revistas

Comparativo inversión publicitaria 4° trimestre 2011-2012-2013



-2,65 %

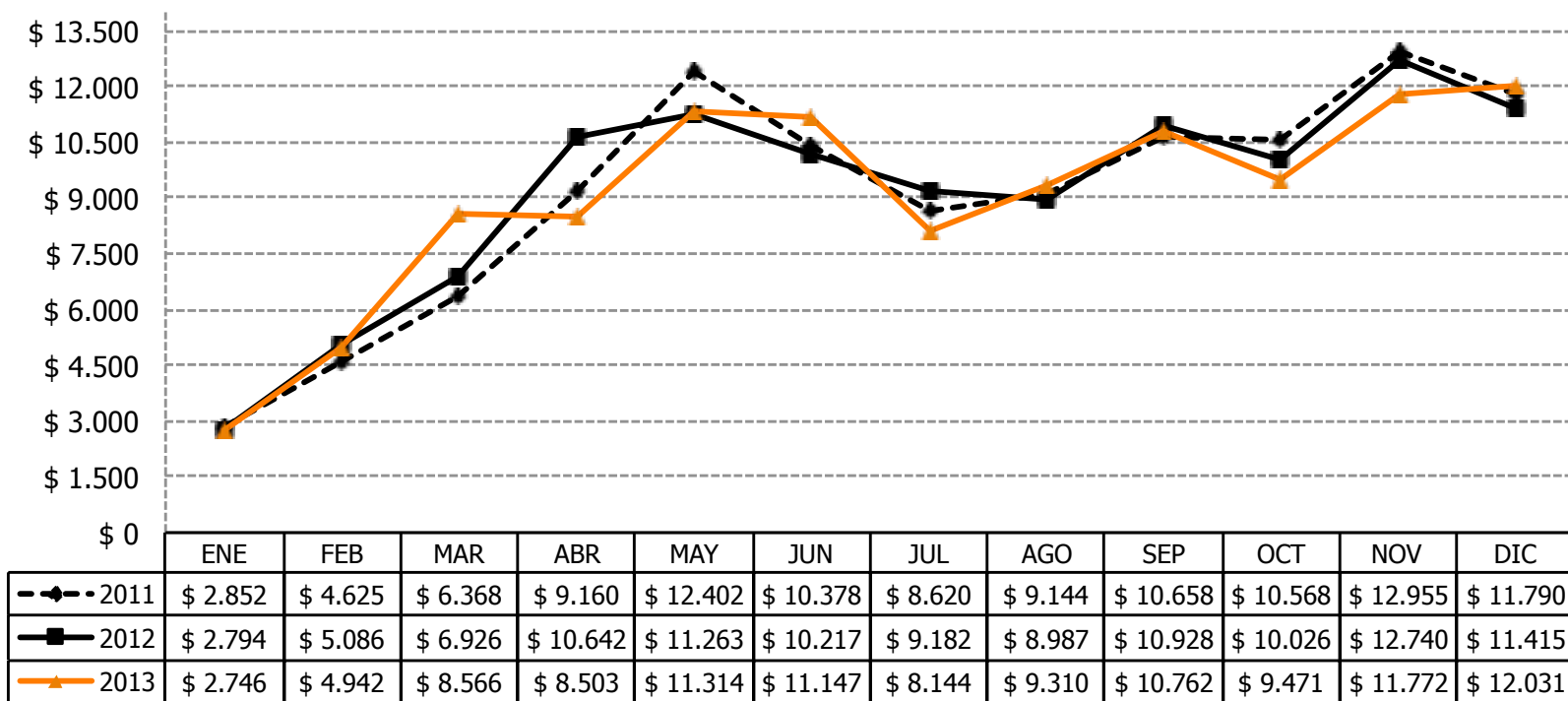
	ENE	FEB	MAR	ABR	MAY	JUN	JUL	AGO	SEP	OCT	NOV	DIC
---●--- 2011	\$ 2.852	\$ 4.625	\$ 6.368	\$ 9.160	\$ 12.402	\$ 10.378	\$ 8.620	\$ 9.144	\$ 10.658	\$ 10.568	\$ 12.955	\$ 11.790
—■— 2012	\$ 2.794	\$ 5.086	\$ 6.926	\$ 10.642	\$ 11.263	\$ 10.217	\$ 9.182	\$ 8.987	\$ 10.928	\$ 10.026	\$ 12.740	\$ 11.415
—▲— 2013	\$ 2.746	\$ 4.942	\$ 8.566	\$ 8.503	\$ 11.314	\$ 11.147	\$ 8.144	\$ 9.310	\$ 10.762	\$ 9.471	\$ 11.772	\$ 12.031

Millones de pesos corrientes

5. Inversión Publicitaria Neta por Sectores

A. Revistas

Comparativo inversión publicitaria neta años 2011-2012-2013



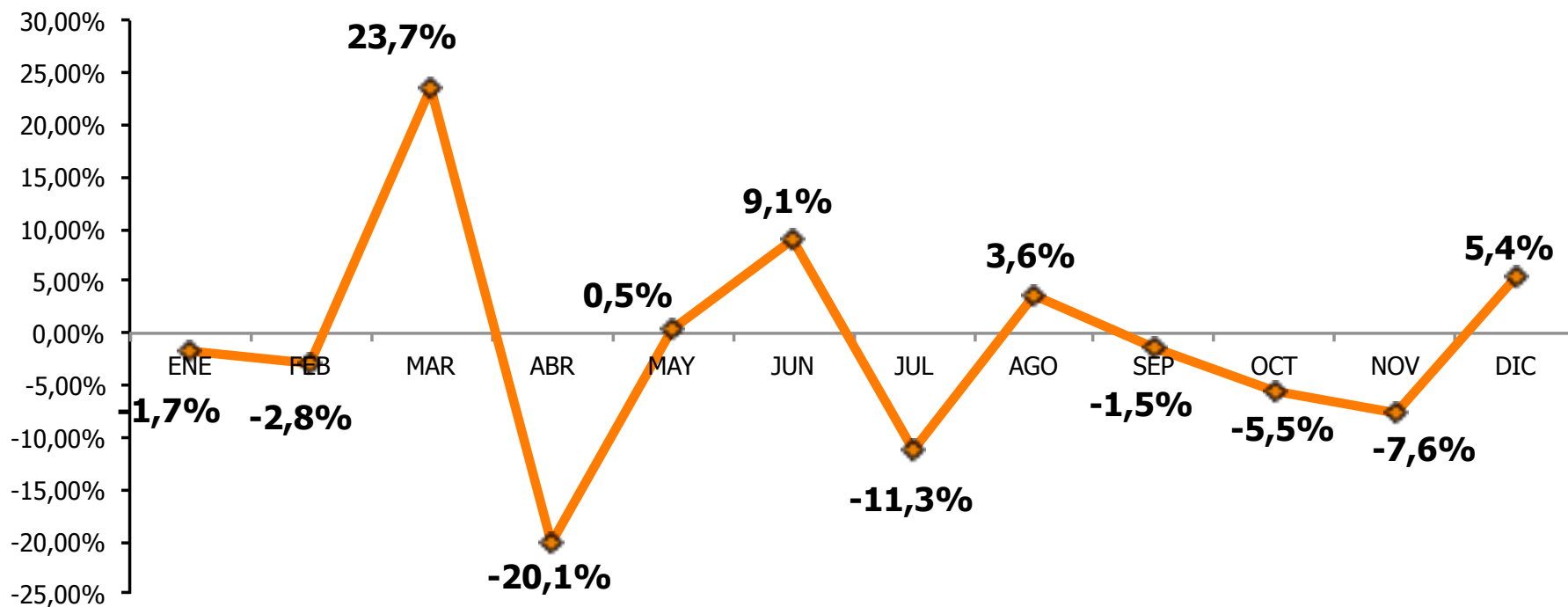
-1,36
%

Millones de pesos corrientes

5. Inversión Publicitaria Neta Por Sectores

A. Revistas

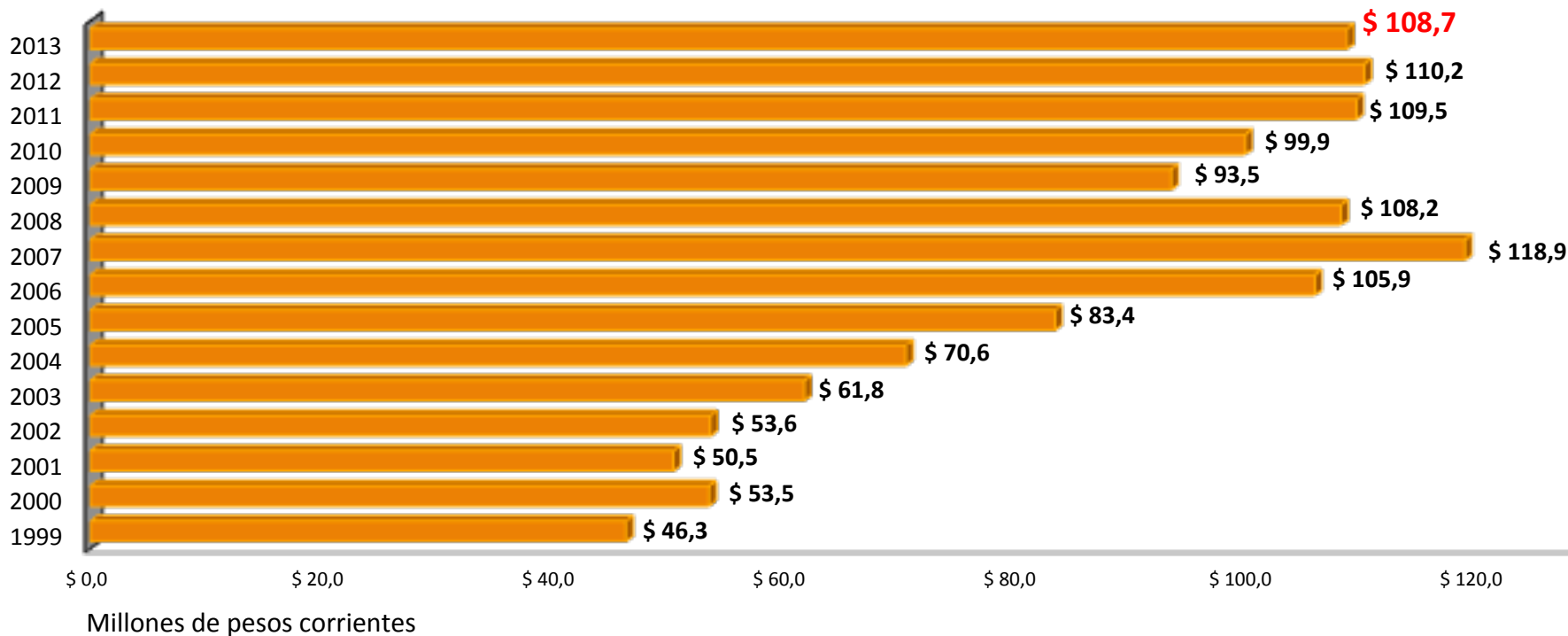
Tasa de variación mensual año 2012 vs. 2013



5. Inversión Publicitaria Neta Por Sectores

A. Revistas

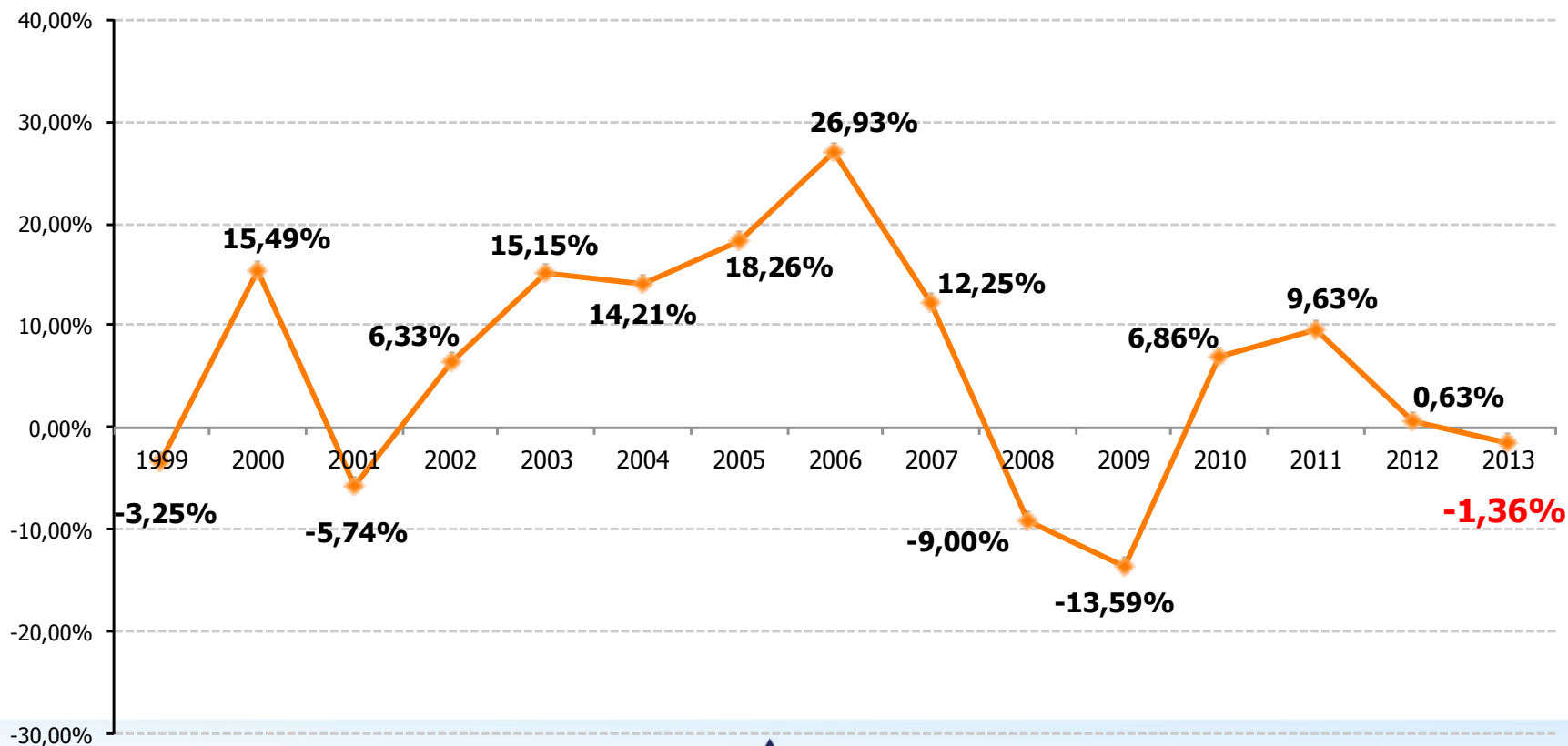
Serie histórica



5. Inversión Publicitaria Neta Por Sectores

A. Revistas

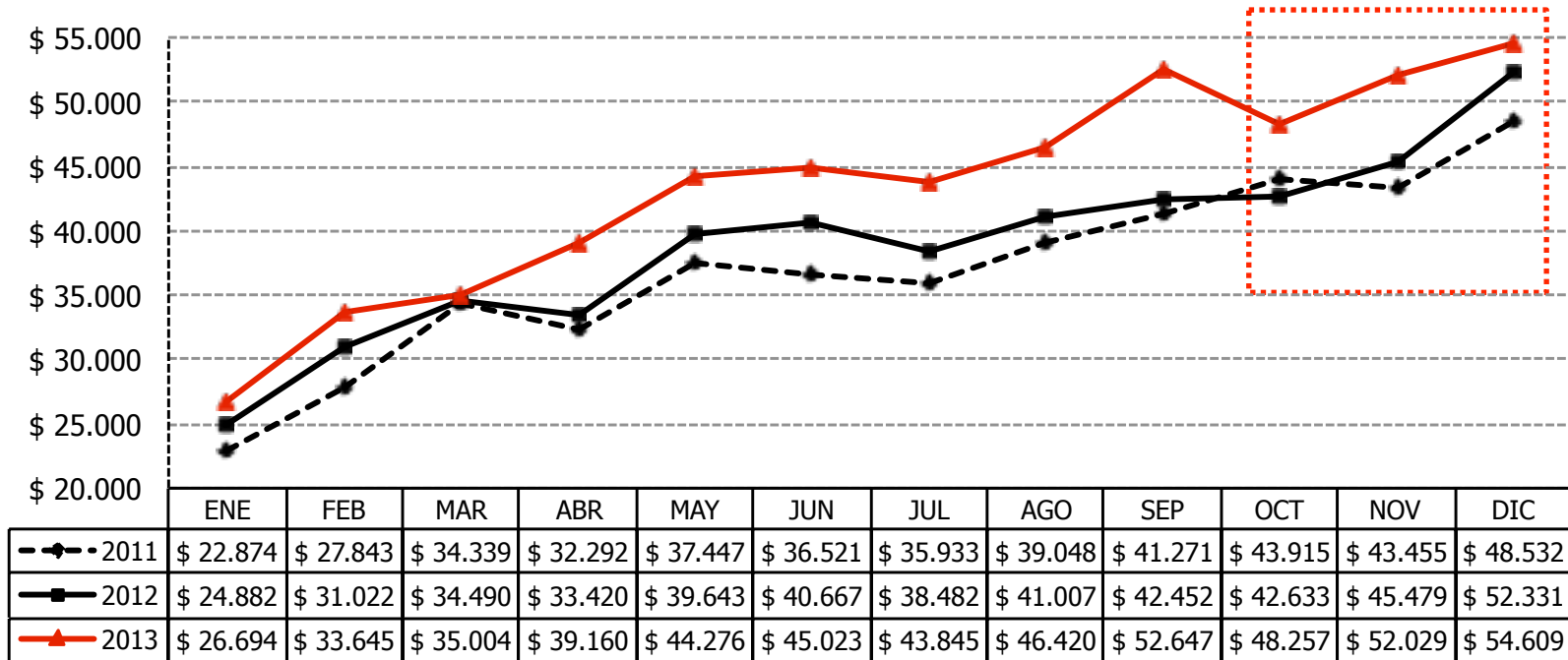
Tasa de variación serie histórica



5. Inversión Publicitaria Neta Por Sectores

B. Radio

Comparativo inversión publicitaria neta 4º trimestre 2011-2012-2013



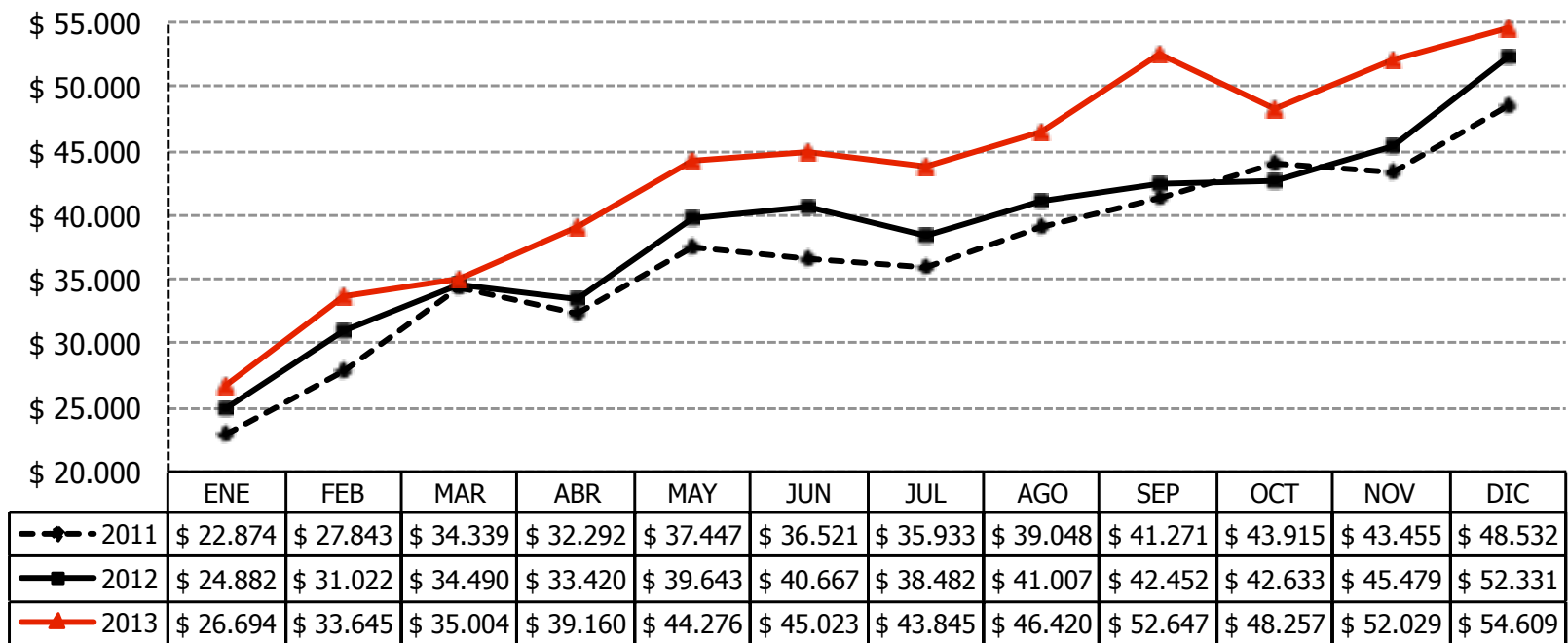
10,3%

Millones de pesos corrientes

5. Inversión Publicitaria Neta Por Sectores

B. Radio

Comparativo inversión publicitaria neta años 2011-2012-2013



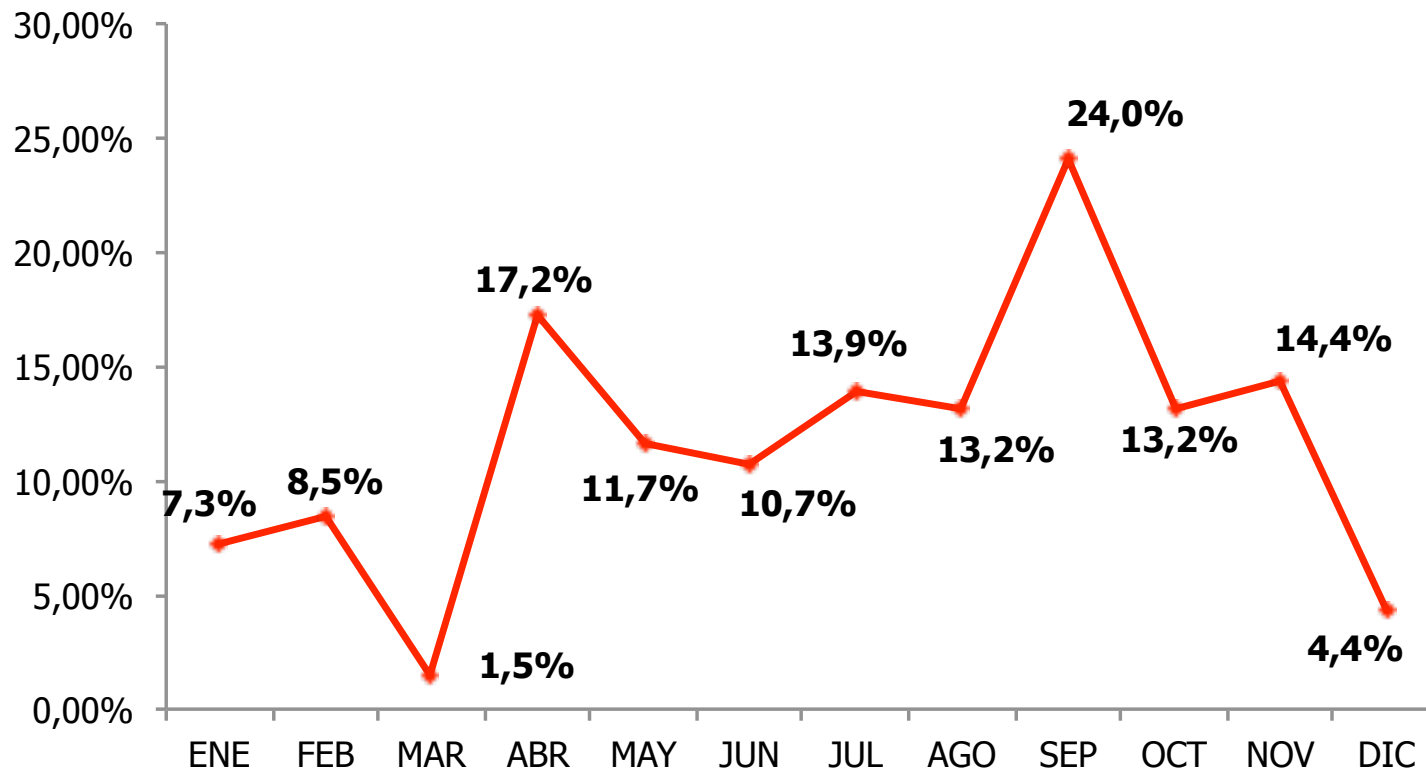
11,8%

Millones de pesos corrientes

5. Inversión Publicitaria Neta Por Sectores

B. Radio

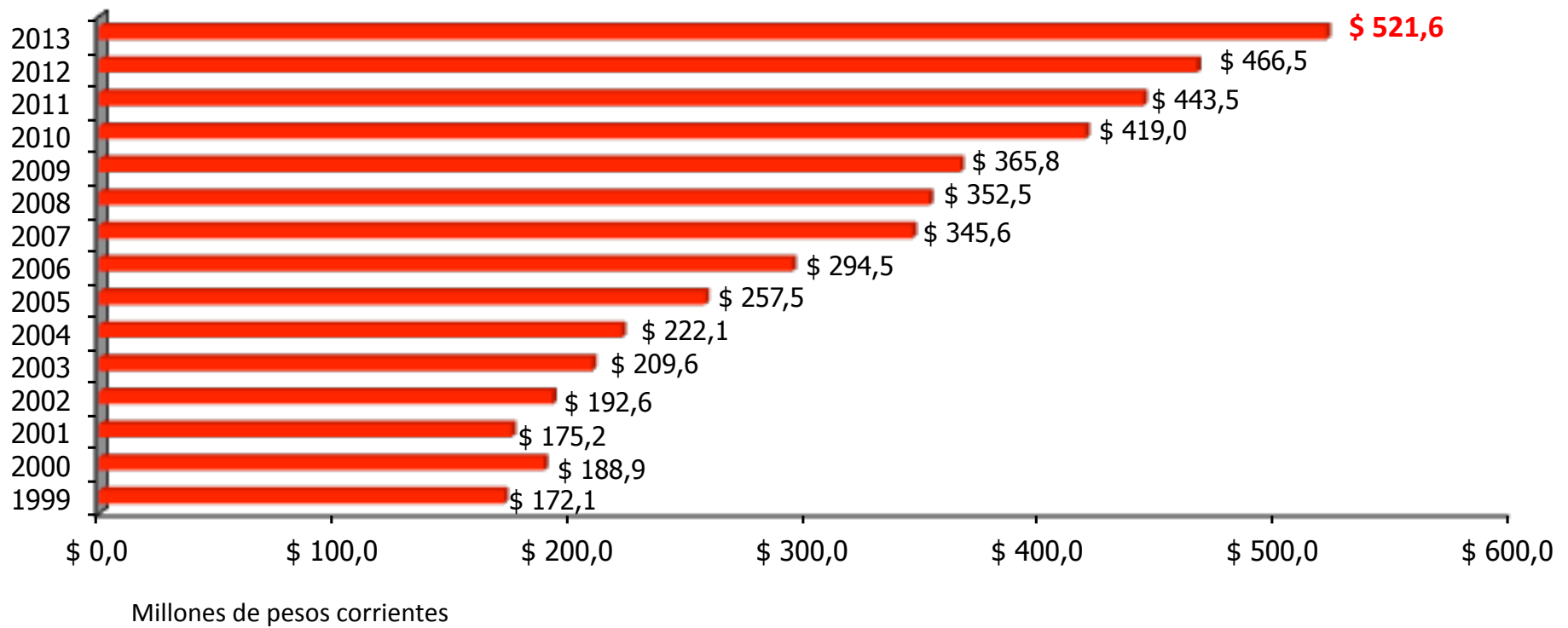
Tasa de variación mensual año 2012 vs. 2013



5. Inversión Publicitaria Neta Por Sectores

B. Radio

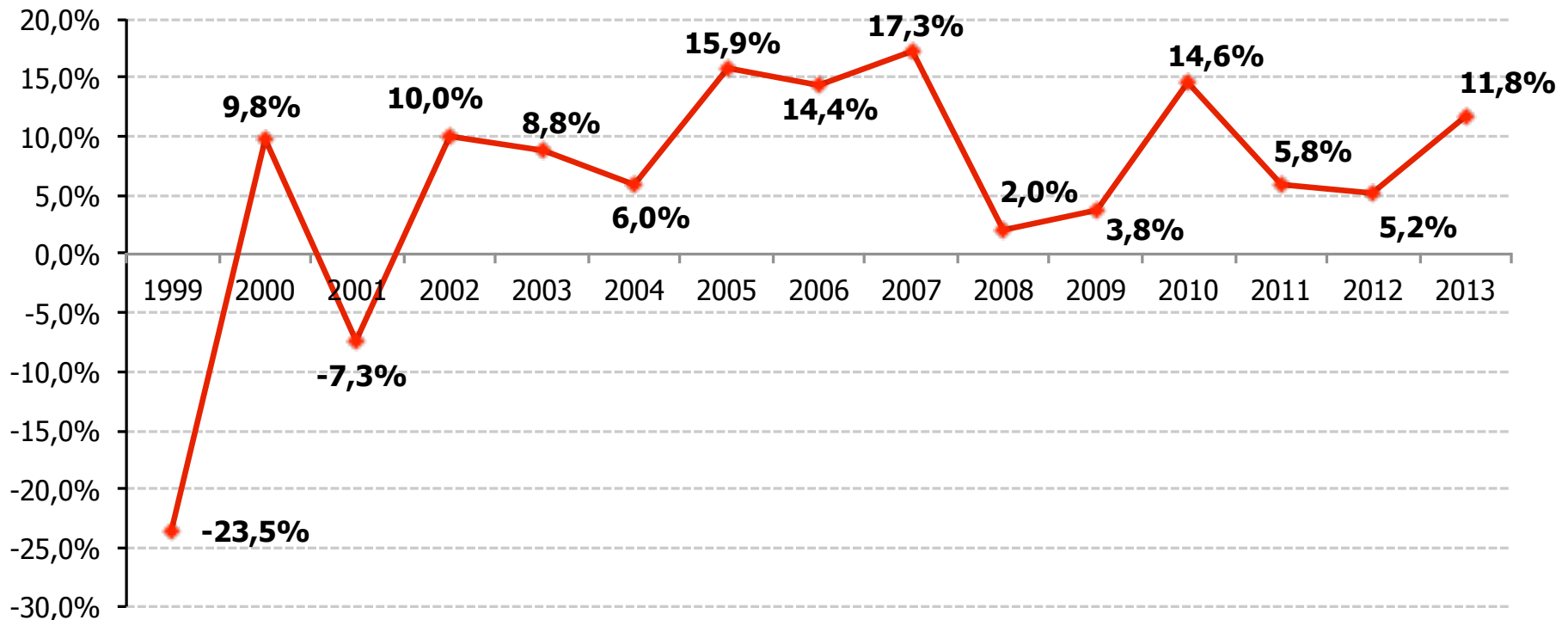
Serie histórica



5. Inversión Publicitaria Neta Por Sectores

B. Radio

Tasa de variación serie histórica

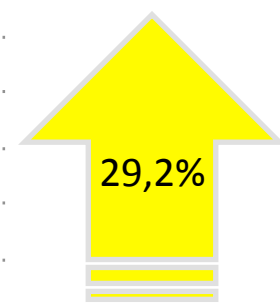
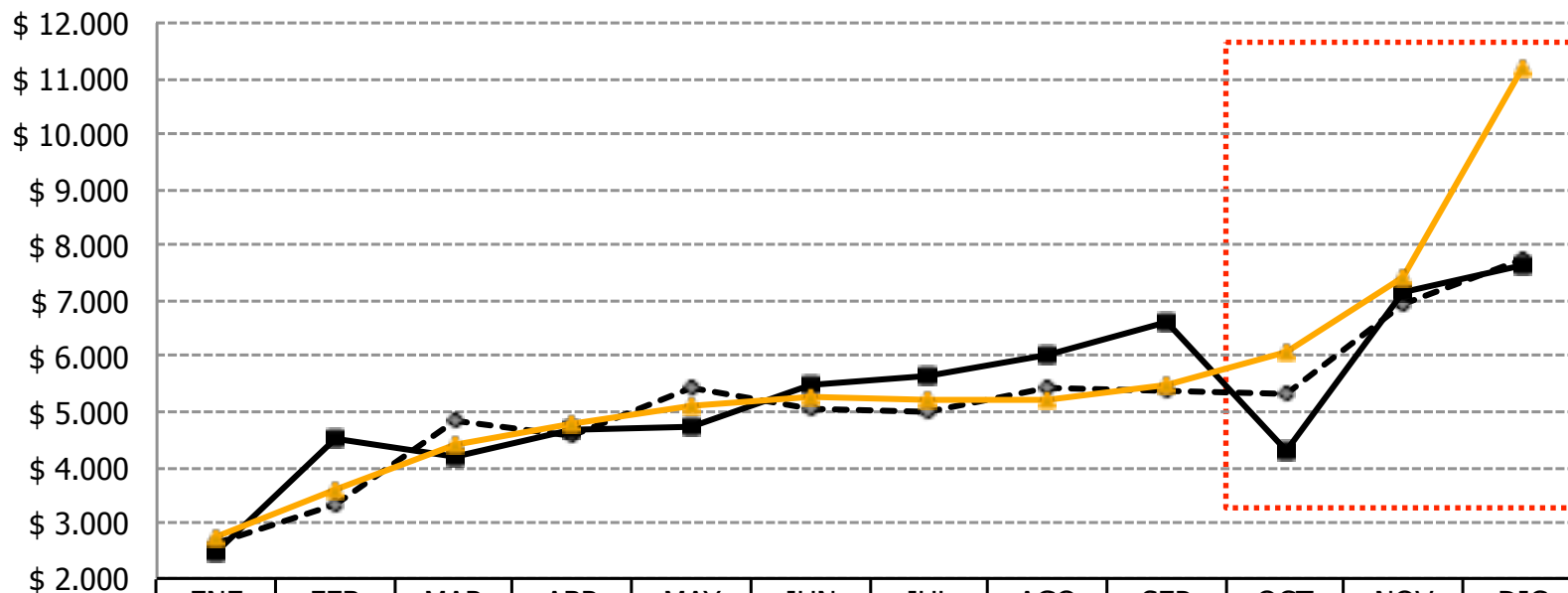




5. Inversión Publicitaria Neta Por Sectores

C. Televisión -LOCAL + REGIONAL-

Comparativo inversión publicitaria neta 4º trimestre 2011-2012-2013



	ENE	FEB	MAR	ABR	MAY	JUN	JUL	AGO	SEP	OCT	NOV	DIC
---○--- 2011	\$ 2.609	\$ 3.352	\$ 4.846	\$ 4.592	\$ 5.417	\$ 5.040	\$ 5.021	\$ 5.446	\$ 5.373	\$ 5.346	\$ 6.918	\$ 7.743
—■— 2012	\$ 2.460	\$ 4.494	\$ 4.167	\$ 4.668	\$ 4.730	\$ 5.470	\$ 5.665	\$ 6.011	\$ 6.626	\$ 4.313	\$ 7.158	\$ 7.631
—▲— 2013	\$ 2.748	\$ 3.612	\$ 4.412	\$ 4.797	\$ 5.122	\$ 5.248	\$ 5.214	\$ 5.241	\$ 5.479	\$ 6.101	\$ 7.429	\$ 11.166

Millones de pesos corrientes

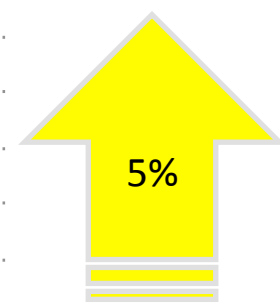
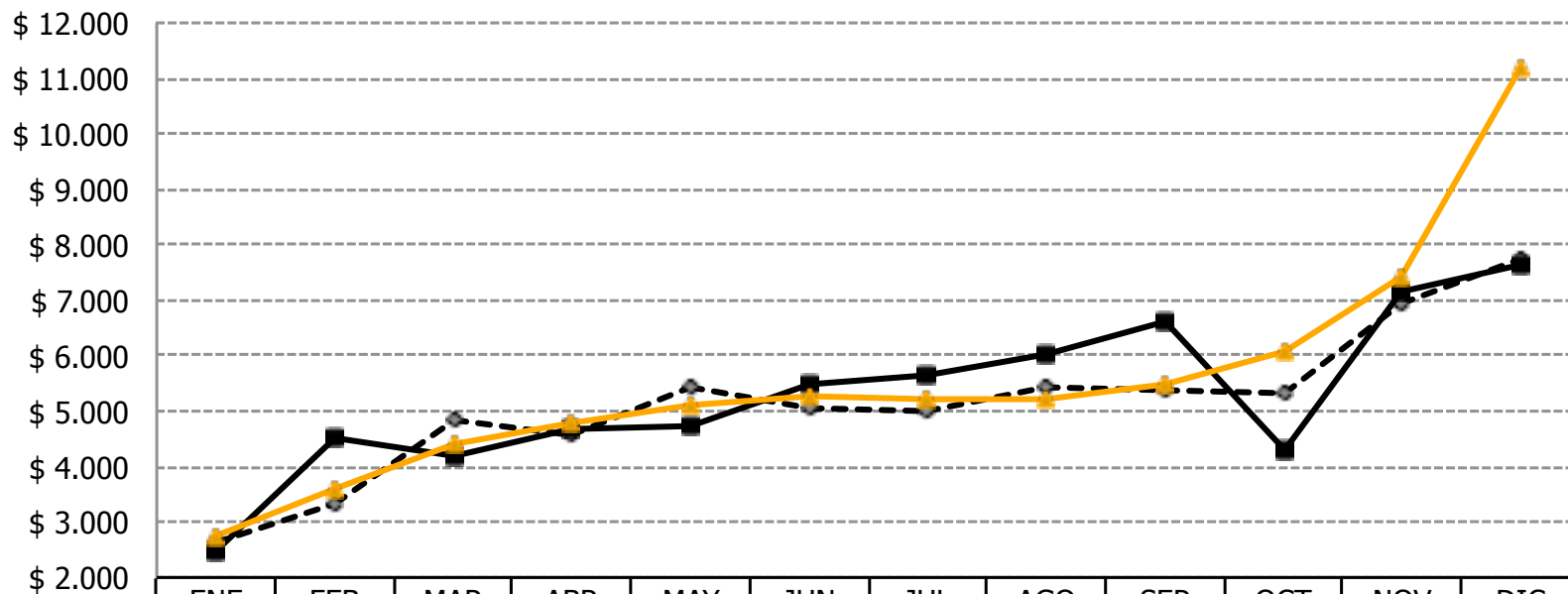




5. Inversión Publicitaria Neta Por Sectores

C. Televisión -LOCAL + REGIONAL-

Comparativo inversión publicitaria neta años 2011-2012-2013



	ENE	FEB	MAR	ABR	MAY	JUN	JUL	AGO	SEP	OCT	NOV	DIC
---○--- 2011	\$ 2.609	\$ 3.352	\$ 4.846	\$ 4.592	\$ 5.417	\$ 5.040	\$ 5.021	\$ 5.446	\$ 5.373	\$ 5.346	\$ 6.918	\$ 7.743
—■— 2012	\$ 2.460	\$ 4.494	\$ 4.167	\$ 4.668	\$ 4.730	\$ 5.470	\$ 5.665	\$ 6.011	\$ 6.626	\$ 4.313	\$ 7.158	\$ 7.631
—▲— 2013	\$ 2.748	\$ 3.612	\$ 4.412	\$ 4.797	\$ 5.122	\$ 5.248	\$ 5.214	\$ 5.241	\$ 5.479	\$ 6.101	\$ 7.429	\$ 11.166

Millones de pesos corrientes

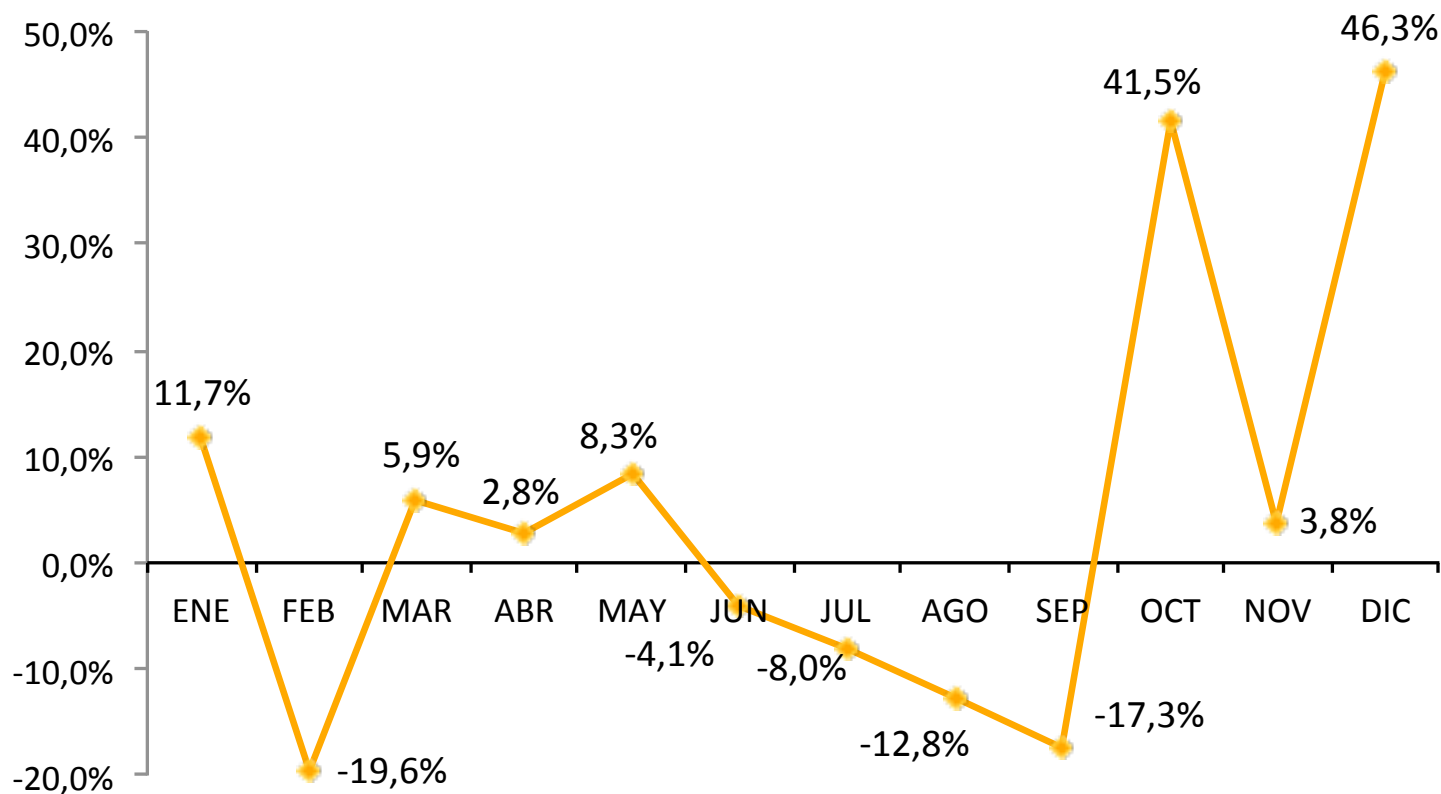




5. Inversión Publicitaria Neta Por Sectores

C. Televisión -LOCAL + REGIONAL-

Tasa de variación mensual año 2012 vs. 2013

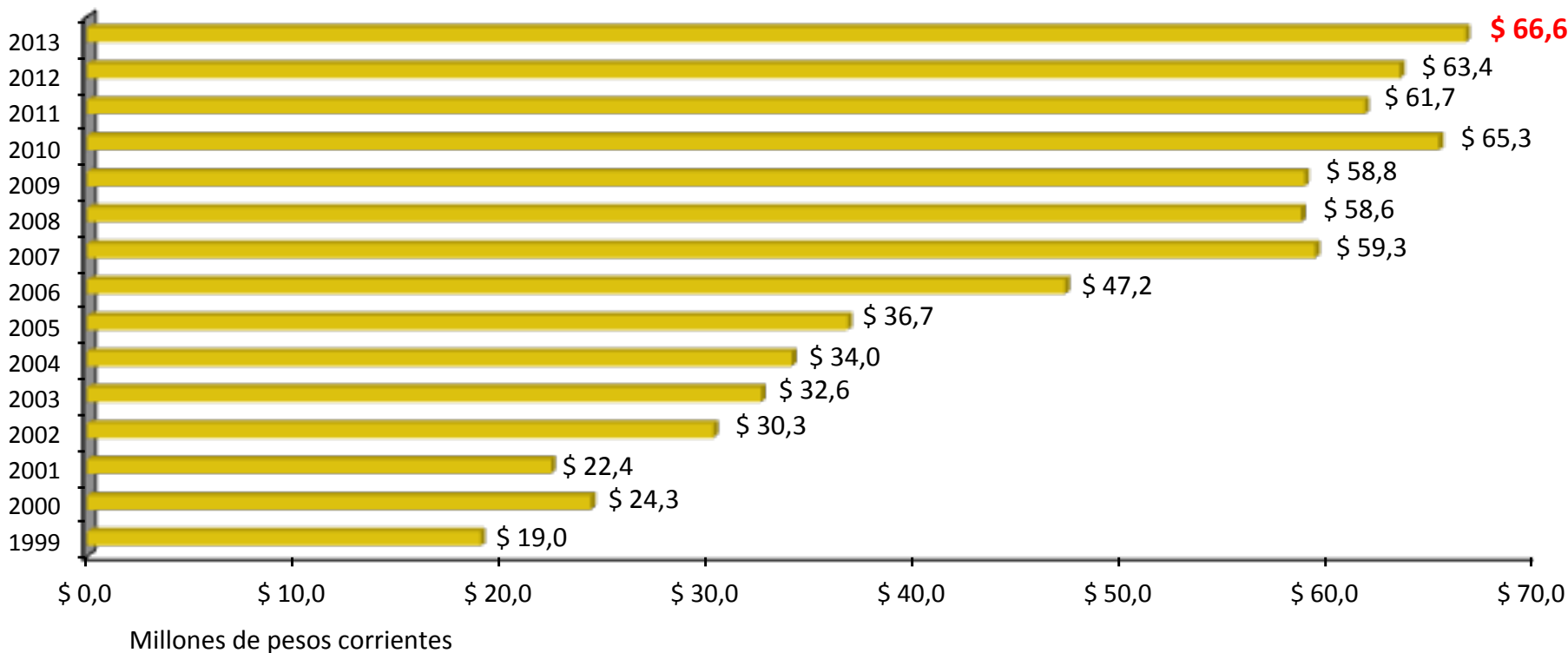




5. Inversión Publicitaria Neta Por Sectores

C. Televisión -LOCAL + REGIONAL-

Serie histórica

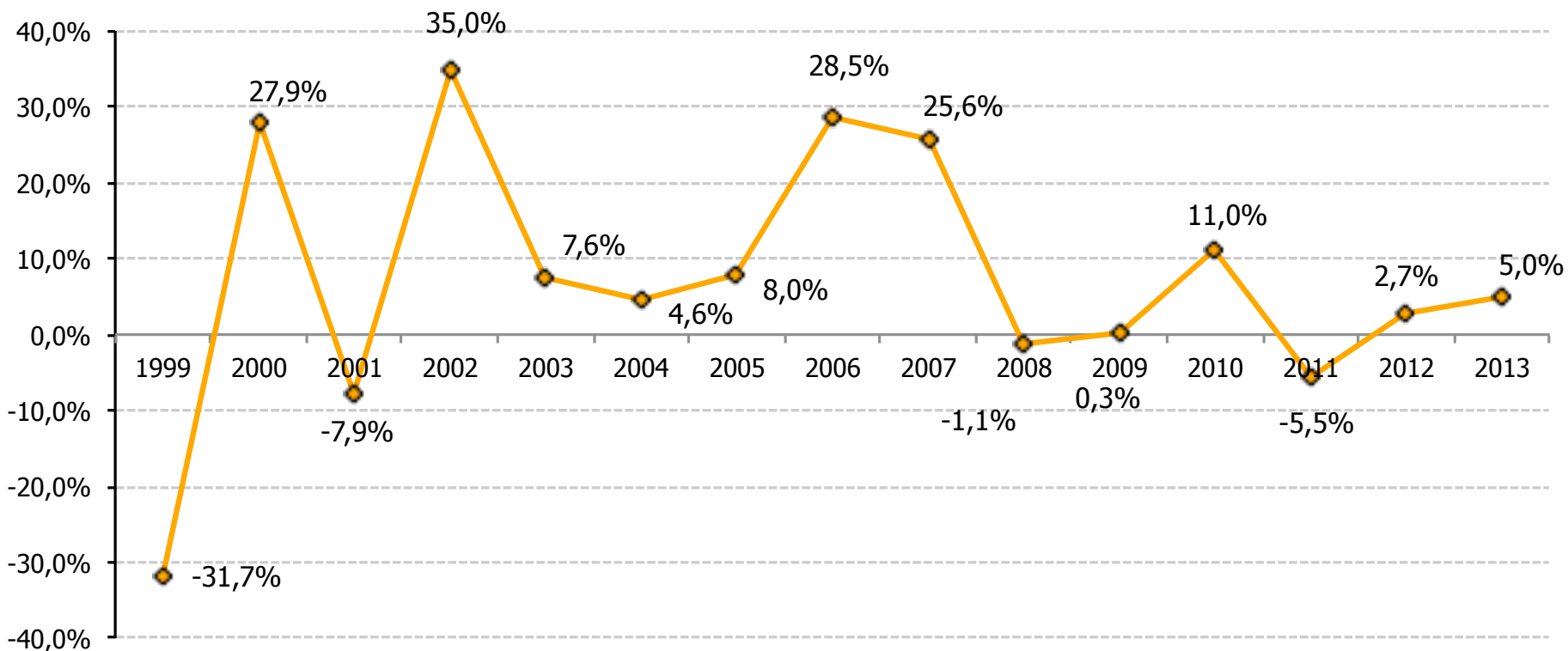




5. Inversión Publicitaria Neta Por Sectores

C. Televisión -LOCAL + REGIONAL-

Tasa de variación serie histórica

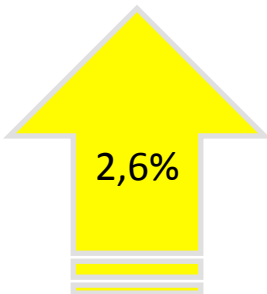
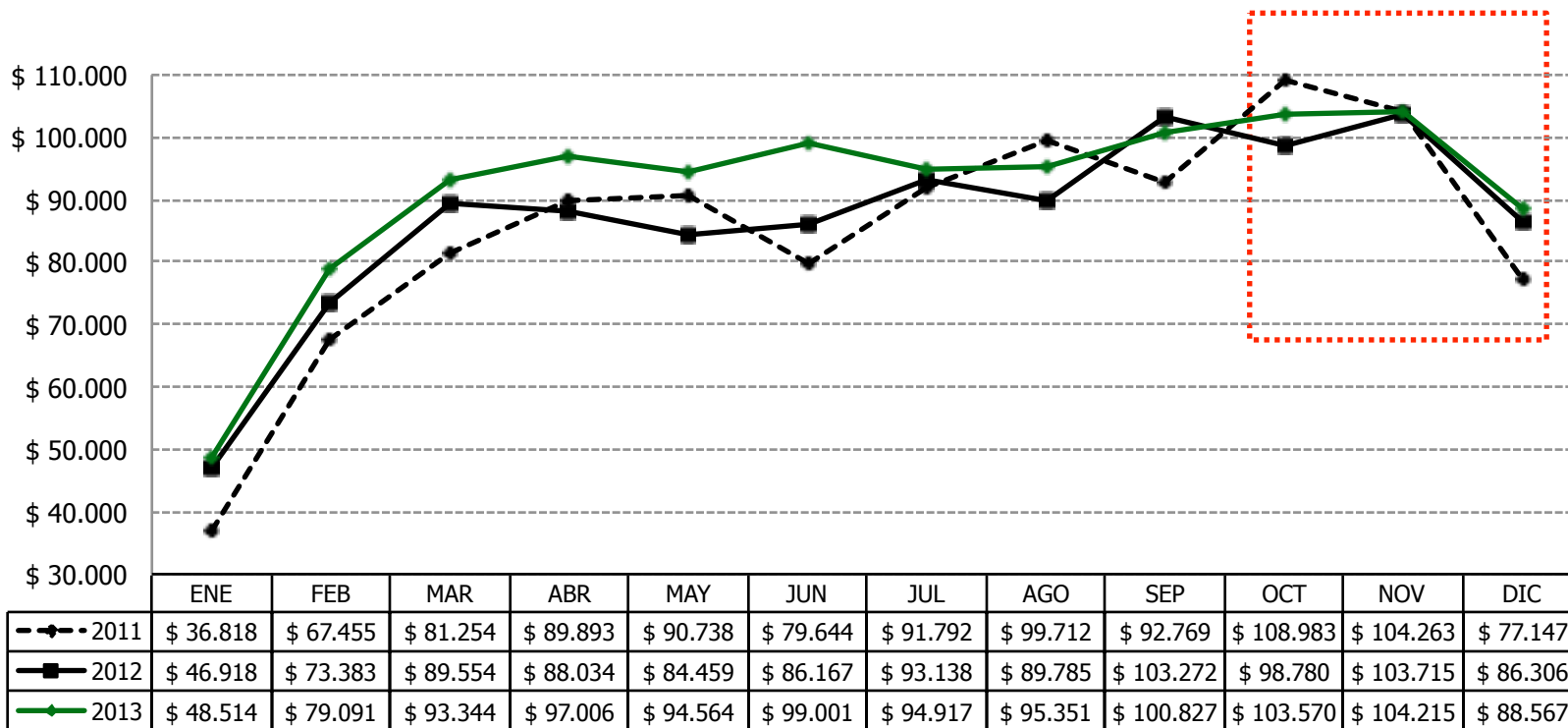




5. Inversión Publicitaria Neta Por Sectores

C. Televisión -NACIONAL-

Comparativo inversión publicitaria 4º trimestre 2011-2012-2013



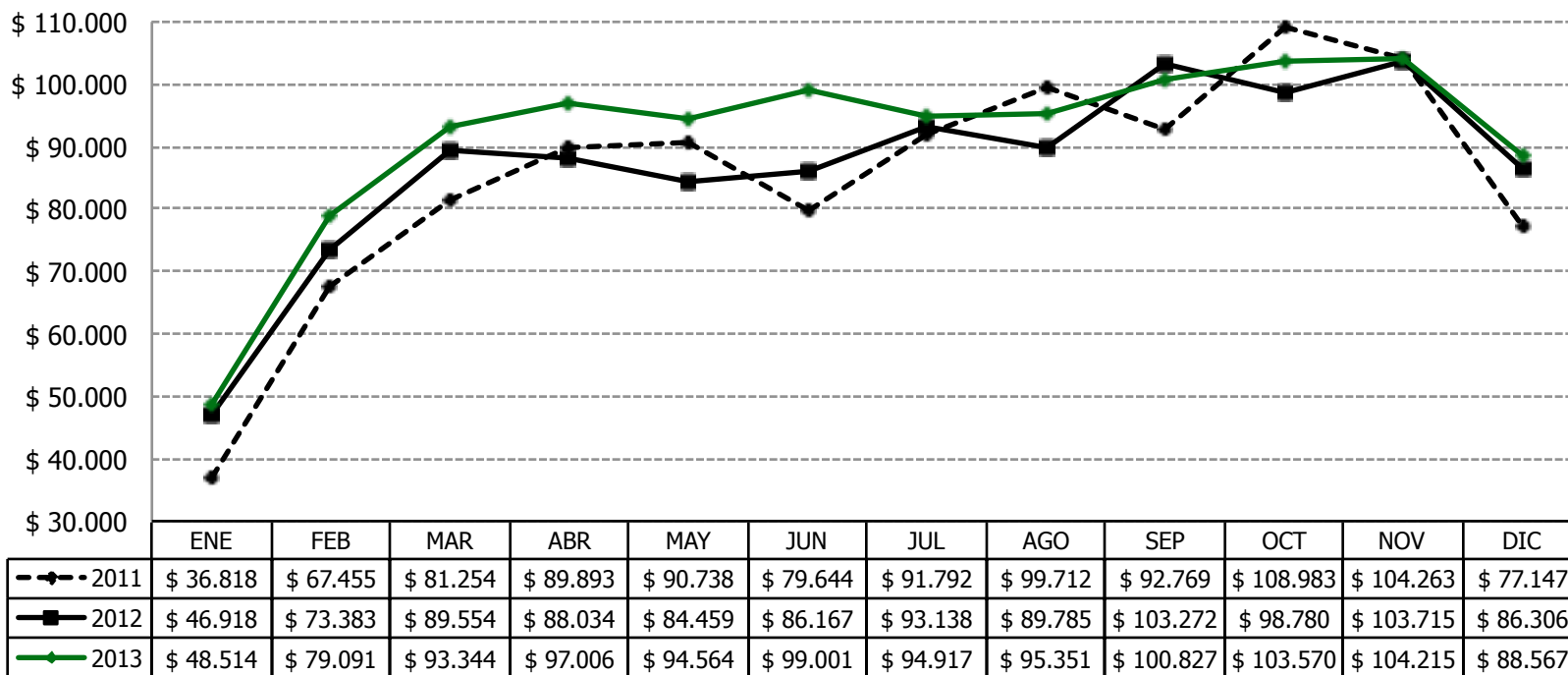
Millones de pesos corrientes



5. Inversión Publicitaria Neta Por Sectores

C. Televisión -NACIONAL-

Comparativo inversión publicitaria años 2011-2012-2013



5,3%

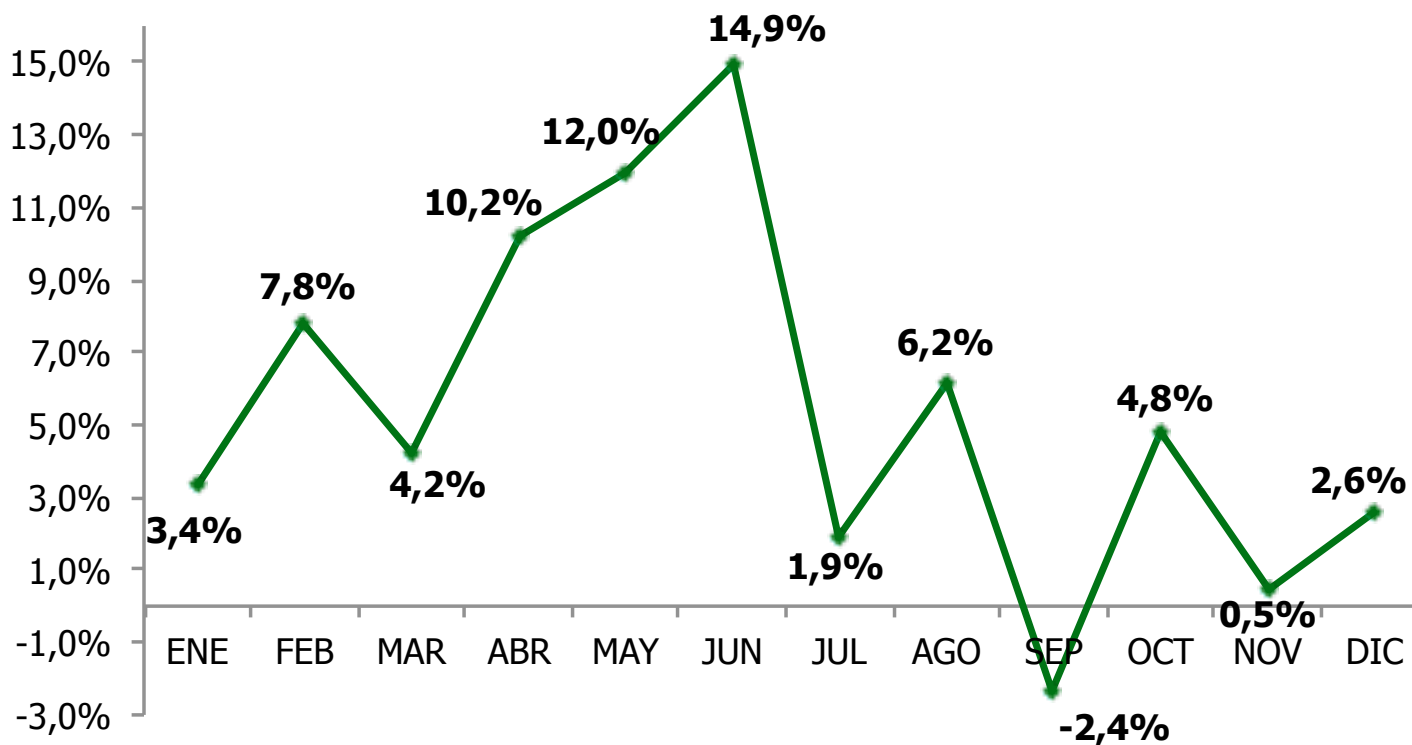
Millones de pesos corrientes



5. Inversión Publicitaria Neta Por Sectores

C. Televisión -NACIONAL-

Tasa de variación mensual año 2012 vs. 2013

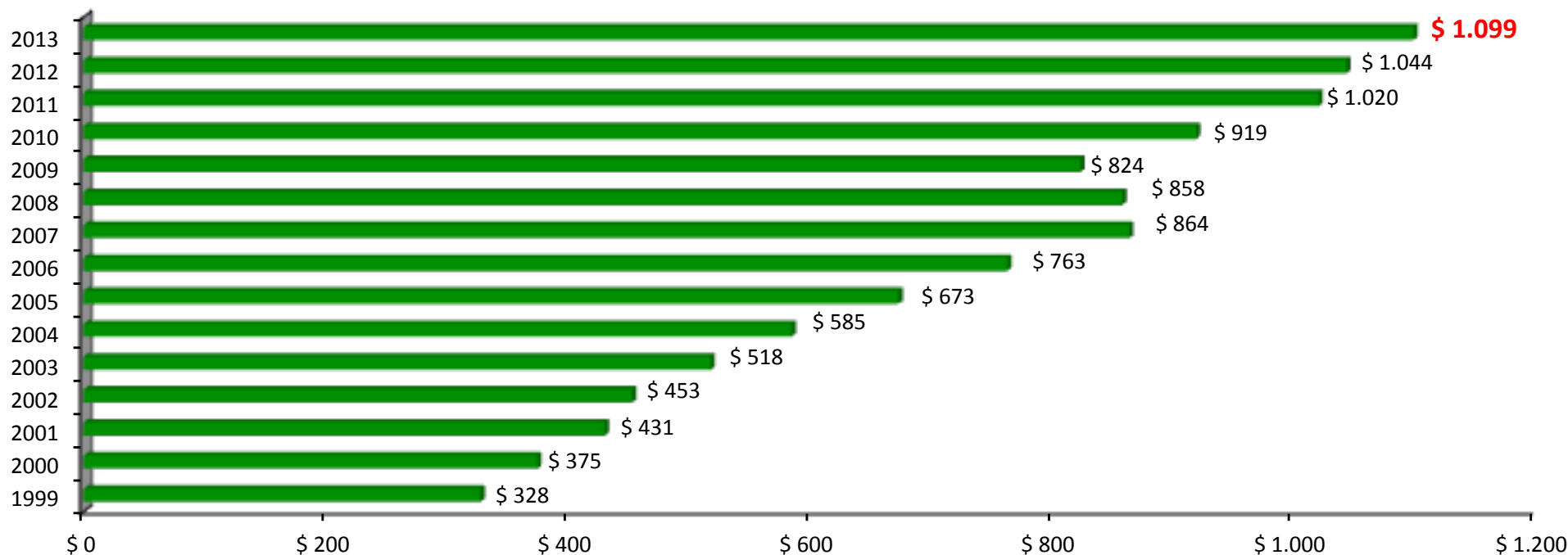




5. Inversión Publicitaria Neta Por Sectores

C. Televisión -NACIONAL-

Serie histórica



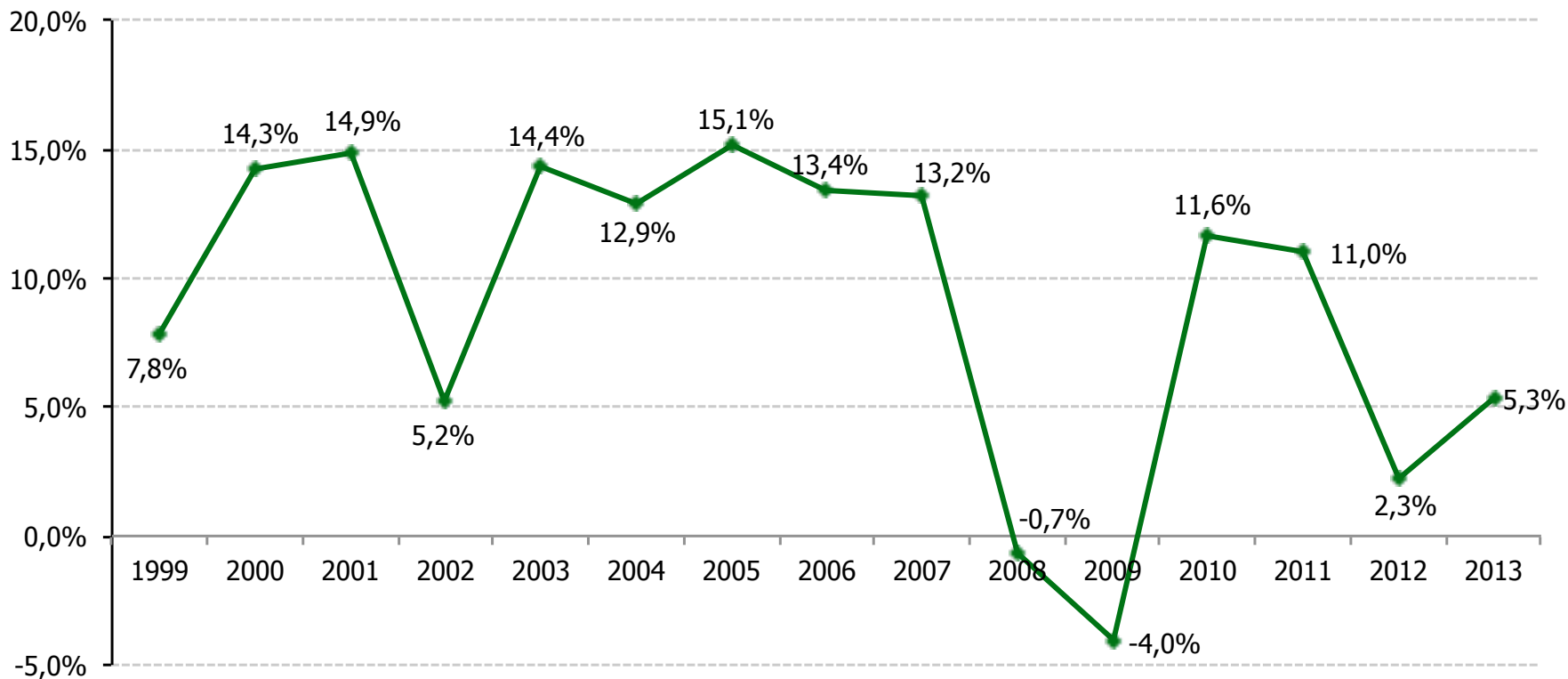
Millones de pesos corrientes



5. Inversión Publicitaria Neta Por Sectores

C. Televisión -NACIONAL-

Tasa de variación serie histórica

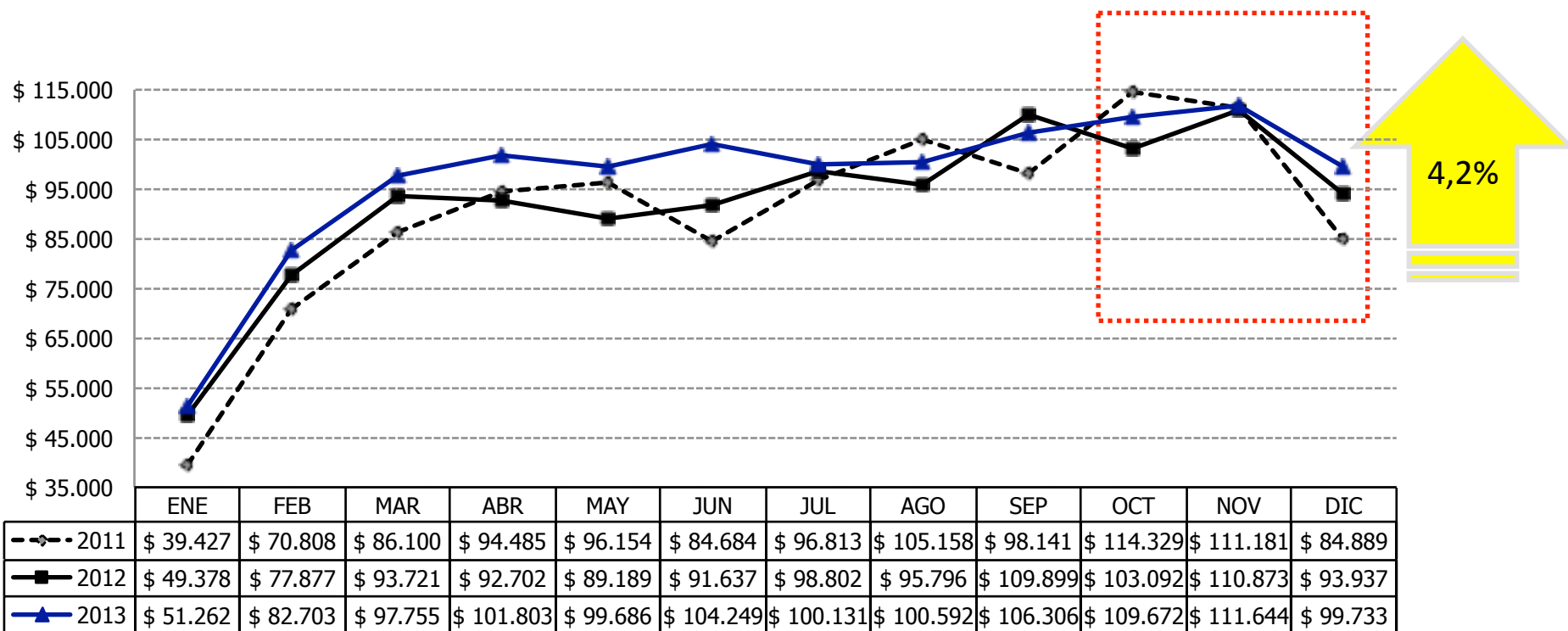




5. Inversión Publicitaria Neto Por Sectores

C. Televisión –TOTAL–

Comparativo inversión publicitaria neta 4º trimestre 2011-2012-2013



Millones de pesos corrientes

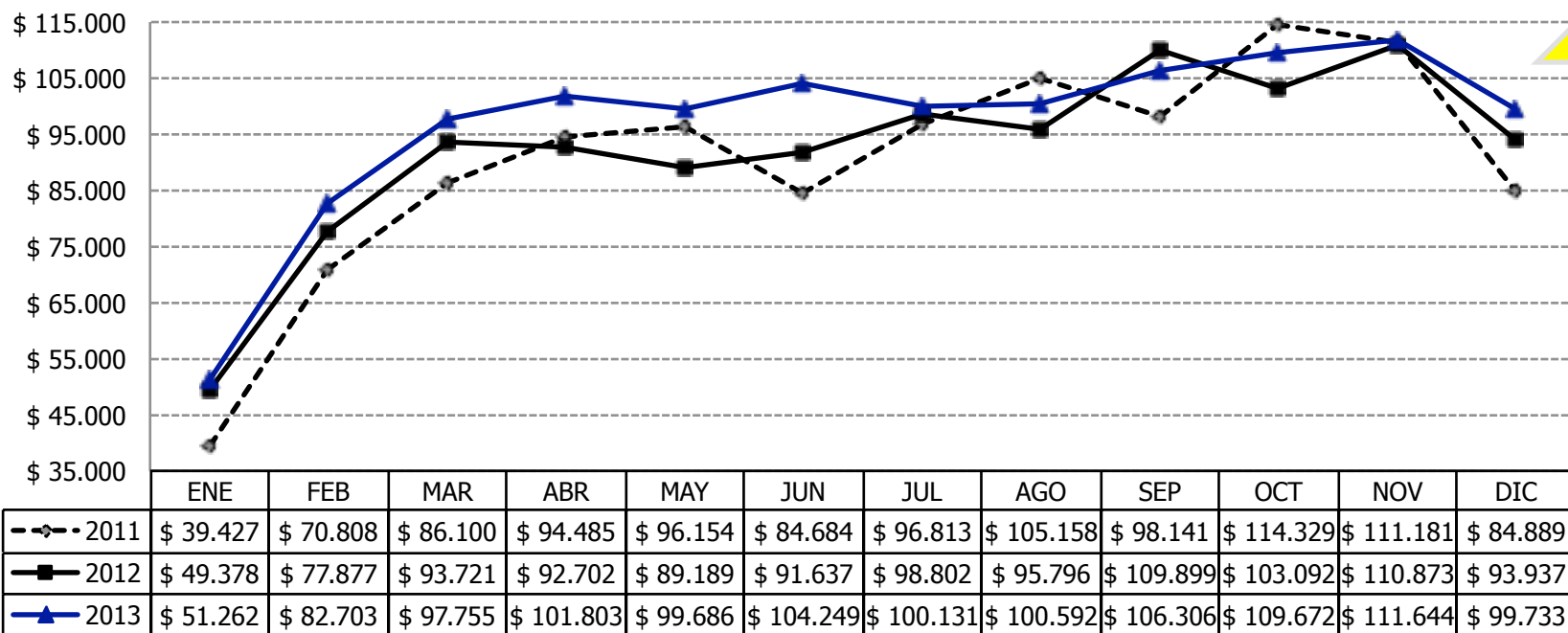




5. Inversión Publicitaria Neta Por Sectores

C. Televisión –TOTAL–

Comparativo inversión publicitaria neta años 2011-2012-2013



5,3%

Millones de pesos corrientes

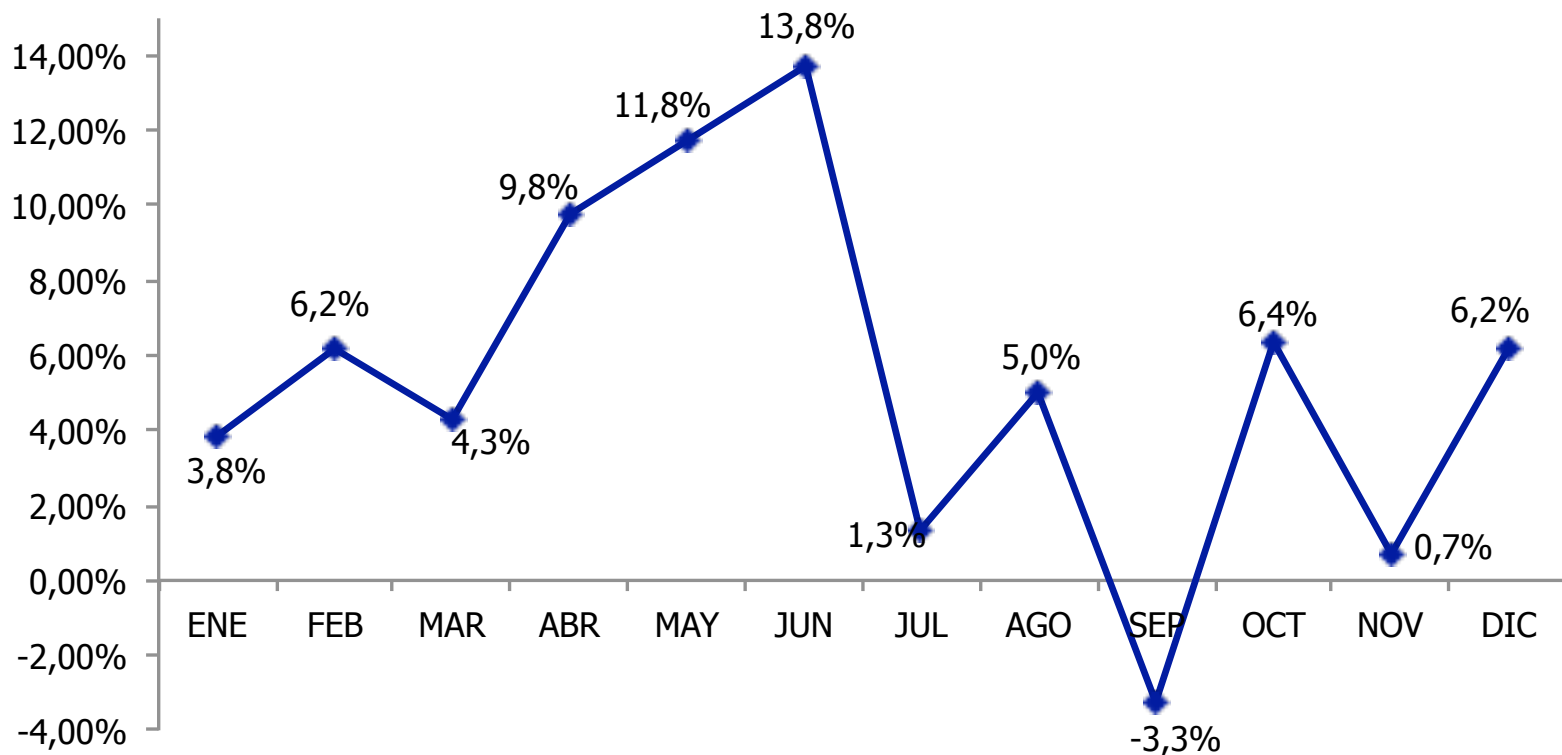




5. Inversión Publicitaria Neta Por Sectores

C. Televisión –TOTAL–

Tasa de variación mensual año 2012 vs. 2013

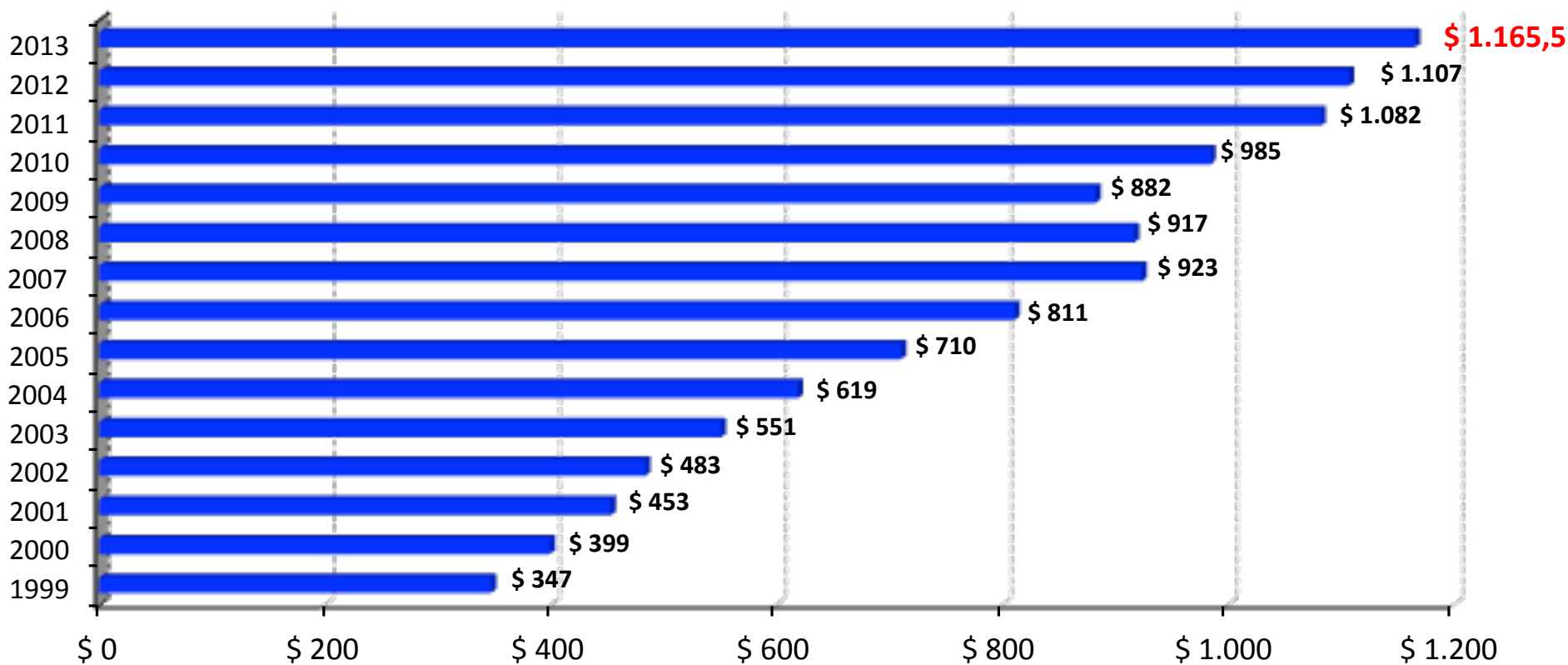




5. Inversión Publicitaria Neta Por Sectores

C. Televisión -TOTAL-

Serie histórica



Millones de pesos corrientes

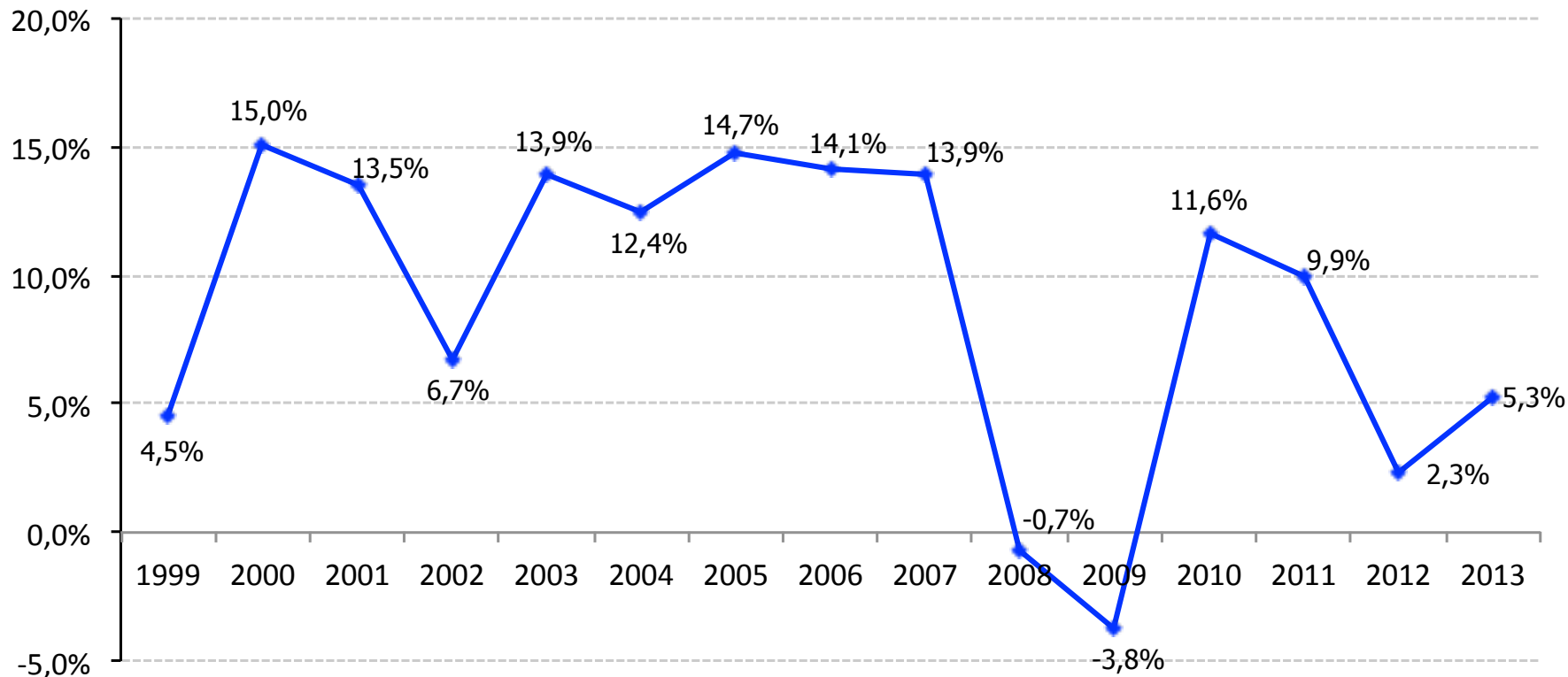




5. Inversión Publicitaria Neta Por Sectores

C. Televisión -TOTAL-

Tasa de variación serie histórica



6. Datos en Términos Constantes

% Variación 4° Trimestre 2012-2013:

TOTAL INVERSIÓN PUBLICITARIA: +3,1%

RADIO: +8,2%

REVISTAS: -4,4%

TELEVISIÓN	L+R	+15,8%
	NAL	+0,8%
	TOTAL TV	+1,7%

6. Datos en Términos Constantes

% Variación Año 2012-2013:

TOTAL INVERSIÓN PUBLICITARIA: +4,4%

RADIO: +9,6%

REVISTAS: -3,3%

TELEVISIÓN	L+R	-0.4%
	NAL	+3,2%
	TOTAL TV	+3%

7. Datos Base

ESTUDIO DE INVERSIÓN PUBLICITARIA NETA AÑO 2013

Pesos Corrientes

AÑO 2012	TV. REG. Y LOCAL	TV. NACIONAL	TOTAL TV	RADIO	REVISTAS	TOTAL
Ene	\$ 2.459.559.458	\$ 46.918.289.842	\$ 49.377.849.300	\$ 24.882.390.241	\$ 2.793.790.349	\$ 77.054.029.890
Feb	\$ 4.494.138.456	\$ 73.382.575.920	\$ 77.876.714.376	\$ 31.022.364.989	\$ 5.086.136.037	\$ 113.985.215.402
Mar	\$ 4.167.479.966	\$ 89.553.625.480	\$ 93.721.105.446	\$ 34.490.425.483	\$ 6.925.853.750	\$ 135.137.384.679
Abr	\$ 4.668.260.988	\$ 88.034.205.780	\$ 92.702.466.768	\$ 33.420.065.825	\$ 10.642.258.302	\$ 136.764.790.895
May	\$ 4.730.111.316	\$ 84.459.219.706	\$ 89.189.331.022	\$ 39.643.196.143	\$ 11.262.606.985	\$ 140.095.134.150
Jun	\$ 5.470.273.898	\$ 86.166.922.843	\$ 91.637.196.741	\$ 40.666.871.628	\$ 10.216.811.447	\$ 142.520.879.816
Jul	\$ 5.664.518.856	\$ 93.137.766.686	\$ 98.802.285.542	\$ 38.482.006.127	\$ 9.182.275.733	\$ 146.466.567.402
Ago	\$ 6.011.452.797	\$ 89.784.774.651	\$ 95.796.227.448	\$ 41.006.925.835	\$ 8.986.758.959	\$ 145.789.912.242
Sep	\$ 6.626.448.182	\$ 103.272.313.176	\$ 109.898.761.358	\$ 42.451.634.782	\$ 10.928.197.859	\$ 163.278.593.999
Oct	\$ 4.312.845.669	\$ 98.779.604.190	\$ 103.092.449.859	\$ 42.632.542.767	\$ 10.025.826.783	\$ 155.750.819.409
Nov	\$ 7.157.869.128	\$ 103.714.676.716	\$ 110.872.545.844	\$ 45.479.127.138	\$ 12.740.497.902	\$ 169.092.170.884
Dic	\$ 7.631.140.379	\$ 86.306.036.207	\$ 93.937.176.586	\$ 52.330.526.215	\$ 11.414.637.568	\$ 157.682.340.369
TOTAL	\$ 63.394.099.093	\$ 1.043.510.011.197	\$ 1.106.904.110.290	\$ 466.508.077.173	\$ 110.205.651.675	\$ 1.683.617.839.138

AÑO 2013	TV. REG. Y LOCAL	TV. NACIONAL	TOTAL TV	RADIO	REVISTAS	TOTAL
Ene	\$ 2.747.747.458	\$ 48.514.116.870	\$ 51.261.864.328	\$ 26.693.568.621	\$ 2.745.891.563	\$ 80.701.324.512
Feb	\$ 3.612.026.478	\$ 79.091.213.104	\$ 82.703.239.582	\$ 33.645.139.378	\$ 4.942.036.923	\$ 121.290.415.883
Mar	\$ 4.411.540.997	\$ 93.343.624.027	\$ 97.755.165.024	\$ 35.003.768.453	\$ 8.565.736.516	\$ 141.324.669.993
Abr	\$ 4.797.345.481	\$ 97.005.660.543	\$ 101.803.006.024	\$ 39.159.788.438	\$ 8.502.750.104	\$ 149.465.544.566
May	\$ 5.121.888.613	\$ 94.564.270.221	\$ 99.686.158.833	\$ 44.275.657.735	\$ 11.313.768.141	\$ 155.275.584.709
Jun	\$ 5.248.243.169	\$ 99.000.665.215	\$ 104.248.908.384	\$ 45.022.685.978	\$ 11.147.362.848	\$ 160.418.957.210
Jul	\$ 5.214.132.237	\$ 94.917.172.988	\$ 100.131.305.225	\$ 43.844.560.443	\$ 8.144.052.900	\$ 152.119.918.568
Ago	\$ 5.241.206.459	\$ 95.350.520.258	\$ 100.591.726.717	\$ 46.419.672.689	\$ 9.309.566.802	\$ 156.320.966.208
Sep	\$ 5.479.273.137	\$ 100.826.639.763	\$ 106.305.912.900	\$ 52.647.451.959	\$ 10.762.074.438	\$ 169.715.439.297
Oct	\$ 6.101.445.273	\$ 103.570.120.596	\$ 109.671.565.869	\$ 48.257.047.676	\$ 9.470.546.269	\$ 167.399.159.814
Nov	\$ 7.428.911.449	\$ 104.215.093.941	\$ 111.644.005.390	\$ 52.028.604.138	\$ 11.772.436.282	\$ 175.445.045.810
Dic	\$ 11.165.975.135	\$ 88.566.559.927	\$ 99.732.535.062	\$ 54.609.347.239	\$ 12.030.511.503	\$ 166.372.393.804
TOTAL	\$ 66.569.735.886	\$ 1.098.965.657.453	\$ 1.165.535.393.338	\$ 521.607.292.747	\$ 108.706.734.289	\$ 1.795.849.420.374

7. Datos Base

Pesos Constantes de Diciembre de 2008

AÑO 2012	TV. REG. Y LOCAL	TV. NACIONAL	TOTAL TV	RADIO	REVISTAS	TOTAL
Ene	\$ 2.236.776.517	\$ 42.668.506.586	\$ 44.905.283.103	\$ 22.628.583.340	\$ 2.540.733.311	\$ 70.074.599.755
Feb	\$ 4.062.314.432	\$ 66.331.533.870	\$ 70.393.848.301	\$ 28.041.548.394	\$ 4.597.429.302	\$ 103.032.825.998
Mar	\$ 3.762.621.854	\$ 80.853.760.816	\$ 84.616.382.671	\$ 31.139.784.654	\$ 6.253.027.943	\$ 122.009.195.268
Abr	\$ 4.208.673.808	\$ 79.367.296.953	\$ 83.575.970.761	\$ 30.129.882.641	\$ 9.594.535.072	\$ 123.300.388.474
May	\$ 4.251.785.453	\$ 75.918.399.736	\$ 80.170.185.189	\$ 35.634.333.612	\$ 10.123.691.672	\$ 125.928.210.472
Jun	\$ 4.912.684.237	\$ 77.383.855.270	\$ 82.296.539.507	\$ 36.521.662.890	\$ 9.175.403.186	\$ 127.993.605.582
Jul	\$ 5.088.500.589	\$ 83.666.696.628	\$ 88.755.197.217	\$ 34.568.816.140	\$ 8.248.540.903	\$ 131.572.554.260
Ago	\$ 5.397.730.805	\$ 80.618.456.183	\$ 86.016.186.987	\$ 36.820.441.623	\$ 8.069.281.637	\$ 130.905.910.247
Sep	\$ 5.932.892.991	\$ 92.463.347.817	\$ 98.396.240.808	\$ 38.008.447.293	\$ 9.784.401.342	\$ 146.189.089.443
Oct	\$ 3.855.229.882	\$ 88.298.564.575	\$ 92.153.794.457	\$ 38.109.003.993	\$ 8.962.033.417	\$ 139.224.831.866
Nov	\$ 6.406.972.009	\$ 92.834.476.115	\$ 99.241.448.124	\$ 40.708.133.851	\$ 11.403.954.442	\$ 151.353.536.416
Dic	\$ 6.824.486.120	\$ 77.183.005.014	\$ 84.007.491.134	\$ 46.798.896.633	\$ 10.208.046.475	\$ 141.014.434.242
TOTAL	\$ 56.940.668.696	\$ 937.587.899.562	\$ 994.528.568.259	\$ 419.109.535.064	\$ 98.961.078.701	\$ 1.512.599.182.024

AÑO 2013	TV. REG. Y LOCAL	TV. NACIONAL	TOTAL TV	RADIO	REVISTAS	TOTAL
Ene	\$ 2.450.064.608	\$ 43.258.240.633	\$ 45.708.305.241	\$ 23.801.666.180	\$ 2.448.409.775	\$ 71.958.381.196
Feb	\$ 3.206.414.982	\$ 70.209.687.620	\$ 73.416.102.603	\$ 29.866.967.934	\$ 4.387.072.280	\$ 107.670.142.817
Mar	\$ 3.908.168.849	\$ 82.692.792.370	\$ 86.600.961.219	\$ 31.009.716.914	\$ 7.588.356.233	\$ 125.199.034.367
Abr	\$ 4.239.435.738	\$ 85.724.337.701	\$ 89.963.773.439	\$ 34.641.525.384	\$ 7.513.918.438	\$ 132.119.217.261
May	\$ 4.513.472.517	\$ 83.331.221.555	\$ 87.844.694.072	\$ 39.050.031.112	\$ 9.969.834.456	\$ 136.864.559.641
Jun	\$ 4.613.840.149	\$ 87.033.551.837	\$ 91.647.391.986	\$ 39.597.823.340	\$ 9.799.879.427	\$ 141.045.094.753
Jul	\$ 4.581.838.521	\$ 83.407.006.141	\$ 87.988.844.662	\$ 38.527.733.254	\$ 7.156.461.248	\$ 133.673.039.163
Ago	\$ 4.601.990.042	\$ 83.721.591.235	\$ 88.323.581.277	\$ 40.758.339.353	\$ 8.174.174.029	\$ 137.256.094.659
Sep	\$ 4.796.702.387	\$ 88.266.339.633	\$ 93.063.042.021	\$ 46.088.988.846	\$ 9.421.408.070	\$ 148.573.438.937
Oct	\$ 4.670.411.225	\$ 90.906.802.946	\$ 95.577.214.171	\$ 42.316.711.612	\$ 8.312.600.956	\$ 146.206.526.738
Nov	\$ 6.021.509.542	\$ 91.674.079.821	\$ 97.695.589.363	\$ 45.713.258.157	\$ 10.355.767.314	\$ 153.764.614.834
Dic	\$ 9.086.802.526	\$ 77.703.597.058	\$ 86.790.399.584	\$ 47.836.049.800	\$ 10.554.932.008	\$ 145.181.381.392
TOTAL	\$ 56.690.651.087	\$ 967.929.248.551	\$ 1.024.619.899.639	\$ 459.208.811.886	\$ 95.682.814.233	\$ 1.579.511.525.758

8. Medios participantes

TELEVISIÓN

- 1 Canal Capital
- 2 Caracol Televisión
- 3 City TV
- 4 CM&
- 5 Jorge Barón TV
- 6 Noti5
- 7 Noticias Uno
- 8 Procívica
- 9 Produvisión
- 10 Quanta
- 11 RCN Televisión
- 12 RTI
- 13 Teleantioquia
- 14 Telecafé
- 15 Telecaribe
- 16 Telemedellín
- 17 Telepacífico
- 18 Televista
- 19 Teveandina

RADIO

- 1 Blu Radio
- 2 Caracol Radio
- 3 Colmundo Radio
- 4 Emisora HJKK
- 5 Emisora Punto 5
- 6 Estrella Grupo Empresarial
- 7 Fundación Carvajal
- 8 Fundación para el Desarrollo Universitario
- 9 Javeriana St.
- 10 La voz del tolima
- 11 Ondas de la Montaña
- 12 Organización Radial Olímpica
- 13 Radial Bogotá HJCK
- 14 Radio Cadena Nacional RCN
- 15 Radio Capital
- 16 Radio Guatapurí
- 17 Radiópolis
- 18 Red Sonora
- 19 Sistema Súper de Colombia
- 20 Todelar
- 21 Univalle Estéreo
- 22 Vida AM 870

REVISTAS

- 1 Casa Editorial El Tiempo
- 2 Editora Urbana
- 3 Ediciones Gamma
- 4 Ediciones PYM
- 5 Editorial Televisa
- 6 Inversiones Cromos
- 7 Magazines Culturales
- 8 Malpensante
- 9 Publicaciones Semana
- 10 Revista Bienestar